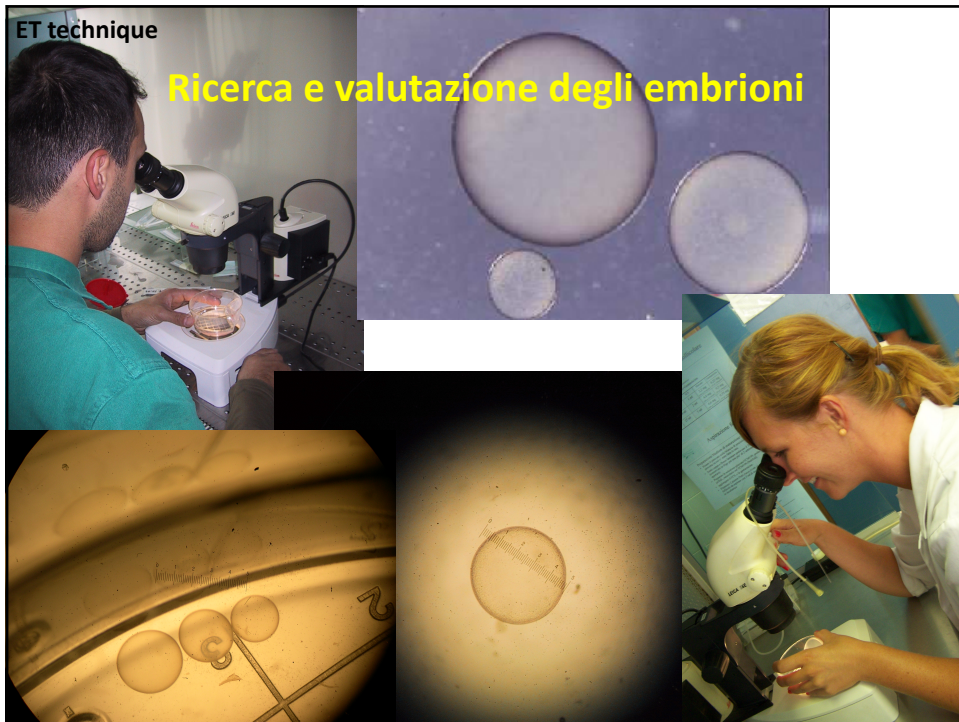




19



20



21

ET tecnica

Dopo recupero 2 possibilità, nella cavalla

1. Trasferimento immediato (50%, donatrici residenti@unipi o viaggianti)
2. Refrigerazione e spedizione (50%, embrioni viaggianti)

22

ET tecnica

Embrione refrigerato

- Possibilità di spedire gli embrioni a un centro di riceventi senza spostare le donatrici
- Tassi di gravidanza nelle riceventi simili a embrioni freschi (60-70% a 14 gg)

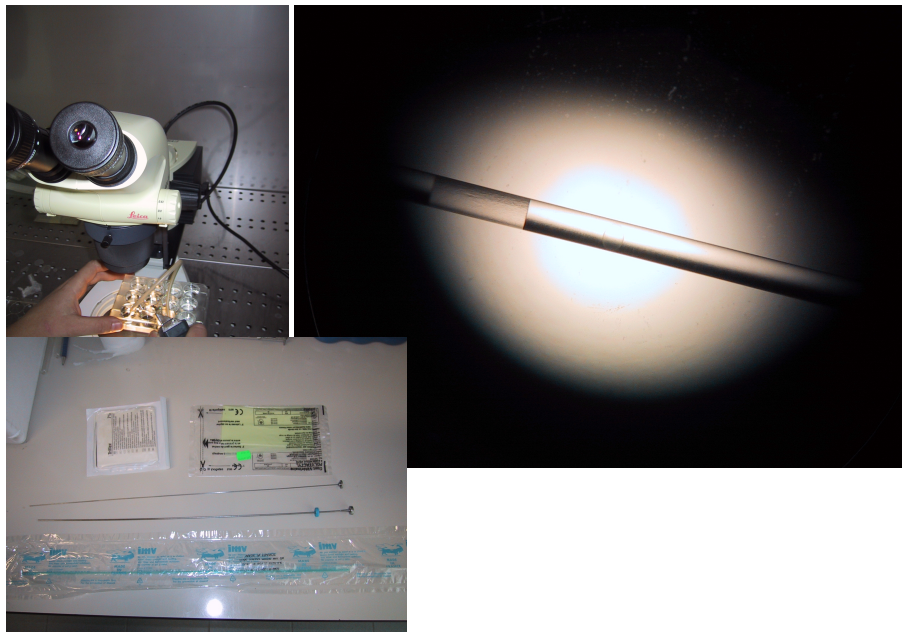
Carnevale et al, 1987; Fleury et al, 2002; Moussa et al 2002



23

ET tecnica

Preparazione embrione per il trasferimento



24