

PIANO INTEGRATO  
PERFORMANCE ANTICORRUZIONE E TRASPARENZA 2019-2021

Obiettivo comune strutture 2019

«Attuazione del sistema di gestione del rischio corruttivo (SGRC) di Ateneo  
e programmazione delle azioni di trattamento»

*Incontro formativo operativo*

***Il Sistema di Gestione del Rischio Corruttivo (SGRC) di Ateneo 2019:  
dagli ambiti di approfondimento alla definizione del modello operativo***

*Sala formazione di Palazzo Vitelli lungarno Pacinotti 44 Pisa*

*11 luglio 2019*

*Dott.ssa Marina Mazzoni*

*Responsabile unità trasparenza anticorruzione*

*Direzione programmazione, valutazione, comunicazione istituzionale*

**08- FORMAZIONE- B2- Prima strutturazione Sistema di Audit sul SGRC**

B2-Azioni di accompagnamento all'attuazione del sistema di Ateneo per la gestione del rischio corruttivo: "Prima strutturazione di un sistema interno di audit finalizzato a supportare l'acquisizione delle metodologie di analisi e autovalutazione e di programmazione e trattamento del rischio corruttivo, in un'ottica di miglioramento della performance".



# ATTESE, OPPORTUNITA', PROPOSTE

DAGLI AMBITI DI APPROFONDIMENTO ALLA DEFINIZIONE DEL MODELLO OPERATIVO

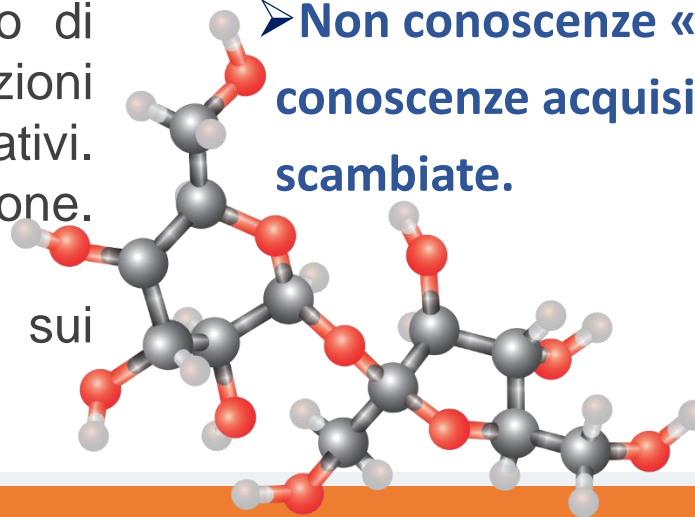
# Non solo Misure...non solo organizzazione....

## Partiamo da ....

- **Competenze in ingresso diversificate**
- **Molteplici profili professionali**
- **Disomogeneità di conoscenze in ingresso sul SGRC:** Un gruppo ha svolto attività formative e di analisi lo scorso anno/un altro non ha svolto attività.
- **Conoscenze sulle misure e del contesto operativo:** mediamente ridotte
- **Difficoltà dei temi da affrontare:** alta. In alcuni casi le difficoltà non sono risolte a livello di sistema nazionale. Non ci sono indicazioni certe. Frequenti problemi applicativi. Trasversalità degli ambiti di applicazione. Molteplicità di temi da approfondire.
- **Comunicazione trasversale e scambio sui temi:** molto ridotta.

## .. Quindi:

- **Nessuna pretesa di esaustività di conoscenze, competenze.**
- **Non soluzioni precostituite ma suggerimenti**
- **Apprendimento attraverso approcci specifici**
- **Non conoscenze «infuse» su un tema, ma conoscenze acquisite attraverso operatività e poi scambiate.**



# FORMAZIONE GENERALE E DI BASE

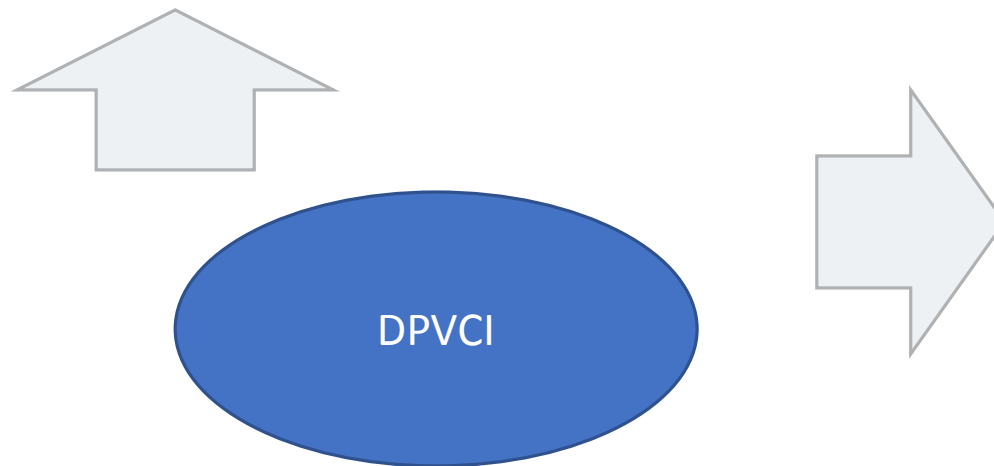
## Obiettivo «Attuazione del SGRC(...)»

### FORMAZIONE GENERALE

Modalità: Aula

Destinatari: personale con incarico e docenti

Contenuto: **Articolazione della programmazione anticorruzione ed integrazione con il sistema di performance** -Periodo (28 maggio 2019)



### FORMAZIONE DI BASE

Modalità: Aula

Destinatari: tutti coloro che sono stati indicati dai rispettivi responsabili di struttura.

Contenuto: ***l'esperienza 2018 sul SGRC ed il focus 2019 sulle Misure; collegamento rischio-misura; Le schede e alcuni suggerimenti per l'approfondimento.***

***Obiettivi ed organizzazione dei lavori.***

***Periodo: (Luglio 2019)***

Contenuto: ***Il modello per la gestione del rischio: l'applicativo, le fasi del percorso di autovalutazione. Eventuali News sul PNA 2019***

***Periodo (seconda metà settembre)***

# (AUTO)-FORMARSI PER APPROFONDIRE: ORGANIZZAZIONE ATTIVITA'

TEMPI	CONTENUTI	NOTE	SUPPORTO
31 LUGLIO	Segnalazione dell'ambito di interesse:	1 ambito di approfondimento per persona	DPVCI
Prima settimana di settembre	Costituzione gruppi di approfondimento. Definizione delle modalità organizzative dello svolgimento dei lavori	La costituzione dei gruppi potrà prevedere la registrazione su un supporto informatico per favorire attività a distanza. I singoli gruppi definiscono autonomamente le modalità operative per lo svolgimento dei lavori.	DPVCI Predisposizione piattaforma, registrazione partecipanti, note operative, pubblicazione materiali, eventuale supporto nella ricerca informazioni esperienze (solo se richiesto). I gruppi comunicano a DPVCI le modalità di svolgimento dei lavori.
Entro 15 ottobre	Formalizzazione del tema specifico per ciascun gruppo e dell'obiettivo dell'attività	Il tema suggerito in incontro di luglio 2019 può essere riformulato, precisato, cambiato.	DPVCI suggerisce in quale Misura anticorruzione può essere inquadrata l'attività che il gruppo intende svolgere
Entro 30 novembre	Restituzione di una breve scheda riepilogativa del lavoro svolto e dei relativi esiti	Il materiale elaborato sarà messo a disposizione degli altri gruppi. Costituisce base informativa per l'RPCT e la sua proposta di Piano AT al CdA. Può essere prevista una giornata della trasparenza	L'attività condotta è opportuno venga sinteticamente rendicontata da parte di ciascuna struttura, secondo gli schemi forniti da DPVCI, come previsto nella fase 4 dell'obiettivo.





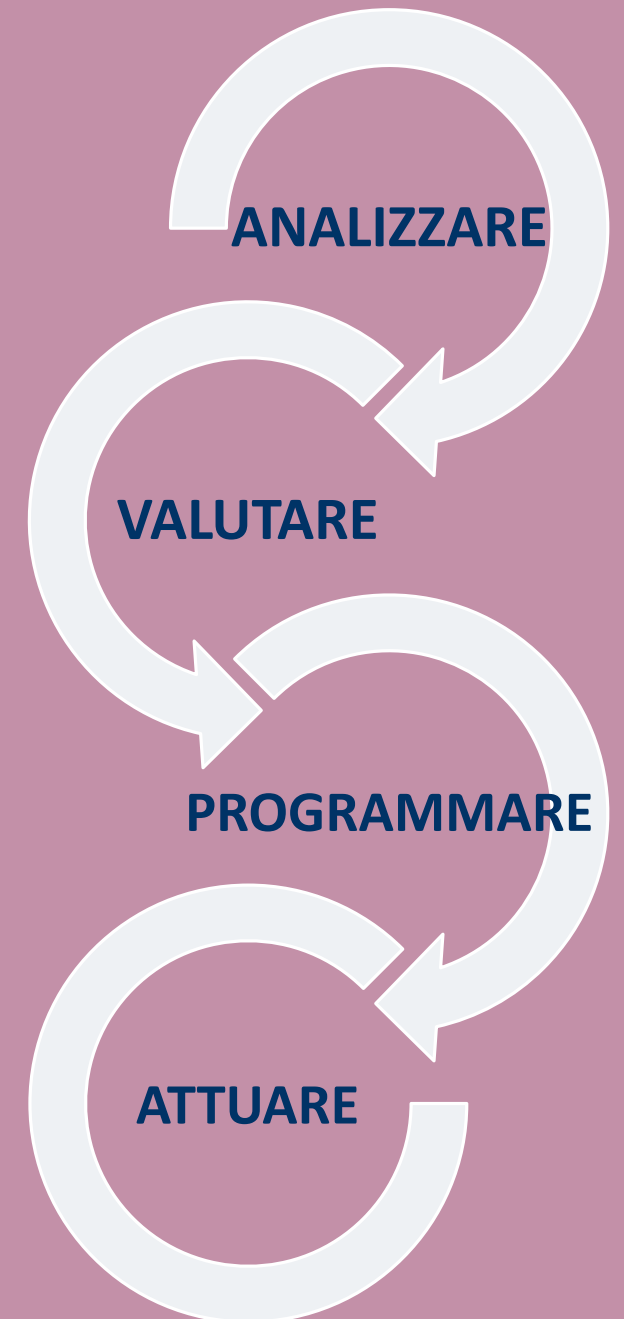
**Il sistema di gestione del rischio corruttivo (SGRC) dell'Ateneo**

**SISTEMA** = METODOLOGIA, PROCEDURA.. PREVEDE FASI DI ATTIVITA' STANDARDIZZATE

**GESTIRE IL RISCHIO**= TENERE SOTTO CONTROLLO QUALCOSA RISPETTO A CIO' CHE LO CARATTERIZZA COME PERICOLOSO

**CORRUZIONE**= *IN TERMINI PENALMENTE RILEVANTI MA ANCHE IN TERMINI NON PENALMENTE RILEVANTI-> COME CATTIVA AMMINISTRAZIONE*

**DI ATENEO**= ADATTANDO ATTIVITA' STANDARDIZZATE ALLA REALTA' SPECIFICA DELL'ORGANIZZAZIONE ATENEO



# METODOLOGIA ANAC 2013

## CRITICITA':

- **Anticorruzione svincolata dalle missioni delle organizzazioni?**
- **Analisi molto dettagliata su tutti i processi e loro fasi (onerosa!)**
- **Fase di valutazione: non adeguata allo scopo ed all'utilizzo (Anac rivedra' nel 2019?)**
- **Qual è il focus? Norme e adempimenti o persone e loro relazioni?**

### 1 ANALISI DI CONTESTO

- **Inquadrare il contesto** esterno ed interno di riferimento per la struttura con una **visione orientata a comprendere eventuali influenze di tipo corruttivo**

### 2 MAPPATURA DEI PROCESSI

- ANAC raccomanda e adotta un **ALTO LIVELLO DI DETTAGLIO**, fino alla singola attività.

### 3 INDIVIDUAZIONE DEI RISCHI, DEFINIZIONE DEL REGISTRO, e DELLE AREE DI RISCHIO.

- ANAC raccomanda di ipotizzare **TUTTI i rischi possibili** di malamministrazione e corruzione e di «metterli in fila», in un **registro dei rischi**.

### 4 ANALISI, PONDERAZIONE, CLASSIFICA DEI RISCHI

- **I CRITERI DI VALUTAZIONE** riguardano IMPATTO e PROBABILITA' e prevedono l'uso di una **SCALA NUMERICA**.

### 5 TRATTAMENTO DEL RISCHIO

- **Pianificazione ed attuazione delle Misure** obbligatorie e delle Misure specifiche/ulteriori individuate dall'Amministrazione.

### 6 MONITORAGGIO e CONTROLLO

- **Monitorare e controllare** l'attuazione del PTPCT e delle Misure obbligatorie e specifiche





PREVENIRE LA CORRUZIONE= LAVORARE CON LE PERSONE  
...SERVONO TEMPO ...PUNTI DI RIFERIMENTO...

# L'obiettivo generale del PTPCT dal 2016-18

**2016 & 2017**

Fornire una prima struttura concettuale...

**2018**

...ma anche metodologica ed operativa...

**2019**

**... che renda concretamente perseguibili gli obiettivi programmati in tema di promozione della legalità e della trasparenza...**

**2020**

... in una connessione stretta con la programmazione della performance.

# Le prospettive temporali del PTPCT

## Dimensione triennale:

Acquisizione nel tempo di metodologia e competenze

-> SGRC (2019-21)

## Dimensione annuale:

Programmazione ed attuazione degli interventi identificati come necessari

-> MISURE (2019)



# LE PROSPETTIVE TEMPORALI DEL PIANO ANTICORRUZIONE



PER CAPIRE DOVE SONO I PROBLEMI E QUALI SONO I PIU' URGENTI

INTERVENTI SOSTENIBILI PER RISOLVERE ALCUNI PROBLEMI E RIDURRE I RISCHI PIU' URGENTI

# IL SGRC DI ATENEO E LE SUE FASI

2018

SINTETIZZATE E  
COLLEGATE ALCUNE FASI

PIU' VALUTAZIONE IN  
FUNZIONE DELLE MISSIONI

VERSO MAGGIORE  
TRASPARENZA/CONDIVISIONE/  
BUONE PRATICHE

## 1 MAPPATURA/RICOGNIZIONE PROCESSI

## 2 ANALISI DI PROCESSO:

a) ETICITA' OBIETTIVO b) PARTECIPANTI c) RELAZIONI FRA PROCESSI E STRUTTURE

## 3 INDIVIDUAZIONE DEI RISCHI

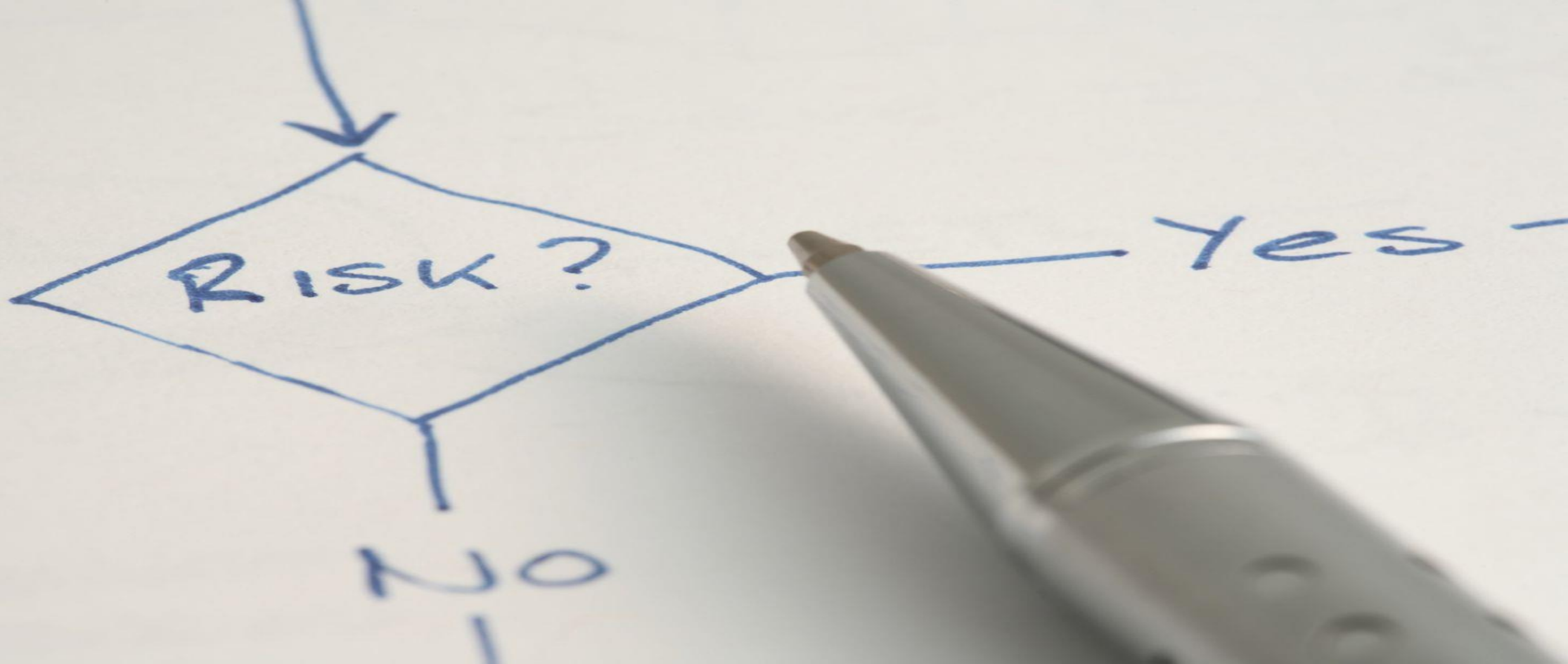
CIRCA L'OBIETTIVO PROCESSO -> VALORIZZARE LE MISSIONI DI ATENEO

## 4 VALUTAZIONE e PONDERAZIONE DEI RISCHI (CHECK LIST/ SCALA DI VALUTAZIONE)

5 SCELTA DEI RISCHI/ PIU' RILEVANTI (CONSIDERATE LE MISSIONI)  
E PROPOSTA DI TRADUZIONE IN OBIETTIVO

6 GESTIONE DELL'OBIETTIVO INTEGRATO: PIANIFICAZIONE-ATTUAZIONE-MONITORAGGIO  
E VALUTAZIONE (TRATTAMENTO DEL RISCHIO)

**TRASPARENZA- CONDIVISIONE DELLE ESPERIENZE**



## I RISULTATI DELL'ATTIVITÀ DI AUTOVALUTAZIONE DEL RISCHIO

Sperimentazione del SGRC 2018



# STRATEGIE DELLA PROGRAMMAZIONE ANTICORRUZIONE

centralità e  
valorizzazione delle  
persone e delle  
strutture

**Con il PTPCT 2016-18 e 2017-19 abbiamo strutturato**

**L'ESTENSIONE-** Modello esteso a tutte le strutture di Ateneo

**LA PROGRAMMAZIONE-** 2 piani della programmazione: un percorso complesso ha bisogno di un tempo lungo che può essere suddiviso in step intermedi.  
Programmazione triennale ed Programmazione operativa annuale

**L'INTEGRAZIONE-** Avviata integrazione con sistema performance a partire dalla programmazione (vecchio MOBI, poi U-GO)

**LA FORMAZIONE E SENSIBILIZZAZIONE -** Prima familiarizzazione con alcuni concetti (trasparenza; conflitto d'interesse e sue articolazioni; informatizzazione; misure organizzative; segnalazione di illeciti; controllo sulle partecipazioni; formazione e sensibilizzazione)

**Con il PTPCT del triennio 2018-21 abbiamo strutturato**

**LA METODOLOGIA-** Avvio del Sistema di Gestione del Rischio Corruttivo di Ateneo: dall'autovalutazione all'identificazione della **tipologia** degli interventi

# Programmazione triennale (2018): cosa abbiamo fatto

**Le strutture, cioè il loro personale, hanno:**

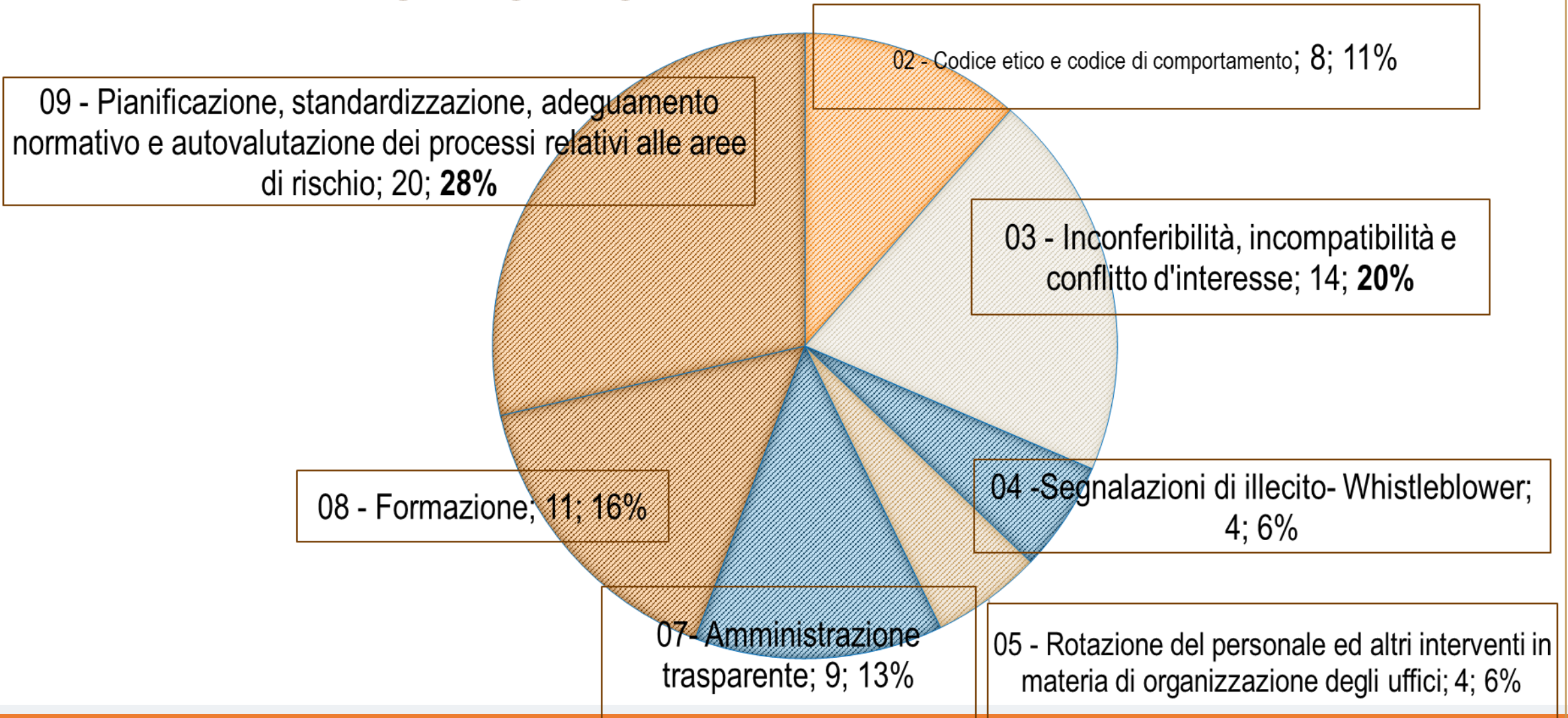
1. Partecipato alla formazione,
2. Organizzato gruppi di lavoro
3. Identificato e valutato quali processi analizzare
4. **Definito, in termini etici, l'obiettivo del processo**, lo hanno analizzato ed hanno identificato altri elementi descrittivi (processo a monte e valle, partecipanti, altre osservazioni)
5. Identificati almeno 2 rischi per processo, in relazione all'obiettivo identificato
6. Analizzato il livello di ciascuno dei rischi individuati
7. Scelto quale sottoporre ad un'attività di riduzione (misura)
8. Formulato una proposta di trattamento e l'hanno trasmessa al RPCT

# Chi ha partecipato

Tipologia di struttura	n. di strutture totali	n. frequentanti le attività formative Personale TA**	n. frequentati le attività formative docenti**	n. attività di supporto in sede/a distanza	n. strutture che hanno inviato le analisi	% strutture che hanno inviato le analisi sul totale
Direzioni e Rettorato	13	55	--	9	10	77%
Dipartimenti	20	49	7	10	11	55%
Centri di Ateneo e Sistemi	8	15	1	4	6	75%
<b>TOTALI</b>	41	119	8	23	27	66%

**\*\*fonte dati Direzione del Personale**

# AREE D'INTERVENTO PROPOSTE DALLE STRUTTURE

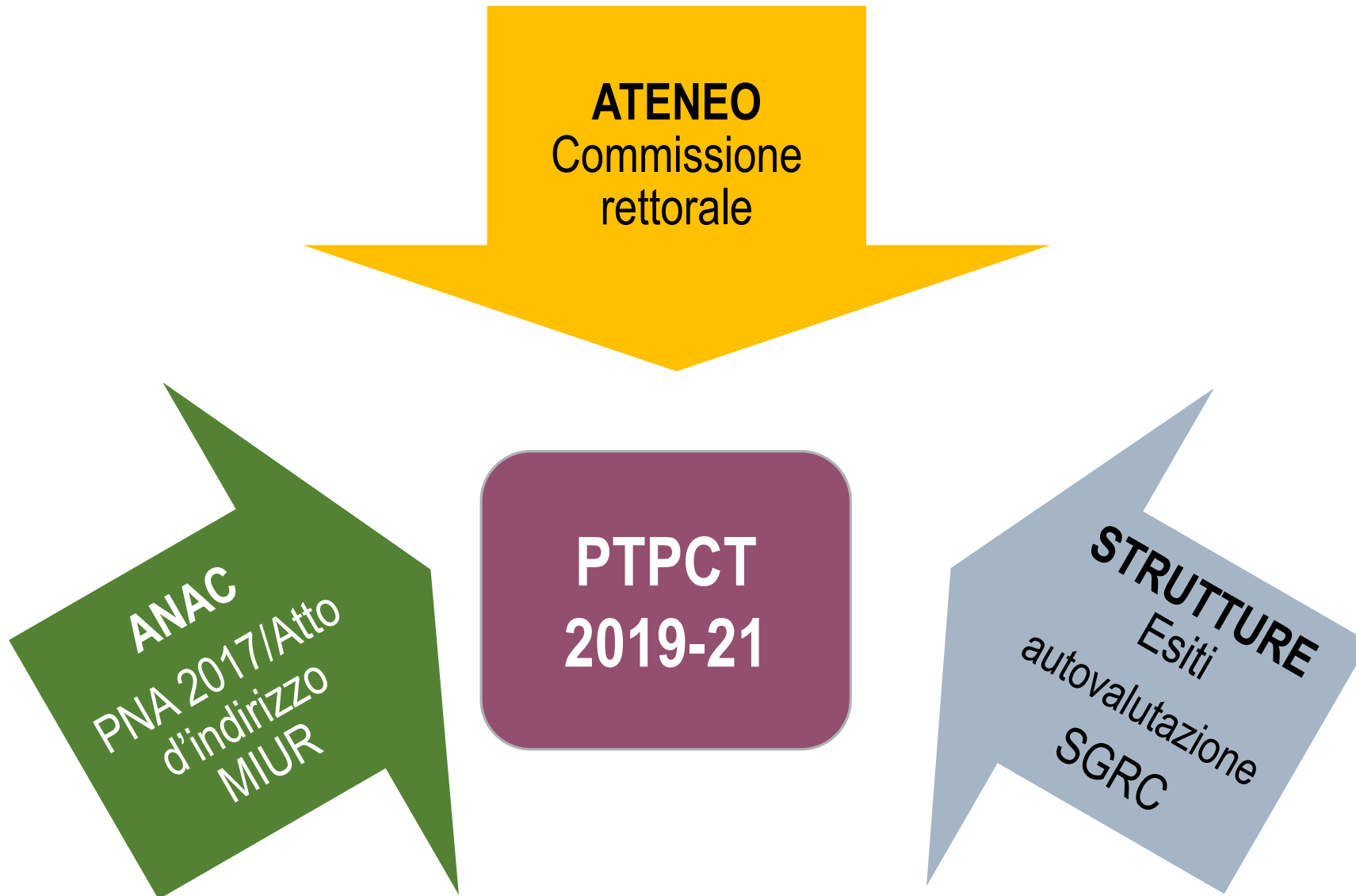


## PROPOSTE DALLA COMMISSIONE RETTORALE: GLI INTERVENTI PROGRAMMATI

1. **Interventi programmati ed inseriti in PTPCT**
2. **Tempistica**
3. **Modalità di realizzazione**

CALENDARIZZAZIONE	MISURA
Entro 30/6/2019	<b>Revisione del regolamento sulle chiamate dei professori di prima e seconda fascia</b>
Entro 31/12/2019	<b>Unificazione e revisione del codice etico e del codice di comportamento</b>
Entro 31/12/2019	<b>Revisione regolamento spin off</b>
Entro 30/06/2020	<b>Istituzione (e regolamentazione) del servizio ispettivo</b>
Entro 31/12/2020	<b>Disciplina concernente i finanziamenti alla ricerca e il rating</b>

# INPUT ALLA PROGRAMMAZIONE 2019-21







**...NON MACIGNI IN ORDINE SPARSO DI FRONTE AL MISTERO...**



# IL PTPCT 2019-21

## II CICLO DEL CONTROLLO

**LE STRUTTURE:** autovalutazione, autocontrollo, programmazione, attuazione, condivisione informazioni

**RPCT:** monitoraggio, individuazione situazioni critiche, valorizzazione esperienze positive, reportistica sul sistema, proposta programmazione generale

**C.d.A:** programmazione generale e strategie sulla base di evidenze e richieste dalle strutture.

**N.d.V:** valutazione del sistema, richiesta informazioni, eventuale definizione indicatori



REPORTISTICA-  
DIVULGAZIONE BUONE  
PRATICHE



VALUTAZIONE/  
SEGNALAZIONE



AUTOVALUTAZIONE: RISCHIO  
CORRUTTIVO - ATTUAZIONE  
DELLE MISURE



PROGRAMMAZIONE -  
ATTUAZIONE  
MISURE



MONITORAGGIO PTPCT -  
CONTROLLO DELLE CRITICITA'

# IL PTPCT 2019-21

## DAL CICLO DEL CONTROLLO:

- REPORTISTICA
- DIVULGAZIONE
- SCAMBIO BUONE PRATICHE

## STRATEGIA

Attività per il superamento delle criticità di comunicazione

Adozione di un modello di rete fra strutture e fra professionalità ed implementazione di nuclei di competenza



# L'ALLEGATO MISURE: cosa riporta il documento

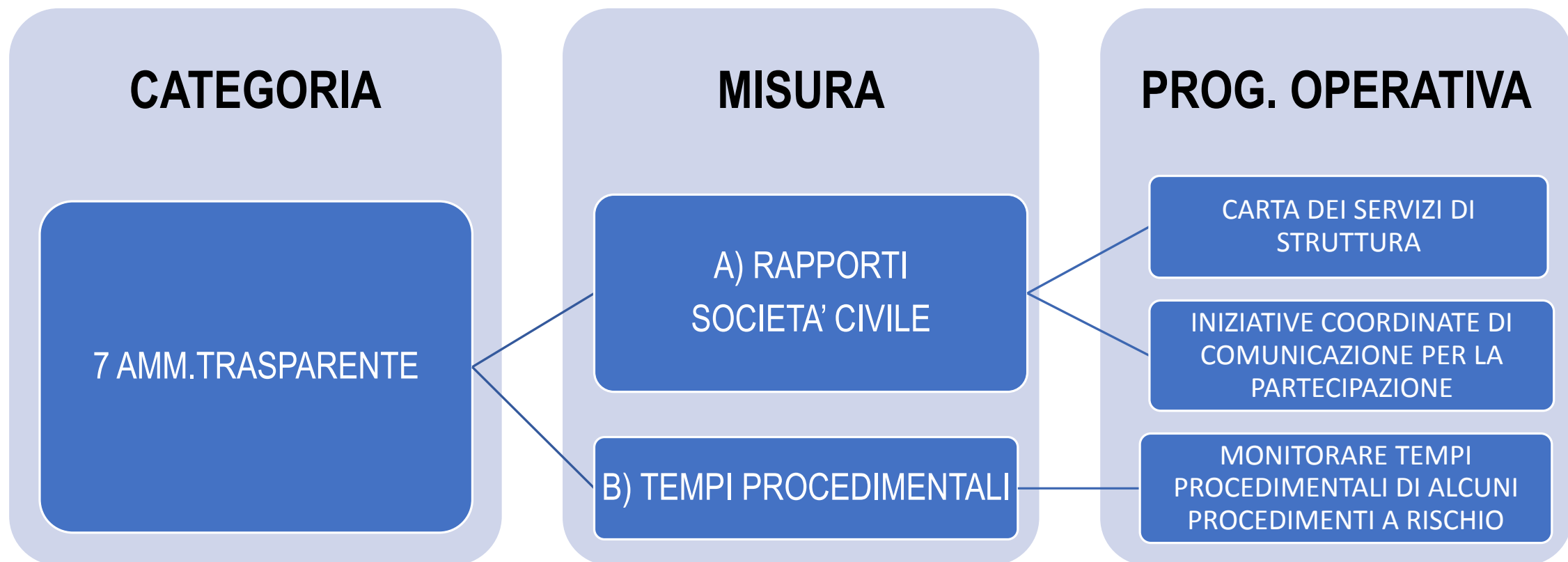
- ▶ Misure obbligatorie per alcune strutture
- ▶ Misure obbligatorie per tutte le strutture
- ▶ Misure raccomandate

- Categoria -> Misura-> Attività Prevista
- Le strutture coinvolte
- L'indicazione delle Aree di processo di cui la misura riduce il rischio.
- L'obiettivo strategico di riferimento

**NOTA BENE!**

**MISURE CON CONTENUTO PRECISO,  
ANCHE SE DESCRITTO IN SINTESI**

# ALLEGATO MISURE: CATEGORIE/MISURE/AZIONI



**NOTA BENE!**

**MISURE CON CONTENUTO  
PRECISO, ANCHE SE DESCRITTO  
IN SINTESI**

# PROGETTI ED OBIETTIVI A SUPPORTO DEL SISTEMA DI PREVENZIONE 2019-21

## OBIETTIVI DI COORDINAMENTO

• Monitoraggio del nuovo modello organizzativo e adozione di interventi volti a migliorarne l'efficacia e l'efficienza

• Consolidamento e sviluppo (...) del Sistema di Gestione del rischio corruttivo (SGRC) di Ateneo e delle relative azioni di monitoraggio

## OBIETTIVI COORDINATI

• Mappatura dei processi dell'Amministrazione Centrale

• Attuazione del Sistema di Gestione del Rischio Corruttivo (SGRC) di Ateneo e programmazione delle azioni di trattamento

## ATTUAZIONE SPECIFICA MISURE

• Partecipazioni e adempimenti correlati

• Revisione e miglioramento di alcuni regolamenti di Ateneo

• Implementazione di un sistema di monitoraggio delle richieste di accesso (documentale, civico semplice e civico generalizzato) correlato all'analisi delle criticità più ricorrenti e proposte per una loro possibile risoluzione

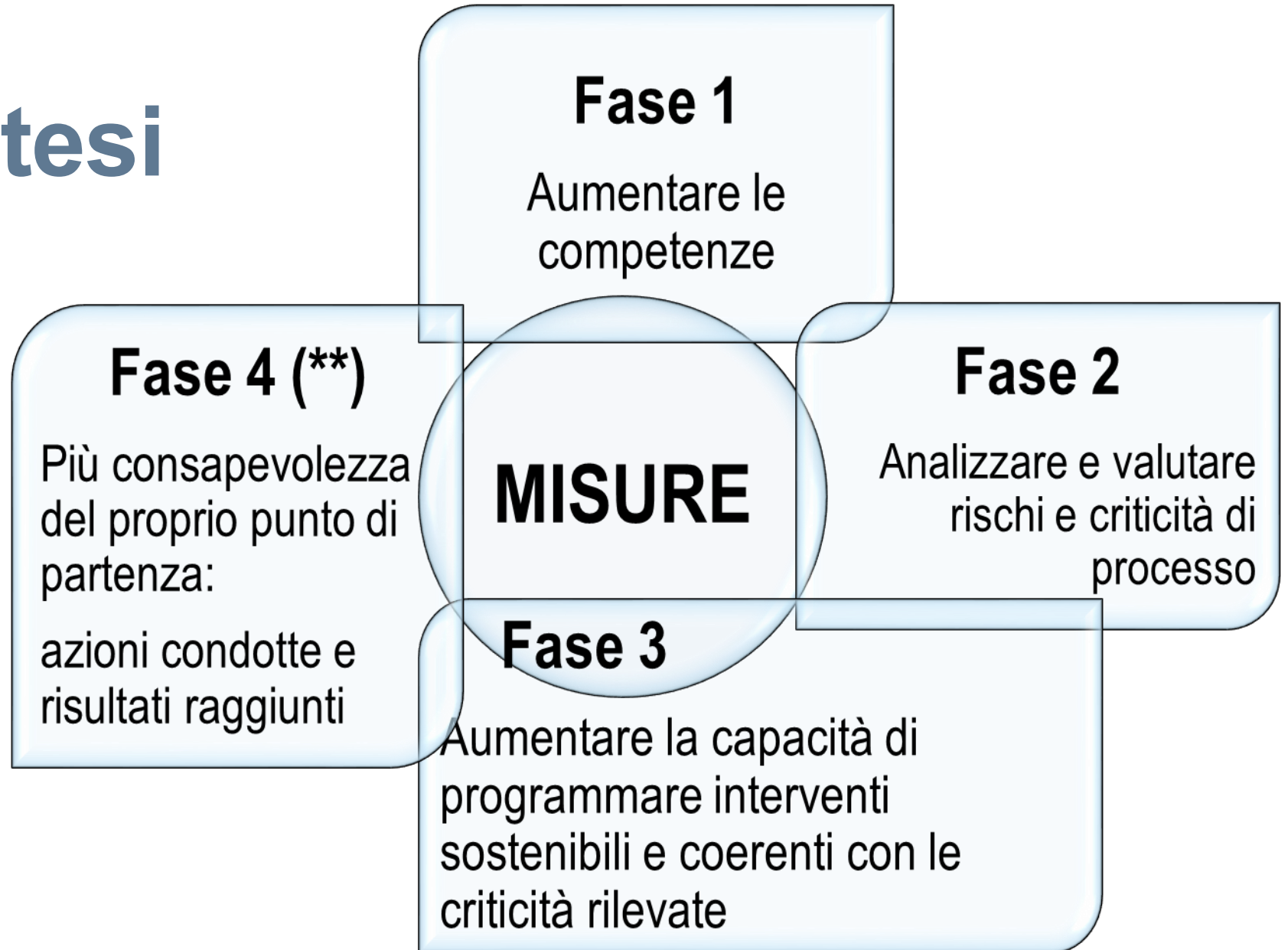


# Un Obiettivo «contenitore» comune 2019: Attuazione del SGRC di Ateneo e programmazione MISURE

## 4 fasi che corrispondono a misure identificate nel PTPCT 2019-21

- ❖ **Mis. di formazione:** identificare bisogni/ interessi per migliorare le competenze specifiche in tema di AT
- ❖ **Mis. di autovalutazione del rischio:** le analisi del modello SGRC
- ❖ **Mis. di programmazione:** programmare una misura precisa (vedi PTPCT 2019) adatta al rischio individuato, integrando missione-performance-anticorruzione/trasparenza-risorse necessarie
- ❖ **Mis. di monitoraggio:** rendicontiamo ciò che abbiamo fatto, complessivamente, nell'anno in tema di...

# ...Risultati attesi



# Attuazione del SGRC di Ateneo e programmazione delle azioni di trattamento...

- **Fase 1: Misura 08 formazione-B2 prima strutturazione di un sistema di Audit SGRC**  
-Da subito fino al 31/07/19 per la formalizzazione degli ambiti. Ma attività di supporto per tutto il progetto.
- **Fase 2: Misura 01 Piano integrato-A- Autovalutazione del rischio**-Da subito fino al 15/10/2019
- **Fase 3: Misura 09 Analisi, monitoraggio trattamento A Programmazione trattamento del rischio di struttura**-Dal termine della fase 2 fino al 15/11/2019
- **Fase 4: Misura 01 Piano integrato-B- Monitoraggio dell'attuazione del PTPCT** -Da subito fino al 30/11/2019





**FUTURE**

**IL PROSSIMO PASSO?**



# Alcuni esempi per arrivare al rischio passando da ciò che non funziona. ....Il primo passo è ...contare.



... «chiedono sempre le stesse informazioni»...

Sono pervenute n...richieste di accesso documentale per quelle attività di reclutamento /assegnazione etc.

...come mai tanti inserimenti in banca dati dell'ultimo minuto?

Sistematico ritardo nell'ottemperamento delle scadenze

TOT concorsi=TOT candidati interni vincitori

TOT concorsi o bandi per affidamenti = TOT candidati unici

...Non sanno mai cosa devono fare...

Dobbiamo dedicare una persona a risolvere queste faccende...!?

Come è stata distribuita, negli ultimi x anni, nella struttura la ripartizione dei fondi?

Quante volte questi (di nome x, y, z) hanno avuto affidamenti/ finanziamenti negli ultimi x anni?

# Fattori di rischio

1. Assenza di input, strategia. Assenza di percorsi di rendicontazione/ valutazione.
2. Assenza di cultura etica, personale e dell'organizzazione. Assenza o incoerenza delle di regole di comportamento
3. Interessi particolari (conflitto d'interesse nelle diverse articolazioni); Precedenti penali
4. Omertà
5. Cattiva organizzazione, isolamento dei funzionari, concentrazione delle funzioni, assenza di comunicazione e condivisione, mancanza di alternative organizzative, discrezionalità nella gestione dei processi. Deresponsabilizzazione
6. Spinte ed interessi economici, politici, personali etc di soggetti terzi, direttamente o indirettamente collegati
7. Mancanza di trasparenza negli atti, nei tempi, nei criteri adottati. Mancanza di trasparenza verso l'esterno, autoreferenzialità dei servizi, assenza di informazioni
8. Pregiudizio, superficialità e luoghi comuni. Assenza di formazione su aspetti anche tecnici, mancato ricorso alle competenze presenti.
9. Assenza di procedure, di controlli, di monitoraggio e analisi dei dati. Scarsa informatizzazione, incoerente gestione della documentazione. Assenza di pene e conseguenze rispetto al cattivo operato.





# Qualche esempio interessante dalla sperimentazione 2018

PERSONALE E CONTRATTI DI LAVORO - Personale docente e ricercatore, docenti a contratto	Gestione del rapporto di lavoro del personale docente e ricercatore e dei docenti a contratto	B.5	Procedure per il conferimento di incarichi esterni	Rilascio dell'autorizzazione in assenza dei requisiti
PERSONALE E CONTRATTI DI LAVORO - Personale docente e ricercatore, docenti a contratto	Gestione del rapporto di lavoro del personale docente e ricercatore e dei docenti a contratto	B.5	Procedure per il conferimento di incarichi esterni	Diniego dell'autorizzazione in presenza dei requisiti
PERSONALE E CONTRATTI DI LAVORO - Personale docente e ricercatore, docenti a contratto	Gestione del rapporto di lavoro del personale docente e ricercatore e dei docenti a contratto	B.5	Procedure per il conferimento di incarichi esterni	Rilascio/diniego dell'autorizzazione per decorrenza dei termini previsti nel Regolamento

## PERCHE' DEDICARE UNA FASE A CONOSCERE LE MISURE?

Le misure di prevenzione non sono qualcosa di «semplice». Interagiscono, fra loro vi sono continui collegamenti, il confine fra l'una e l'altra non sempre è chiaro.

Per capire se una Misura può essere utile, è necessario essere in grado di fare una valutazione sia di merito, che tecnica, che politica.

## I FASE

Obiettivo comune 2019  
«Attuazione del SGRC...»



**Le Misure sono previste nel PTPCT di Ateneo.  
Traducono indicazioni di legge e/o raccomandazioni dell'ANAC.**

**Per capire quali possono essere utili, nel caso specifico, è necessario:**

- **Fare una buona analisi del rischio ma anche conoscerle**
- **Sapere se sono già attuate, se lo sono in parte, se vanno riviste**
- **Capire come applicarle al contesto concreto**
- **Promuoverne e verificarne l'adozione**

# Le aree di rischio: insieme di processi «difficili» 1

LE AREE DI RISCHIO (ART. 1 c. 16 Legge 190/2012 + PNA aggiornamenti e PNA 2017)	Processi inseriti nelle AREE DI RISCHIO DEL PTPCT di ATENEO
Acquisizione e progressione del personale	A) PERSONALE - Personale tecnico – amministrativo B) PERSONALE E CONTRATTI DI LAVORO - Personale docente e ricercatore, docenti a contratto F) RICERCA E INTERNAZIONALIZZAZIONE
Provvedimenti ampliativi della sfera giuridica <b>senza effetto economico</b> diretto ed immediato (es. autorizzazioni e concessioni, etc. )	A) PERSONALE - Personale tecnico – amministrativo B) PERSONALE E CONTRATTI DI LAVORO - Personale docente e ricercatore, docenti a contratto E) DIDATTICA E SERVIZI AGLI STUDENTI G) TERZA MISSIONE- TRASFERIMENTO TECNOLOGICO
Provvedimenti ampliativi della sfera giuridica <b>con effetto economico</b> diretto ed immediato (es. erogazione contributi etc. )	A) PERSONALE - Personale tecnico – amministrativo B) PERSONALE E CONTRATTI DI LAVORO - Personale docente e ricercatore, docenti a contratto E) DIDATTICA E SERVIZI AGLI STUDENTI F) RICERCA E INTERNAZIONALIZZAZIONE G) TERZA MISSIONE- TRASFERIMENTO TECNOLOGICO
Incarichi e nomine	B) PERSONALE E CONTRATTI DI LAVORO - Personale docente e ricercatore, docenti a contratto E) DIDATTICA E SERVIZI AGLI STUDENTI F) RICERCA E INTERNAZIONALIZZAZIONE
<b>Reclutamento docenti</b>	<b>B) PERSONALE E CONTRATTI DI LAVORO - Personale docente e ricercatore, docenti a contratto</b>
<b>Gestione autorizzazioni dei professori univers. allo svolgimento di attività esterne</b>	<b>B) PERSONALE E CONTRATTI DI LAVORO - Personale docente e ricercatore, docenti a contratto</b> <b>F) RICERCA E INTERNAZIONALIZZAZIONE</b>

# Le aree di rischio: insieme di processi «difficili» 2

<b>LE AREE DI RISCHIO</b> <b>(ART. 1 c. 16 Legge 190/2012 +</b> <b>PNA aggiornamenti e PNA 2017)</b>	 <b>Processi inseriti nelle</b> <b>AREE DI RISCHIO DEL PTPCT di ATENEO</b>
Affari legali e contenzioso	A) PERSONALE - Personale tecnico – amministrativo B) PERSONALE E CONTRATTI DI LAVORO - Personale docente e ricercatore, docenti a contratto
Contratti pubblici	D) APPROVVIGIONAMENTI E APPALTI
Gestione delle entrate, delle spese e del patrimonio	C) GESTIONE DEL PATRIMONIO, FINANZIARIA E BILANCIO E) DIDATTICA E SERVIZI AGLI STUDENTI F) RICERCA E INTERNAZIONALIZZAZIONE G) TERZA MISSIONE- TRASFERIMENTO TECNOLOGICO
Controlli, verifiche e ispezioni	B) PERSONALE E CONTRATTI DI LAVORO - Personale docente e ricercatore, docenti C) GESTIONE DEL PATRIMONIO, FINANZIARIA E BILANCIO D) APPROVVIGIONAMENTI E APPALTI E) DIDATTICA E SERVIZI AGLI STUDENTI F) RICERCA E INTERNAZIONALIZZAZIONE
<b><i>Gestione delle attività di ricerca</i></b>	<b><i>F) RICERCA E INTERNAZIONALIZZAZIONE</i></b>
<b><i>Gestione della didattica</i></b>	<b><i>E) DIDATTICA E SERVIZI AGLI STUDENTI</i></b>
<b><i>Gestione degli enti e delle attività esternalizzate dalle università</i></b>	<b><i>C) GESTIONE DEL PATRIMONIO, FINANZIARIA E BILANCIO</i></b> <b><i>F) RICERCA E INTERNAZIONALIZZAZIONE</i></b> <b><i>G) TERZA MISSIONE- TRASFERIMENTO TECNOLOGICO</i></b>

# Misure: interventi su fattori di rischio di processi «difficili»

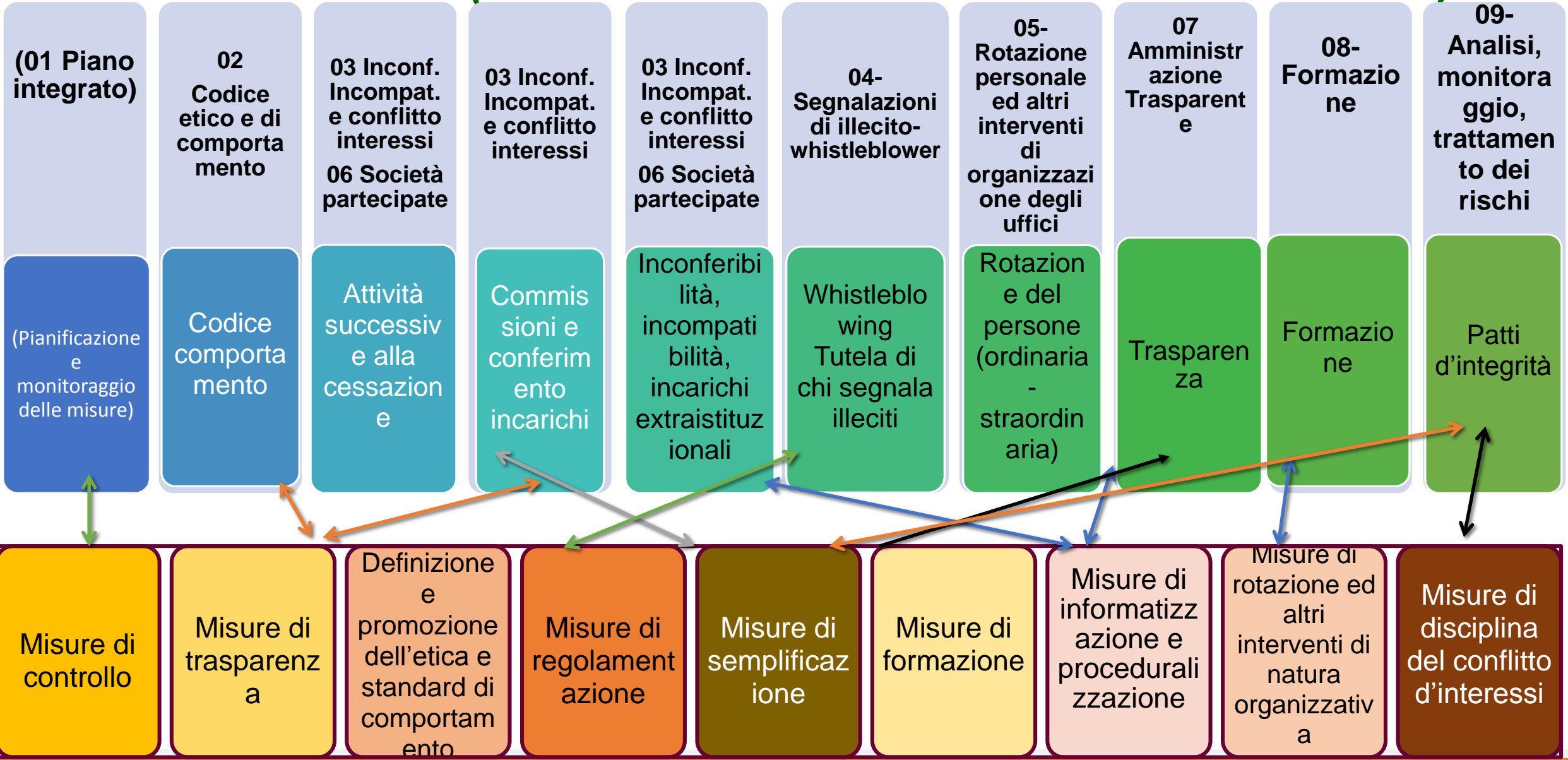
Categoria delle Misure	Fattori di rischio
<b>01-Piano integrato</b>	Assenza di input, strategia. Assenza di percorsi di rendicontazione/ valutazione.
<b>02- Codice etico e codice di comportamento</b>	Assenza di cultura etica, personale e dell'organizzazione. Assenza o incoerenza delle di regole di comportamento
<b>03-Inconferibilità, incompatibilità e conflitto d'interesse</b>	Interessi particolari (conflitto d'interesse nelle diverse articolazioni); Precedenti penali
<b>04-Segnalazioni di illecito-whistleblower</b>	Omertà
<b>05-Rotazione del personale ed altri interventi in materia di organizzazione degli uffici</b>	Cattiva organizzazione, isolamento dei funzionari, concentrazione delle funzioni, assenza di comunicazione e condivisione, mancanza di alternative organizzative, discrezionalità nella gestione dei processi. Deresponsabilizzazione
<b>06-Società partecipate ed enti di diritto privato controllati</b>	Spinte ed interessi economici, politici, personali etc di soggetti terzi (individui o organizzazioni), direttamente o indirettamente collegati
<b>07- Amministrazione trasparente</b>	Mancanza di trasparenza negli atti, nei tempi, nei criteri adottati. Mancanza di trasparenza verso l'esterno, autoreferenzialità dei servizi, assenza di informazioni
<b>08- Formazione</b>	Pregiudizio, superficialità e luoghi comuni. Assenza di formazione su aspetti anche tecnici, mancato ricorso alle competenze presenti.
<b>09-Analisi, monitoraggio, trattamento dei rischi</b>	Assenza di procedure, di controlli, di monitoraggio e analisi dei dati. Scarsa informatizzazione, incoerente gestione della documentazione. Assenza di azioni specifiche per la riduzione di rischi determinati. Assenza di pene e conseguenze rispetto al cattivo operato.

# Categorie e Misure

Categoria delle Misure	Misure
<b>01-Piano integrato</b>	A-Autovalutazione dei rischi – B- Monitoraggio dell’attuazione del PTPCT
<b>02- Codice etico e codice di comportamento</b>	A1-Unificazione e revisione dei codici A2- Azioni di sensibilizzazione
<b>03-Inconferibilità, incompatibilità e conflitto d’interesse</b>	A1-Regolamento chiamate A2-Regolamento Spin off A3-Azioni di sensibilizzazione
<b>04-Segnalazioni di illecito- whistleblower</b>	A1-Accompagnamento e sensibilizzazione A2-Monitoraggio e verifica efficacia
<b>05-Rotazione del personale ed altri interventi in materia di organizzazione degli uffici</b>	A- Valutazione ricaduta misure organizzative B1- Mappatura dei processi B2-Valutazione processi da riorganizzare B3-Verifica modello organizzativo
<b>06-Società partecipate ed enti di diritto privato controllati</b>	A1-Razionalizzazione delle partecipazioni dell'Università A2- Pubblicazioni obbligatorie A3-Prevenzione corruzione e trasparenza negli enti e società
<b>07- Amministrazione trasparente</b>	A1-Trasparenza interna e servizi A2- Partecipazione della società civile B-Tempi procedurali C- Rete dei referenti TRAS_ ANTIC. D1- Monitoraggio Accesso e valutazione criticità D2-Pubblicazione informazioni su specifici processi e procedimenti D3- Accessibilità delle informazioni obbligatorie
<b>08- Formazione</b>	A- Formazione generale e specifica B1- Diffusione buone pratiche B2- Prima strutturazione Sistema di Audit sul SGRC
<b>09-Analisi, monitoraggio, trattamento dei rischi</b>	A- Programmazione trattamento del rischio di struttura B1- Definizione di procedure per la gestione dei rischi di processo nella struttura B2- Informatizzazione dei processi B3- Prima strutturazione di un sistema di controllo interno sul processo.



# UN CURIOSO INTRECCIO TRA MISURE OBBLIGATORIE PER LEGGE E APPROCCI SPECIFICI («MISURE SPECIFICHE» come definite da ANAC)



# Cassetta attrezzi

---

1A *Analisi del processo e definizione di un suo obiettivo eticamente sostenibile e di ciò che lo mette a rischio (metodo corretto, da seguire a regime)*

**In quest'occasione però:** 1B per l'individuazione dei rischi possiamo contare quante volte si manifestano le stesse criticità

3 Valutiamo i fattori di rischio... ci portano alla tipologia di misura da individuare

4 Consideriamo la tipologia di misura ed indentifichiamo l'approccio trasversale.

5 Ci informiamo sulla Misura ed attiviamo il gruppo di lavoro, definendone l'organizzazione, precisando i termini dell'approfondimento, gli scopi.

6 Diamo un esito all'attività, sintetico ma non superficiale

7 Rendiamo disponibili, scambiamo e condividiamo le nostre osservazioni.

# COME SCEGLIERE L'APPROFONDIMENTO?

QUANDO PENSI DI AVERE TUTTE  
LE RISPOSTE, LA VITA TI  
CAMBIA TUTTE LE DOMANDE..



- Categorie di misure, interventi individuati come opportuni in seguito alle attività di analisi (anno 2018).
- Nell'obiettivo di performance 2019 è stata dichiarato una correlazione che è necessario sviluppare.
- Per affrontare una criticità ricorrente
- Ricevete stimoli dai vostri interlocutori interni o esterni (esp. come risolvere le dichiarazioni sui conflitti d'interesse, come risolvere proposte di Patti d'integrità etc. )
  - Pensate sia necessario indirizzare verso un determinato ambito le strategie preventive della struttura.
  - Avete rilevato una carenza
  - ...

# ... qual è l'obiettivo dell'approfondimento?

## ALCUNI ESEMPI...

- ❑ Fornire suggerimenti circa l'adozione di una determinata Misura per la riduzione di alcuni rischi riguardanti processi determinati
- ❑ Mettere in luce alcuni problemi applicativi e delineare per essi delle possibili soluzioni
- ❑ Evidenziare delle difficoltà di coordinamento fra le soluzioni evidenziate nelle diverse strutture
- ❑ Suggerire l'adozione di determinati modelli
- ❑ Richiedere l'adozione di nuovi regolamenti o modifiche ai regolamenti esistenti. Ridefinire procedure
- ❑ Fornire suggerimenti per le attività di controllo, standardizzazione, informatizzazione
- ❑ Richiedere ulteriore formazione da parte di esperti della materia.
- ❑ Strutturare un'idea di obiettivo coordinato fra più strutture.
- ❑ ...

una struttura  
concettuale,  
metodologica  
ed operativa

....che renda  
concretamente  
perseguibili  
gli obiettivi  
programmati in  
tema di..

## Gli obiettivi sono concretamente perseguibili se:

Sono chiari

Sono fondati su un'analisi, ed identificati come un'esigenza

Sono assunti in termini di responsabilità

Sono organizzati e strutturati in azioni

Si rinforzano gli uni con gli altri perché fanno parte di una visione complessiva

Possono contare su risorse e strumenti





# LIBERARE ENERGIE

...e pensare al buono che offre anche ciò che è difficile



## **AREA WEB: Anticorruzione e Trasparenza**

You are here: Home/ATENEO/Amministrazione/Direzione Programmazione, Valutazione e Comunicazione istituzionale/Area anticorruzione e trasparenza  
<https://www.unipi.it/index.php/amministrazione/itemlist/category/376-area-anticorruzione-e-trasparenza>

### **Dott.ssa Marina Mazzoni**

Responsabile Unità Trasparenza Anticorruzione

Direzione programmazione, Valutazione e Comunicazione istituzionale. Università di Pisa Tel. 050- 2212546

Mail: [trasparenzanticorruzione@unipi.it](mailto:trasparenzanticorruzione@unipi.it)  
[marina.mazzoni@unipi.it](mailto:marina.mazzoni@unipi.it)

**...GRAZIE PER L'ATTENZIONE**