



UNIVERSITÀ DI PISA

27 febbraio 2017

ICT Career Day

Valutazione Comparativa

Questionario di Valutazione

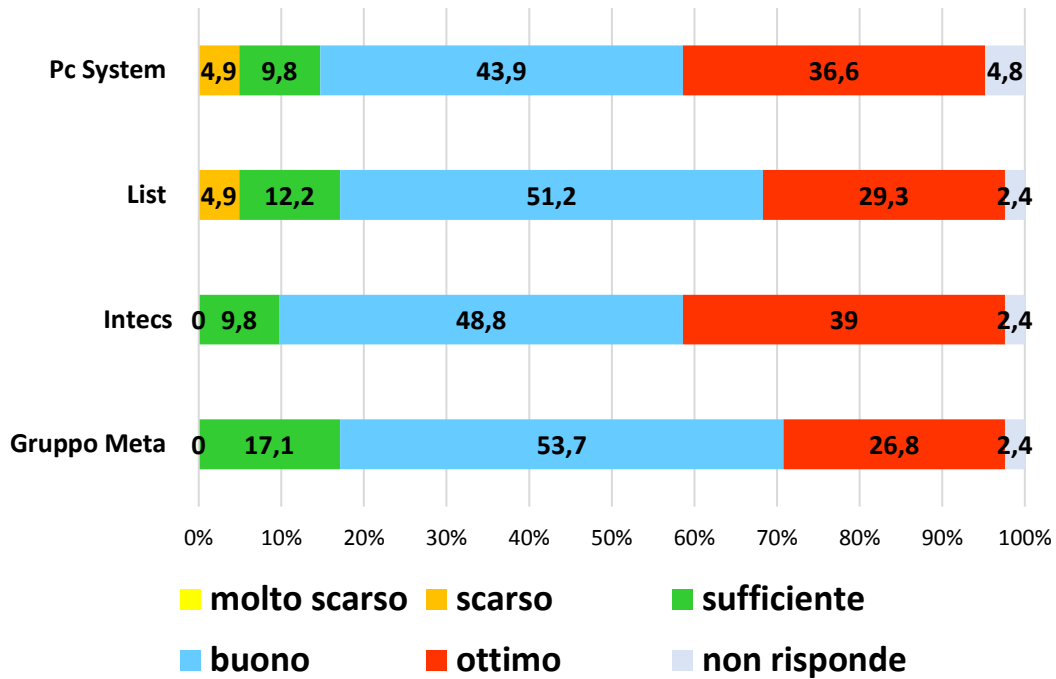
27 febbraio 2017

Servizio Job Placement

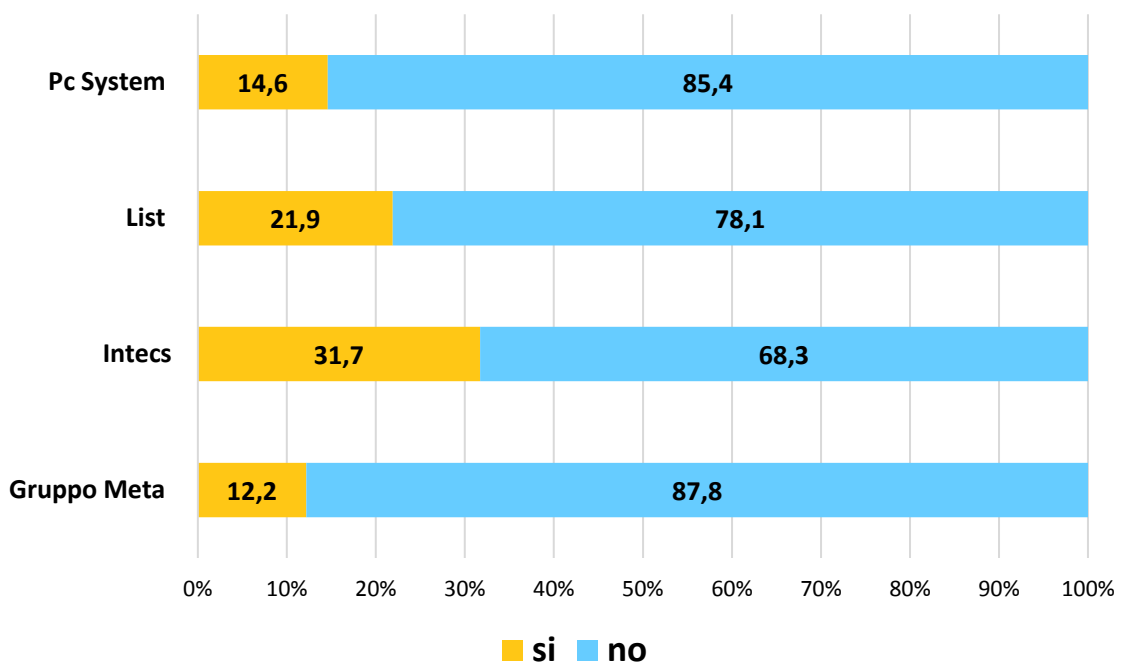
Università di Pisa

Iscritti alla presentazione: 86	Partecipanti:53	Questionari di valutazione compilati: 77.3%
---------------------------------	-----------------	---

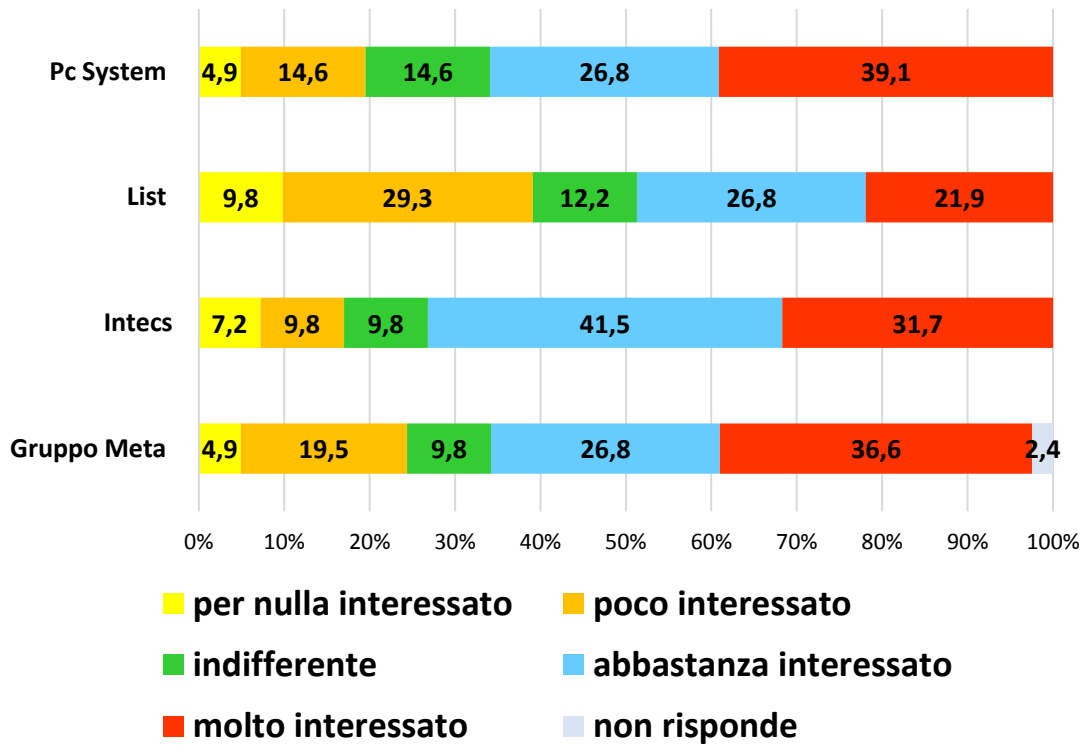
Come giudichi complessivamente i contenuti della presentazione?



Conoscevi già l'azienda prima della presentazione di oggi?

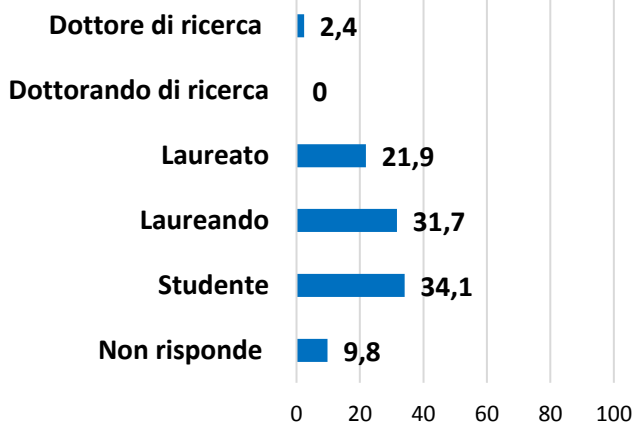


Sei interessato/a alle opportunità professionali presentate oggi dall'azienda?

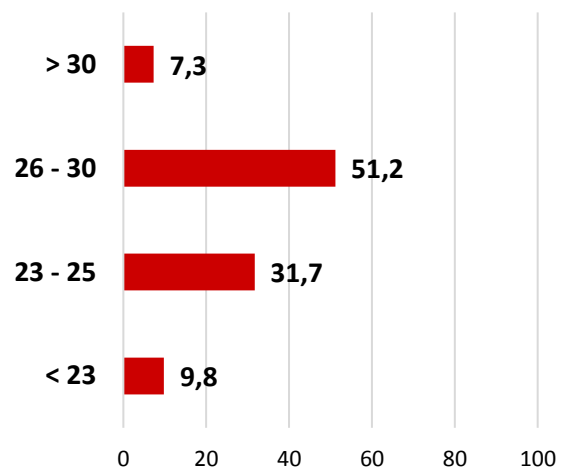


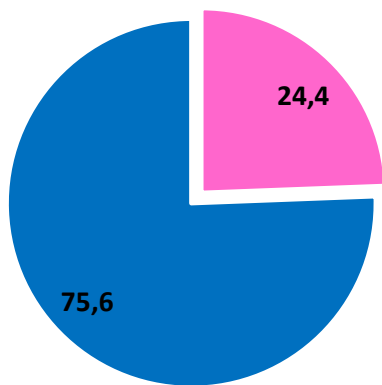
CARATTERISTICHE DEI PARTECIPANTI

Attualmente sei:



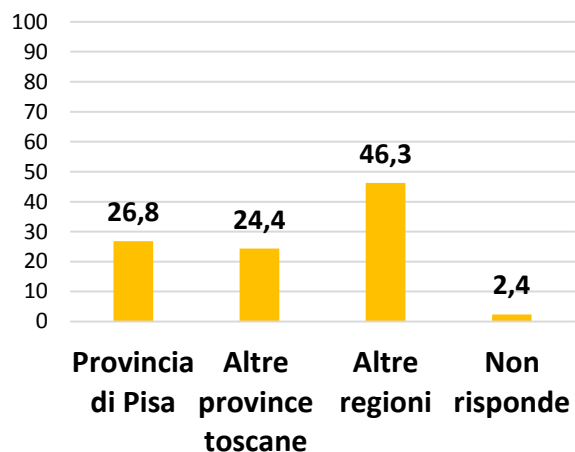
Età



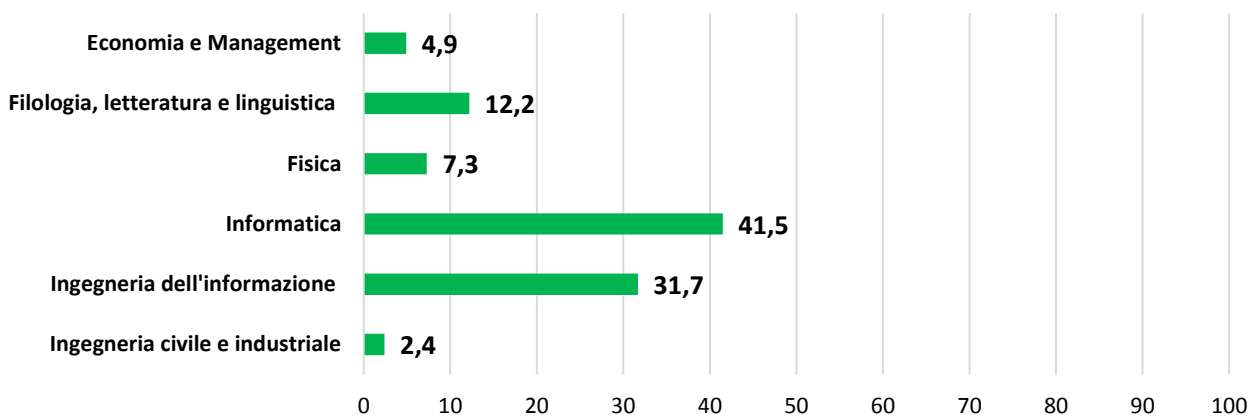


■ Femmine ■ Maschi

Area geografica di provenienza



Dipartimento di appartenenza



Elaborazione dati a cura del Servizio Job Placement dell'Università di Pisa
Per ulteriori informazioni contattare:

jobplacement@unipi.it

<http://jobplacement.unipi.it>