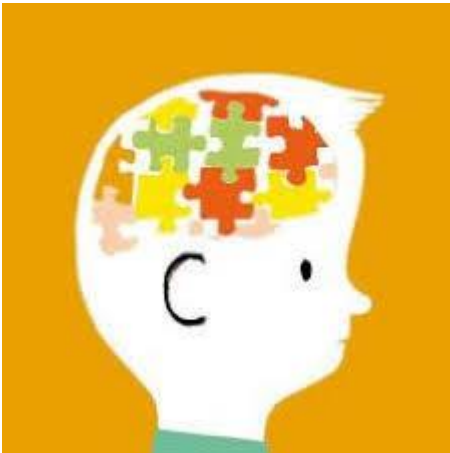


# I disturbi relazionali a scuola

Spettro autistico



Dott.ssa Michela Salcioli

## Cosa fare a scuola?

Appare opportuno lavorare sulle seguenti dimensioni:

- la relazione educativa (empatia, ascolto, incoraggiamento, guida e supporto)
- l'osservazione (consente di progettare gli interventi e conoscere il bambino)
- la documentazione (consente di acquisire informazioni e di elaborare il dossier delle attività dell'alunno)
- gli interessi del bambino
- i comportamenti
- la relazione
- educazione alle emozioni

# La comunicazione

utilizzo dei PECS, di agende visive, delle routine e degli ambienti scolastici, storie sociali, strumenti tecnologici.



# Le abilità motorio - prassiche

attività motorie, ludiche e di manipolazione



## Il ruolo dei compagni



### Facilitatori dell'apprendimento

- Modelli da imitare
- Tutor dell'apprendimento
- Tutor nella gestione dei comportamenti
- Tutor nell'inserimento nelle attività ludicomotorie

# Metodologie



## Peer tutoring

- Reciprocal teaching
- Modeling
- Cooperative learning

# Tecniche



## Token economy

- Potenziamento dell'autostima
- Training dei pari
- Task analysis
- Modeling cognitivo

