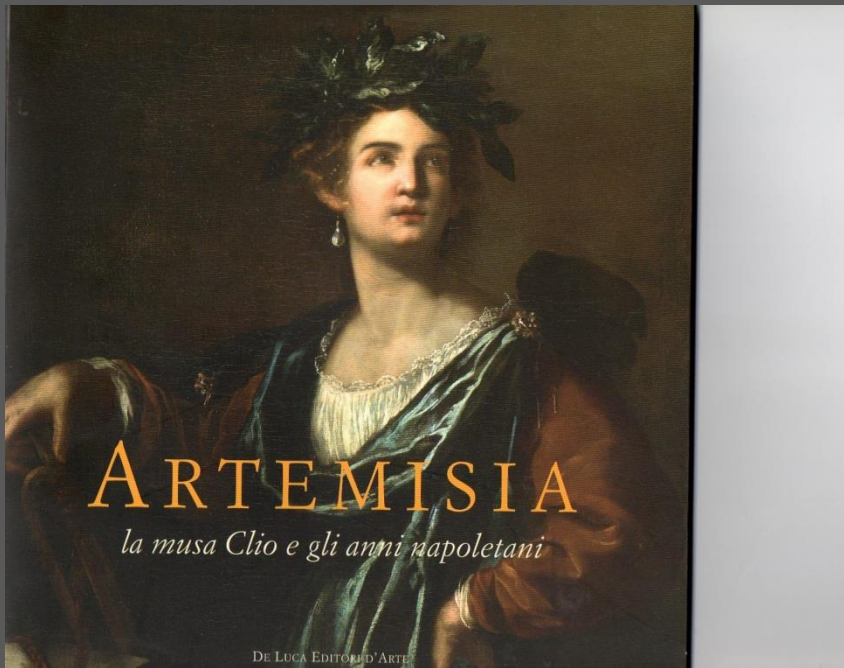


# Mostra: Artemisia

## La musa Clio e gli anni napoletani



In occasione delle mostre di primavera a Palazzo Blu

**Artemisia. La musa Clio e gli anni napoletani (23 marzo - 30 giugno 2013)**

**Costumi di scena. Anna Anni Costumi e l'Officina Cerratelli (23 marzo - 30 giugno 2013)**

la cooperativa Kinzica propone una serie di attività rivolte alle famiglie e agli adulti.

**Fiabe in mostra**  
Ciclo di letture di fiabe popolari italiane e non che seguono il filo rosso del costume (da Pelle d'asino a Fantaghirò) che si svolgeranno nelle sale della mostra, aprile-maggio  
mercoledì-giovedì e venerdì dalle 17 alle 18

**"Come creo un abito di scena"**  
Laboratorio per famiglie ideato e realizzato dalla Fondazione Cerratelli in occasione della mostra dedicata ai costumi di scena di Anna Anni.  
Sabato 6 aprile ore 16, domenica 21 aprile ore 10; sabato 18 aprile ore 16.

**"Artemisia va a teatro"**  
Sabato 13 aprile ore 16, giovedì 25 aprile ore 10, domenica 5 maggio ore 10, domenica 26 maggio ore 10.

**"Artemisia fa un ritratto"**  
Domenica 14 aprile ore 10, sabato 27 aprile ore 16, sabato 11 maggio ore 16, sabato 1 giugno ore 16.  
Entrambi i laboratori per famiglie sono dedicati all'attività di pittrice e al mondo ricco di suggestioni teatrali che fa parte della cultura e dell'opera di Artemisia Gentileschi.

Gli adulti possono partecipare solo se accompagnano bambini

Tutte le attività sono solo su prenotazione.  
Contatti  
+39 3771672424  
+39 050 220 46 50  
www.kinzicacoop.it - info@kinzicacoop.it

# I contenuti della mostra

- Il periodo napoletano
- Le commissioni private
- L'attenzione per i tessuti e le vesti
- Lo status sociale

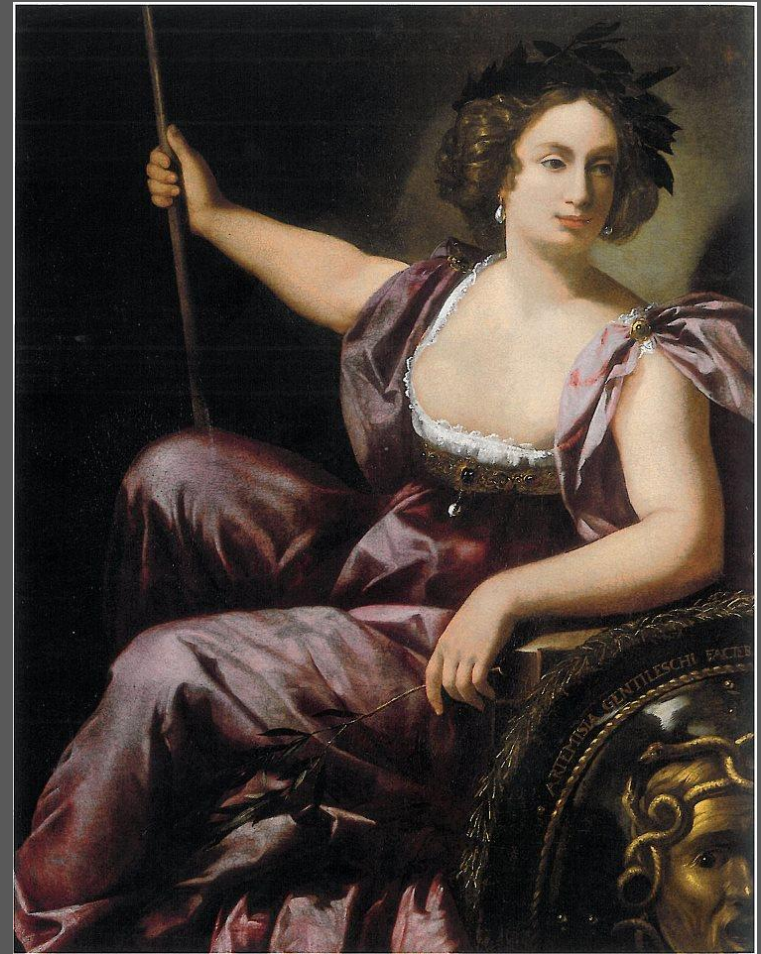


Fig. 5. Simon Vouet, *Ritratto di Artemisia Gentileschi*, collezione privata.

*Autoritratto come allegoria della pittura*  
(1638-39)



*Clio musa della storia (1632) e Minerva (1635 ca.)*



# I materiali dei laboratori



# I contenuti dei laboratori



