

# L'INFORMATICA

- SW
- HW

Prof. Romeo Borroni

Essenzialmente il problema si può schematizzare nel modo seguente: essendo notevolissime le difficoltà linguistiche e comunicative del bambino audioleso, essendo limitatissimo il suo tempo libero in conseguenza delle necessità delle terapie riabilitative e degli insegnamenti specifici, come sfruttare al meglio il tempo dedicato a tali terapie ed il restante tempo libero, con attività interessanti, stimolanti e valide? Come frangere ulteriori possibilità di giocare, di divertirsi, d'imparare, da avere cose nuove da dire e di dirle meglio?

Un esempio di programmi già esistenti sul mercato è costituito da **programmi per l'apprendimento della lettura e della scrittura per bambini di età scolare o prescolare.**

In questo tipo di insegnamento, la flessibilità dell'elaboratore può venire incontro alle difficoltà di apprendimento del linguaggio: la progressione degli esercizi è ridefinita dinamicamente in funzione dei parametri fissati dall'insegnante e delle risposte fornite dall'allievo.

Se la pagina web mette a disposizione una registrazione audio e se questa non ha solo un carattere "dimostrativo", occorre **fornire anche un equivalente in forma testuale.**

Se invece nella pagina web è presente un video, sarebbe opportuno **sottotitolarlo.**

Abbiamo segnalato i problemi che può causare un linguaggio complesso nelle pagine web. Una semplificazione del linguaggio può portare benefici un po' a tutti, ma per alcuni soggetti può rappresentare proprio la rimozione di un ostacolo alla piena accessibilità dei contenuti del web. Mi riferisco, ad esempio, alle persone con problemi anche cognitivi lievi, a quelli con problemi di lettura, ai soggetti con scolarizzazione bassa, agli stranieri che vivono sul nostro territorio e che usano l'italiano come seconda lingua.

## **Distrattori: scritte in movimento**

Quanto alle **scritte in movimento**, teniamo presente che **non tutti gli esseri umani leggono alla stessa velocità**.

Sarebbe opportuno che ciascuno potesse leggere secondo le proprie preferenze e non rincorrere le parole in qua e in là su uno schermo.

E' necessario scegliere le modalità di comunicazione che possono trasmettere la maggior quantità di contenuti possibile "sperimentando" on line, in pluridimensionalità (scrittura, icone, simboli, velocità grafiche, flash, stimolazioni psico sensoriali) lo stesso sapere proposto agli utenti tramite la parola. E' la sfida delle esercitazioni on line in sostituzione della lezione tradizionale veicolata dalla parola che il audioleso non possiede.

# QUALE SW?

- un programma di grafica semplice consente di rendere più attraenti e completi i documenti prodotti;

# QUALE SW?

- un programma di comunicazione attraverso la rete con altri utenti, al fine di scambiare esperienze, messaggi, grafici, stimola la produzione di testi che siano comprensibili e significativi per altre persone ed al tempo stesso di utilizzare al terminale uno stile colloquiale più tipico dell'interattività del linguaggio orale;



# QUALE SW?

- dei sistemi più elaborati di aiuto e di verifica della comprensione del testo, basati sull'applicazione di **tecniche ipertestuali**, consentono un apprendimento più piacevole e più approfondito di favole, racconti e programmi scolastici; questi siti includono un dizionario che permette di evidenziare in modo grafico il significato di molte parole.

# Sw + Hw

Dei sistemi specifici per il settore della sordità sono stati realizzati in Francia, presso l'Università di Nancy e presso il Centro di ricerca IBM di Parigi. Essi si basano essenzialmente sul principio di modulare un'immagine sullo schermo in funzione dei suoni emessi dall'allievo.

La finalità è quella d'offrire all'alunno una dimostrazione visiva dell'effetto prodotto dalla voce, per convincerlo che le sue emissioni sonore sono controllabili direttamente da lui, producendo degli effetti reali ed oggettivi

# *Il riconoscimento vocale*

I sistemi di riconoscimento vocale della IBM e della Dragon sono di buona qualità e di costo accessibile. Entrambi i sistemi funzionano sotto Windows su PC di caratteristiche medio-alte e sono costituiti solo da un software specifico, mentre come hardware richiedono una scheda Sound-Blaster di normale diffusione. Sono concepiti essenzialmente per la dettatura di testi direttamente al computer (ad un programma di trattamento testi), o per il controllo del computer da parte di chi ha le mani occupate (medicina, laboratori di ricerca).

Il riconoscimento è operabile su un parlato *discreto*, cioè con una pausa minima fra due parole consecutive, ad una velocità complessiva di circa 100 parole/minuto. In linea di massima, il riconoscimento è possibile per un parlatore che abbia *addestrato* il sistema per alcune ore, con la lettura di qualche centinaio di frasi prefissate, che consentono l'elaborazione del *profilo vocale utente*.

# *I problemi con il telefono*

Uno dei limiti alla diffusione dei Dispositivi Telefonici per Sordi (DTS) è costituito dalla necessità di disporre di due apparecchi identici ai due capi della linea telefonica. Se l'audioleso può essere disposto ad acquistare tale apparecchio, difficilmente può sperare che anche i suoi amici e conoscenti si dotino dello stesso strumento.

# Tecnologie per l'informazione



I computer con la possibilità di comunicare in tempo reale in tutto il mondo (Internet), facilitano alle persone sorde l'accesso alla cultura perché viaggiano su una modalità visiva

## Sottotitoli televisivi



I sottotitoli televisivi contribuiscono a rompere l'isolamento e consentono ai sordi un accesso immediato alle informazioni.

Con essi si attiva, inoltre, una sorta di educazione permanente, in cui le persone sorde, in un contesto di relax e non rigidamente strutturato, arricchiscono e migliorano la loro competenza linguistica nell'italiano.

## Interprete LIS in tv



Negli ultimi anni, alcuni telegiornali di emittenti pubbliche e private, hanno "aperto" una finestra con l'interprete che traduce in LIS. Purtroppo, però questa è presente solo in poche edizioni flash e in fasce orarie non di punta.

Attualmente, i telegiornali con l'interprete LIS sono trasmessi da *Rai 1*, *Rai 2* e *Rete4*.



# “Vibro - sveglia”



sveglia per audiolesi, ovvero una sveglia che suonare con una potente ma inutile suoneria, si mette a vibrare.

# Telefoni Speciali Amplificati per deboli d'udito



Caratteristiche:

- Personalizzazione del campo di frequenze da amplificare
- Suoneria ad alta intensità sonora
- Avviso luminoso di chiamata telefonica in arrivo
- Tasti giganti
- Ampia gamma di accessori (disp. a vibrazione, cornette speciali, cuffie, etc.)

# Amplificatori di cornetta telefonica



- Si applica facilmente a tutti i tipi di cornetta su telefoni standard, telefoni cordless e telefoni pubblici
- Amplifica il suono fino a +20 dB e genera campi magnetici fino a +35 dB, rispetto al normale volume di ascolto
- Incremento automatico del guadagno sulle alte frequenze, proporzionale al volume selezionato

# Avvisatore Luminoso di chiamata telefonica "Pyramid One"



Pyramid One è  
l'avvisatore ottico di  
chiamata telefonica .

Con il suo potente  
segnale luminoso ti  
avverte, in qualsiasi  
condizione, che il  
telefono sta  
squillando.

# Avvisatore Sonoro/Luminoso per Porta & Telefono "CL-2"



- E' composto da due moduli:
- Unità Ricevitore Sonoro/Luminosa, con la funzione di avviso tramite luce flash stroboscopica e suoneria multitonale fino a + 100dB.
  - Unità Trasmettitore Campanello funzionante a batteria, da applicare fuori la porta di ingresso.

# ORA GLI SMS SI LEGGONO COL LINGUAGGIO DEI SEGNI



**Blue Sign Translator.** Così si chiama il dispositivo in grado di tradurre **istantaneamente un messaggio sms in LIS**, grazie ad un personaggio virtuale, che apparirà sullo schermo combinando gesti e parlando col linguaggio segnico.

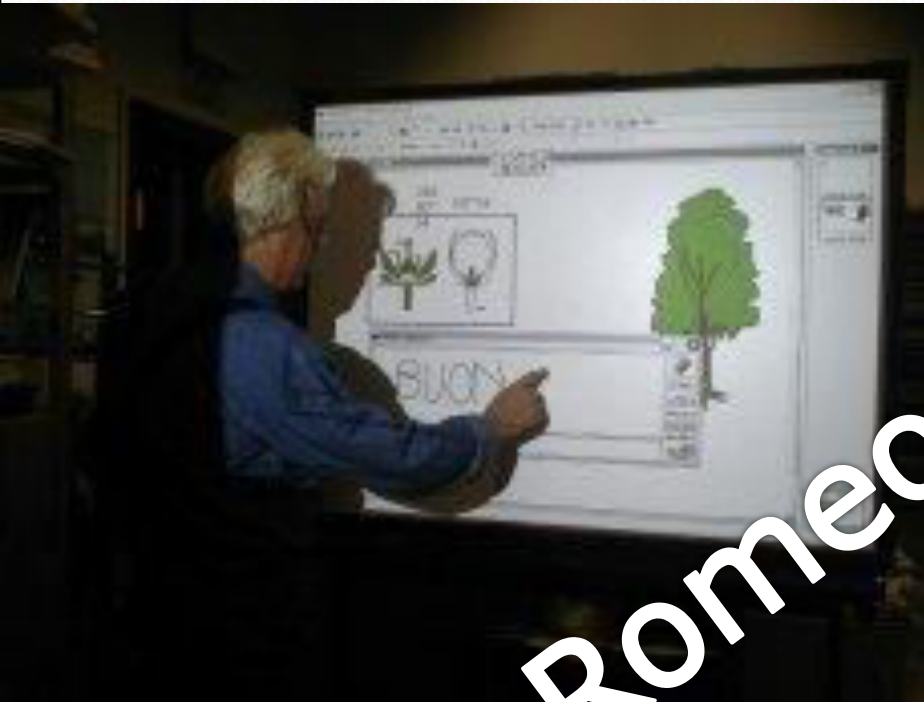
Blue Sign Translator - messo a punto dal **dipartimento di Ingegneria dell'Università di Siena** con la collaborazione dell'**Aies (Associazione italiana educatori sordi)**

# Sistemi personali di ascolto e amplificazione



è il sistema di amplificazione personale ideale a casa, a scuola, al Cinema, al Teatro : Con i suoi 120 decibel di uscita sonora massima

# LIM



Sperimentazione di strumenti e modalità innovative per una migliore comunicazione della didattica in classe. Si intende dimostrare che le tecnologie Informatiche e telematiche - HW e SW - (se padroneggiate da insegnanti e alunni) sono utili per l'intera classe, con una ricaduta immediata



# IL LINGUAGGIO DEI SEGNI A “PORTATA D’ALUNNO”

Un Dizionario 'intelligente', per apprendere l'italiano

**Scoprire l'italiano in ogni sua forma**, già a partire dall'infanzia, grazie ad un **dizionario** nel quale convergono non solo italiano scritto e parlato, ma **anche la lingua dei segni e l'animazione**.



Il Dizionario è un progetto destinato tanto ai bambini sordi quanto a quelli udenti, ed è stato curato dall'**Ente Nazionale Sordomuti (ENS)** e dall'**Istituto Statale di Istruzione Specializzata per Sordi**

Disponibile **anche in formato cartaceo**, questo Dizionario è il primo di una serie di 7 dvd (e quindi di 7 volumi) che saranno pubblicati con cadenza biennale.

# APPROVATO IL DISEGNO DI LEGGE SULLA LIS

- Giuseppe Petrucci, presidente dell'Ente nazionale sordi, è stato in questo periodo in sciopero della fame davanti a Montecitorio per superare lo scoglio in cui il nostro Paese versa da molti anni in quanto la Lis (Lingua italiana dei segni) non è ancora ufficialmente riconosciuta; inoltre è stata organizzata una manifestazione nazionale di tutte le persone sorde per abbattere in Italia tale barriera della comunicazione. Per Silvia Costa, europarlamentare e presidente della commissione Cultura ed Educazione del Parlamento europeo "la lingua dei segni oggi è riconosciuta in tutta Europa tranne Italia, Malta e Lussemburgo.

## Su SKY TG24, il Papa, Renzi e Napolitano anche nella Lingua dei Segni Italiana

Dettagli Pubblicato Martedì, 23 Dicembre 2014 17:55 Visite: 794



L'Angelus di Natale, la Conferenza Stampa del Governo del 29 dicembre e il discorso del Presidente della Repubblica di fine anno disponibili anche in LIS in onda su Sky TG24 Rassegne (canale 505)

L'Angelus di Papa Francesco nel giorno di Natale, la prima conferenza stampa di fine anno del Presidente del Consiglio Matteo Renzi e il messaggio del Presidente della Repubblica Giorgio Napolitano nell'ultimo giorno dell'anno, saranno disponibili su Sky TG24 Rassegne (canale 505) anche in **Lingua dei Segni Italiana**. Tre eventi potranno essere seguiti dalle persone Sorde grazie alle traduzioni in onda, in contemporanea, alle ore 12.00 del 25 dicembre, alle ore 12.30 circa del 29 dicembre e alle ore 20.00 circa del 31 dicembre.

## Grande manifestazione "Obiettivo LIS"

Dettagli Pubblicato Giovedì, 20 Novembre 2014 13:23 Visite: 15154



Roma 20 Novembre - La grande manifestazione con oltre 7.000 persone sorde e udenti per la mobilitazione "Obiettivo LIS" provenienti da tutte le città italiane ha preso il via questa mattina alle ore 11 da Piazza della Repubblica e proseguito la sua marcia per niente silenziosa in via Cavour e via dei Fori Imperiali per terminare in Piazza S.S. Apostoli. Bambini, giovani, anziani, cittadini con altre disabilità, sordi e sordociechi, studenti di Lingua dei Segni e tutti quelli che hanno a cuore la piena partecipazione sociale sono scesi in piazza per chiedere uniti il riconoscimento immediato della Lingua dei Segni Italiana.



## Taxi Sordi, l'app per chi ha problemi di udito

Grazie alla collaborazione tra l'Unione Radio Taxi Italia e l'Ente Nazionale Sordi è nata **Taxi Sordi**, l'app che **aiuta le persone con problemi di udito a prenotare un taxi** in modo facile e veloce. Una volta entrati nell'applicazione il sistema, attraverso geolocalizzazione, individua la posizione del cellulare e quella dell'utente e invia la richiesta direttamente alla centrale radiotaxi.

Dopo poco arriva una notifica con scritta la sigla dell'automobile, il taxi e il tempo di arrivo. È un'app gratuita e disponibile per i dispositivi **Android**.

# Iniziative LIS

INIZIATIVE DI FORMAZIONE AUTORIZZATE a.s. 2014-2015													
	A	B	C	D	E	F	G	H	I	J	K	L	M
1	<b>INIZIATIVE DI FORMAZIONE AUTORIZZATE a.s. 2014-2015</b>		Workshop di Sensibilizzazione	Corsi 1° liv LIS	Corsi 2° liv LIS	Corsi 3° liv LIS	Corsi Assistente alla Comunicazione	Corsi Internazionali di LIS	Docenti aggiuntivi di LIS	Workshop docenti di LIS	Workshop aggiuntivo Docente curricolare e di sostegno		INFO
2	<b>TOSCANA</b>												
3		<b>AREZZO</b>											
4		<b>FIRENZE</b>			1	2							<a href="mailto:firenze@ens.it">firenze@ens.it</a>
5		<b>GROSSETO</b>											
6		<b>LIVORNO</b>			1								<a href="mailto:livorno@ens.it">livorno@ens.it</a> ; <a href="mailto:livorno.ens@gmail.it">livorno.ens@gmail.it</a>
7		<b>LUCCA</b>					1						<a href="mailto:lucca@ens.it">lucca@ens.it</a>
8		<b>MASSA-CARRARA</b>											
9		<b>PISA</b>			1	2	1						<a href="mailto:pisa@ens.it">pisa@ens.it</a>
10		<b>PISTOIA</b>											
11		<b>PRATO</b>			1	1							<a href="mailto:prato@ens.it">prato@ens.it</a>
12		<b>SIENA</b>											

# SITOGRAFIA

- <http://www.dizlis.it/>
- <http://www.ens.it/>
- <http://www.istc.cnr.it/mostralis/>
- [http://www.storiadeisordi.it/articolo.asp?ENTRY\\_ID=443](http://www.storiadeisordi.it/articolo.asp?ENTRY_ID=443)
- <http://www.acidlearning.it/lis/>
- <http://www.sordionline.com/>
- <http://www.aies.it/>
- <http://www.storiadeisordi.it/index.asp>
- [http://www.comune.fe.it/apis/risorse/bambino\\_sordo\\_marisa\\_pavone\\_gennaio\\_2001.htm](http://www.comune.fe.it/apis/risorse/bambino_sordo_marisa_pavone_gennaio_2001.htm)
- <http://scuoladigitale.cefriel.it/>

## Assistente alla Comunicazione LIS Lingua dei Segni Italiana

Home | Assistente alla Comunicazione | Educatore Sordo | Bibliografia e Materiali | Sportello Informativo | Contatti

LEGISLAZIONE SULLA DISABILITÀ | SEMINARI E CORSI DI FORMAZIONE | POESIE E AFORISMI SUI SORDI | PARLANO DI NOI | GIOCHI LIS

### Associazione Comunico: Sportello Informativo Assistenza Comunicativa ed Interprete LIS

"Quanto valgono la sicurezza della tua casa e la tranquillità della tua famiglia?" Presso l'Agenzia di PolSai Gavinana In viale Europa 122 int.4 (Via Andorra) a Firenze è presente personale specializzato in LIS, Lingua dei Segni Italiana, e in tecniche di comunicazione con persone sorde. Il servizio sarà offerto nei giorni • 10 e 24 settembre ...

+1 0

Tweet 0

Mi piace 2

Leggi tutto

### Assistente alla Comunicazione

“ Il problema degli altri è uguale al mio. Sortirne tutti insieme è la politica. Sortirne da soli è l'avarizia. (Lorenz Mila)

Un sito per assistenti alla comunicazione ed educatori sordi.

Questo sito nasce in particolare come rete informativa per noi, per le famiglie, le scuole, i docenti, i logopedisti, i medici, l'equipe psico-pedagogica.



Cerca nel sito:

Cerca  Cerca

#### Sostienici con una donazione

Questo sito nasce dall'impegno e volontà di condividere le mie esperienze, difficoltà e dare un punto di riferimento sull'assistente alla comunicazione. Se ti è stato utile, hai trovato informazioni che ti hanno semplificato le ricerche e vuoi sostenermi puoi fare una donazione dell'importo che preferisci, anche pochi centesimi. Grazie!

Donazione



#### Assistente alla Comunicazione LIS

Assistente alla comunicazione

L'educatore Sordo

# LIBRI TEMATICI



Questo libro si rivolge agli insegnanti curricolari, di sostegno e assistenti alla comunicazione che lavorano con apprendenti sordi. Ogni capitolo del volume è costituito da una prima parte teorica in cui viene approfondita la tematica presa in esame, seguita poi da una parte operativa in cui vengono offerti al lettore strumenti pratici per lavorare in classe. Vengono proposte indicazioni per scrivere la programmazione e il PEI, attività guidate per stimolare e migliorare la produzione scritta, itinerari metodologici per costruire unità didattiche tradizionali o multimediali utilizzando Power Point, la LIM, i social network, le piattaforme e-learning, esemplificazioni pratiche per ideare prove di verifica, suggerimenti su come valutare uno studente sordo. Il libro nasce dal felice incontro tra docenti di lunga esperienza e giovani ricercatori che, seguendo il modello dell'embodied cognition, dello storytelling e applicando strategie di facilitazione sul testo, hanno fatto propria la sfida di migliorare attraverso le nuove tecnologie la competenza linguistica e l'accesso al libro di testo da parte degli alunni sordi. È dedicato a tutti coloro che cercano suggerimenti, strategie didattiche ed esempi concreti per fare scuola in modo da incidere sulle conoscenze linguistiche e scolastiche dei loro alunni sordi.

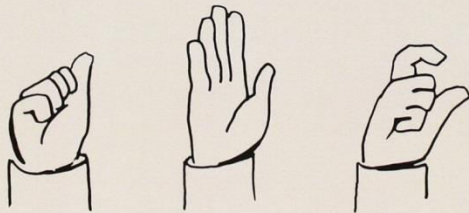


# LIBRI TEMATICI

Maria Cristina Caselli  
Simonetta Maragna  
Virginia Volterra

## Linguaggio e sordità

Gesti, segni e parole nello sviluppo  
e nell'educazione



il Mulino Aspetti della psicologia

Come comunicano le persone sorde? Come acquisiscono una lingua dei segni? In che modo riescono ad imparare una lingua parlata a cui sono esposti in modo parziale? Questo volume fornisce gli strumenti per comprendere basi e meccanismi della comunicazione nell'ambito della sordità. Un testo che costituirà un ausilio prezioso sia per chi è coinvolto nell'insegnamento della Lingua dei Segni Italiana (LIS), sia per chi, a diverso titolo (operatori, insegnanti, responsabili di servizi sociali ecc.), si occupa dei temi relativi all'apprendimento e all'uso del linguaggio in rapporto alla sordità.

# LIBRI TEMATICI



Centrale fra i problemi del sordo prelinguale sono le carenze linguistiche vocali (parlare e comprendere il parlato) e molto sovente è stato ipertrofizzato questo aspetto trascurando: l'educazione e la pratica delle comunicazioni (scambio di informazioni, messaggi espressione di richieste e di stati d'animo) che può essere effettuata comunque da qualsiasi sordo prelinguale con modalità ordinarie o ricorrendo alle cosiddette comunicazioni alternative e/o ambientali; la pratica di musicalità succedanea dalla comunicazione linguistica vocale (per esempio la scrittura alfabetica, dattilologia) sprone di modalità linguistiche alternative quali quelle segnaletiche (in particolare la LIS - lingua italiana dei segni); l'educazione della percezione uditiva ricordando che la finalità prima dell'udito non è quella di comprendere il parlato, ma quella di sapere conoscere il mondo sonoro (suoni e rumori ambientali, musica, ecc.). Da quanto sopra esposto si evince come la conoscenza, l'educazione, le counselling del sordo prelinguale siano cosa molto complessa che implica innumeri conoscenze professionali e pluriennale esperienza.

# LIBRI TEMATICI



## *EDUCAZIONE, SCUOLA, LAVORO E INTEGRAZIONE SOCIALE*

Maragna Simonetta

Il volume, in questa nuova edizione riveduta, aggiornata e aumentata, tratta tutti gli aspetti che è necessario conoscere per affrontare il problema della sordità in ambito familiare o professionale e si propone quale valido aiuto agli udenti per avvicinarsi senza filtri e preconcetti al mondo dei sordi. L'opera offre una chiave di lettura continuativa senza segmentare i singoli momenti della sordità, partendo da una visione globale del bambino nelle sue diverse fasi evolutive sino all'adulto. Viene consigliato un modello di educazione bilingue: si ritiene importante che il bambino sordo sia precocemente esposto sia alla lingua dei segni sia all'italiano parlato. Si analizza inoltre l'inserimento nella società e nel mondo del lavoro e l'attuale situazione legislativa in materia. Il volume è arricchito da un approfondimento e da un'ampia bibliografia per ogni capitolo.

# LIBRI TEMATICI



## EDUCAZIONE, SCUOLA, LAVORO E INTEGRAZIONE SOCIALE

Maragna Simonetta

La sordità è in qualche modo un handicap *nascosto*, del quale non è facile mettere immediatamente a fuoco le implicazioni e le problematiche. Gli insegnanti, gli operatori, gli stessi genitori, pur essendo consapevoli che il deficit è solo sensoriale e lascia integre le facoltà intellettive, tuttavia hanno difficoltà a individuare le strategie più idonee ad abbattere le barriere comunicative.

Questo manuale, dall'impostazione fortemente operativa, è rivolto a tutti quei docenti, assistenti alla comunicazione, genitori, logopedisti che vogliono vincere la sfida nell'educazione alla lingua parlata e scritta, che è nella nostra società la chiave di accesso all'integrazione sociale e alla cultura.

Il libro, ricco di esempi di unità didattiche nell'ambito di discipline differenti, suggerisce percorsi e modalità di lavoro per *visualizzare* i contenuti scolastici, consentendo così agli alunni sordi di utilizzare al massimo la vista, che è il canale integro.

In collegamento a questo testo, nella stessa collana, *Una scuola oltre le parole. L'integrazione del bambino sordo: aspetti socio-psicologici*, di Maria Luisa Favia: un testo che offre un inquadramento teorico alle problematiche del bambino sordo.

# LIBRI TEMATICI

*GRAMMATICA DEI SEGNI & IL DIZIONARIO TEMATICO DEI SEGNI*  
Di Orazio Romeo

