



UNIVERSITÀ
DI PISA

SAMSUNG

Samsung Innovation Campus

Samsung Electronics Italia e l'Università di Pisa insieme per un progetto di formazione rivolto ai giovani talenti.

Percorso

Samsung Innovation Campus è un progetto internazionale di alta formazione che ha l'obiettivo di formare una nuova generazione di problem solver, dando loro competenze tecnologiche innovative ed avanzate necessarie per essere competitivi in un mercato del lavoro in continua evoluzione come quello attuale. Facendo leva sui nuovi trend tecnologici, come **Intelligenza Artificiale** e **Internet of Things**, aiuteremo i giovani talenti a pensare fuori dagli schemi e ad applicare le loro conoscenze alla risoluzione di problemi nel mondo reale.

Grazie alla consolidata collaborazione con l'Università di Pisa, Samsung mette a disposizione degli studenti la competenza e l'esperienza dei propri esperti per aiutarli a rivelare il loro potenziale.

- **56 ore di lezioni con gli esperti Samsung e i professori dell'Università**
- **80 ore di sviluppo di un project work in team**

Obiettivi

- Sviluppare le soft skills degli studenti, come team working, comunicazione, design thinking e project management.
- Preparare gli studenti all'inserimento professionale in team per mettersi alla prova in una dimensione concreta di lavoro.
- Introdurre gli studenti a temi di scenario e alle novità che stanno influenzando le discussioni su intelligenza artificiale e IoT in Italia e nel mondo.

Perché partecipare

Le figure professionali specializzate in ambito AI, Big Data, Mobile, Network e IoT sono tra le figure ICT più richieste dal mercato del lavoro. Si stima che la domanda di queste professioni sia fra quelle a più alto tasso di crescita in assoluto in tutti i settori entro il 2025*.

Samsung Innovation Campus mira a formare un gruppo di giovani e brillanti problem-solvers che possano inserirsi con successo in contesti lavorativi aziendali che si sviluppano negli ambiti tecnologici approfonditi dal corso.

*Fonte: The Future of Jobs Report (2020)

<https://www.samsung.com/it/campaign/innovation-campus/>

Temi



Artificial
Intelligence

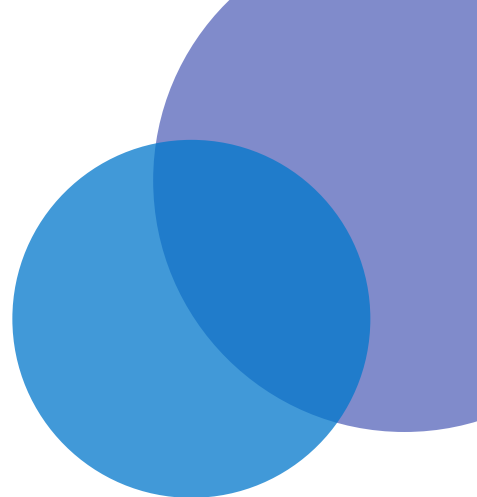


Internet
of Things



Mobile
Platforms

SAMSUNG



Frequently Asked Questions

- **Il corso è gratuito?**

Sì, il corso è completamente gratuito.

- **Quali sono i requisiti per poter partecipare al bando?**

Potranno accedere al test di ammissione solo gli studenti iscritti ai corsi di laurea triennale presso i dipartimenti di Informatica, Ingegneria dell'informazione, Matematica e Fisica. Per saperne di più consulta il bando pubblicato dalla tua università.

- **C'è una selezione?**

Sì, vengono ammessi al corso i migliori 28 studenti sulla base del risultato di un test di ammissione e di un colloquio motivazionale.

- **Dove si svolgeranno il test di ammissione e le lezioni?**

Il test di ammissione e le lezioni si terranno presso una sede dell'università oppure online.

- **Quanto dura il corso?**

La durata totale della formazione è pari a 56 ore. Sono previste inoltre 80 ore di lavoro di gruppo a un project work.

- **Chi tiene le lezioni in aula?**

La formazione in aula è tenuta da esperti di Samsung, Expert di Business Innovation e Risorse Umane, nonché da uno o più docenti dell'università.

- **C'è l'obbligo di frequenza?**

Sì, per poter ottenere l'attestato di partecipazione al corso è necessario frequentare almeno il 90% delle ore di lezione (pari a 45 ore), superare il test finale e partecipare attivamente al project work.

- **Il project work può essere svolto da soli?**

No, gli studenti dovranno lavorare in gruppi di 4 componenti ciascuno. Verranno costituiti 7 gruppi di lavoro, per un carico di lavoro stimato pari a 80 ore.

- **Si vince qualcosa?**

Verrà assegnato un premio in denaro al gruppo di lavoro che avrà ottenuto il miglior punteggio all'evento finale. A ciascun membro del gruppo vincitore verrà riconosciuto l'importo lordo di € 1.500,00.

**Hai altre domande? Scrivici a campus.sei@partner.samsung.com
Consulta il bando presente sul sito dell'Università.**