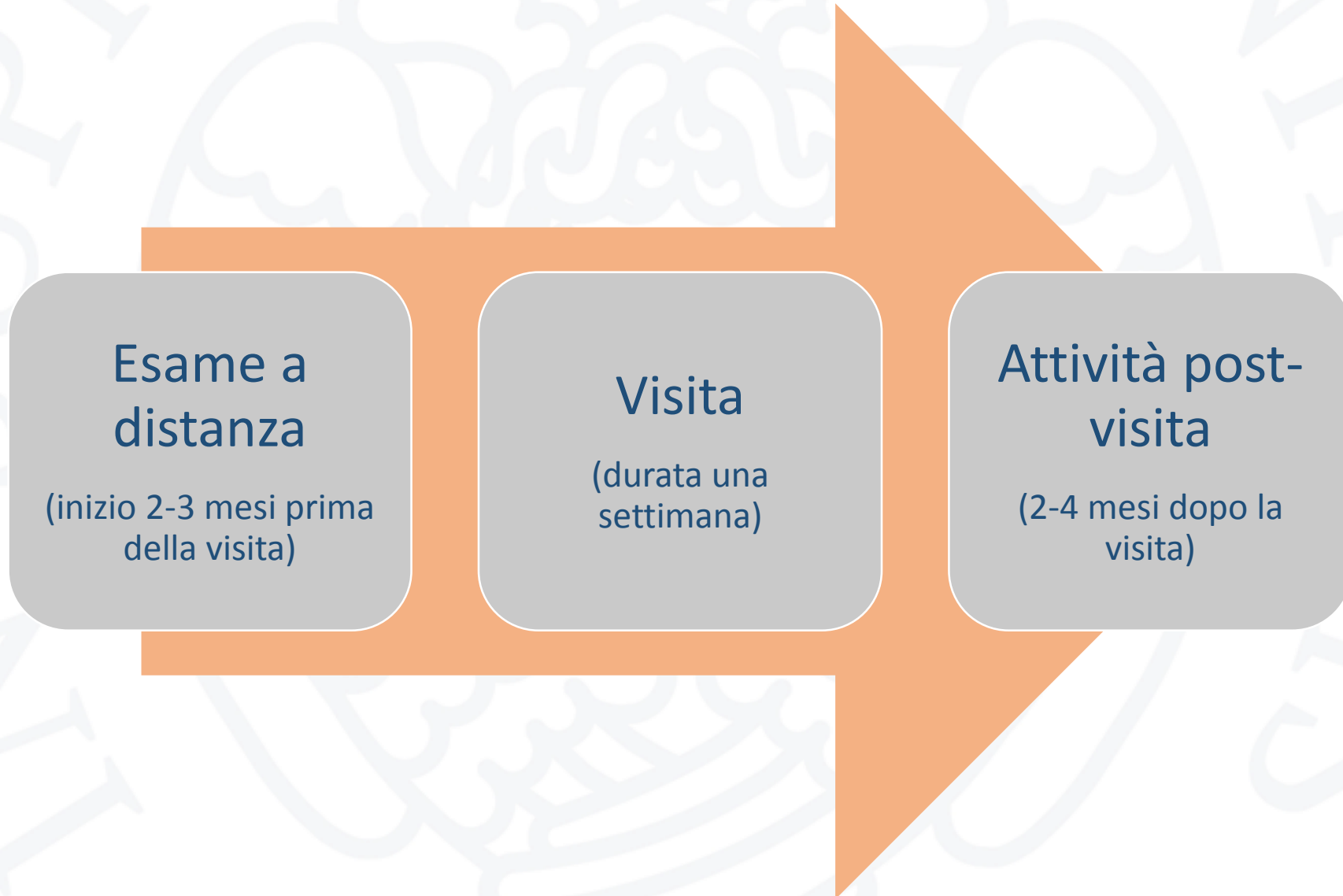




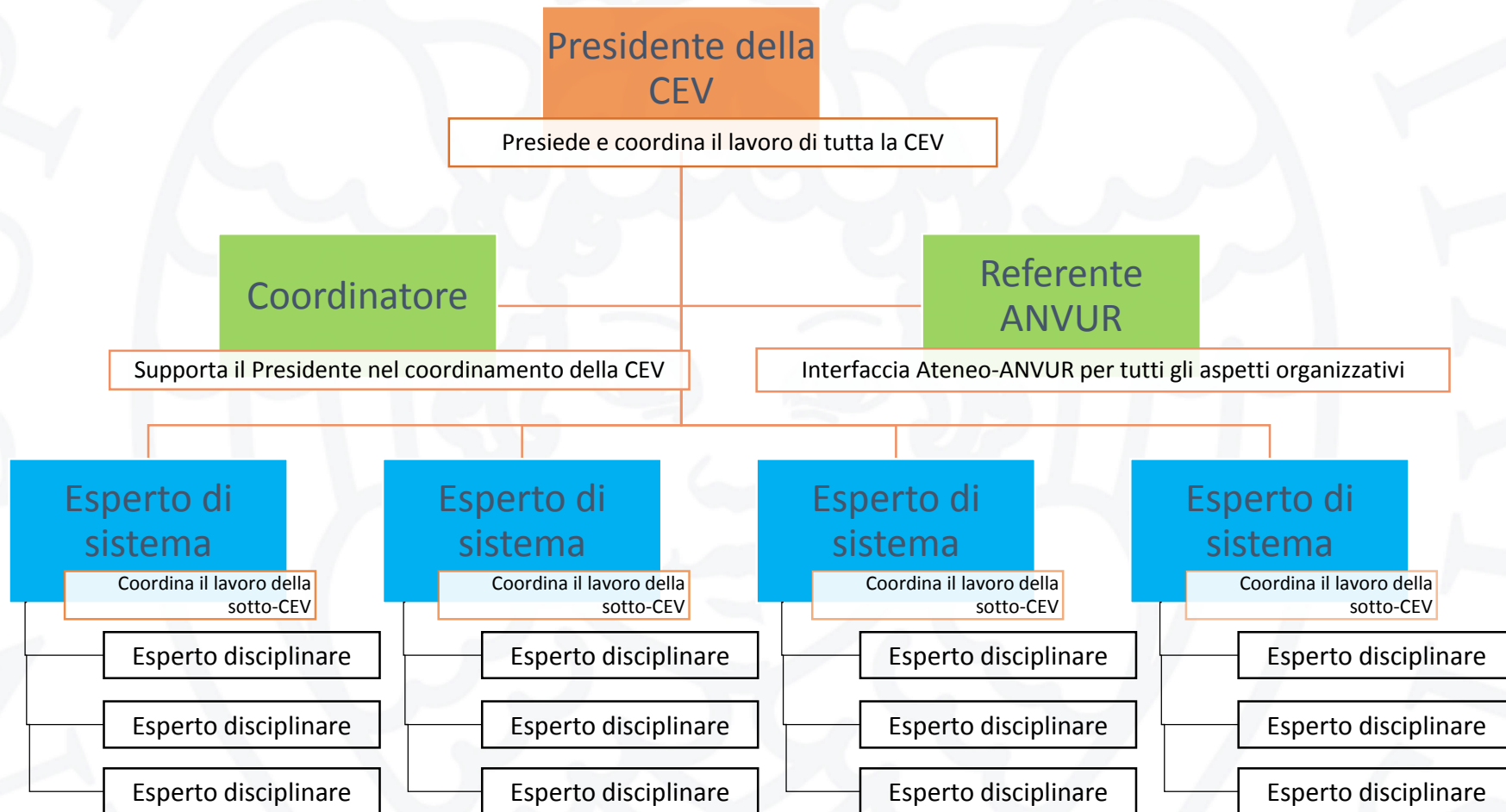
# Unipi e AVA

La valutazione ANVUR della sede universitaria

# Il processo di valutazione ANVUR



# Commissione Esperti della Valutazione (CEV)



+ 2 studenti valutatori

Esame a distanza

Visita

Attività post-visita

## Esame a distanza

(inizio 2-3 mesi prima della visita)

Documenti consegnati

Siti internet

Gennaio 2017

## ATENEIO

Come Ateneo stabilisce obiettivi e responsabilità, assegna risorse, guida il processo di AQ

- Strategie, Piano Strategico
- Politiche (Didattica, Ricerca, Terza Missione)
- Regolamenti (Didattica, Ricerca, Terza Missione)
- Documenti di pianificazione delle attività (procedure)
- Documenti descrittivi sui criteri di assegnazione risorse e loro monitoraggio (adeguatezza)
- Documenti/registrazioni in merito al confronto con parti sociali/esterno per stabilire obiettivi e verificarne il raggiungimento
- Verbali degli organi e di eventuali commissioni
- Documenti del Presidio Qualità
- Relazioni del Nucleo di Valutazione

## CdS

Come è diretto e gestito il CdS

- Schede uniche annuali (SUA)
- Schede di monitoraggio e Rapporto di riesame ciclico del CdS
- Schede degli insegnamenti
- Relazioni Commissioni Paritetiche
- Documenti del Presidio
- Relazioni del Nucleo

## Dipartimento

Come il Dip. stabilisce obiettivi e responsabilità, assegna risorse, guida il processo di AQ

- Scheda della Ricerca Dipartimentale (Scheda RD)
- Politica e obiettivi
- Regolamenti di funzionamento, ruoli e responsabilità
- Documenti e regolamenti per l'assegnazione delle risorse e loro monitoraggio
- Evidenze sulle attività di terza missione e di public engagement

Presidio Qualità - UNIPI

Esame a distanza

Visita

Attività post-visita

Visita

(durata una settimana)

Interviste

Eventuali altri documenti

Gennaio 2017

ATENEIO

Come Ateneo stabilisce obiettivi e responsabilità, assegna risorse, guida il processo di AQ

•LUNEDI

- Rettore, Prorettore vicario, Direttore Generale (Strategie, Politiche, Obiettivi, Azioni, Risorse)
- Senato & CdA (Strategie, Politiche, Obiettivi, Azioni, Risorse)
- Prorettori e delegati (politiche, azioni, gestione su didattica, ricerca, terza missione)
- Direttori Dipartimento (politiche, azioni, gestione ricerca e risorse a livello dipartimentale. Rapporti con ateneo)
- Presidio Qualità (gestione del processo di AQ)
- Nucleo di Valutazione (controllo e attuazione delle politiche, del processo di AQ e valutazione dei risultati)
- Personale tecnico-amministrativo – dirigenti ai servizi didattici e di ricerca

CdS

Come è diretto e gestito il CdS

•MARTEDI, MERCOLEDI, GIOVEDI (4 CdS in parallelo ogni giorno)

- Gruppo di Direzione/Riesame del CdS (politiche/obiettivi CdS, confronto con parti sociali, offerta formativa, monitoraggi, riesame)
- Docenti del CdS (coinvolgimento nella progettualità del CdS, confronto reciproco, servizi, monitoraggi, azioni di miglioramento)
- Studenti - incontro/i in aula con gli studenti
- Commissione Paritetica di Dipartimento/Scuola (metodo di lavoro, monitoraggi, relazione, valutazione offerta formativa dipartimentale)
- Parti sociali/interessate (metodo di coinvolgimento da parte del CdS, risultati dei confronti, riflessi sull'offerta formativa)
- Personale tecnico-amministrativo (servizi quali orientamento, placement, supporto amministrativo ecc...)

Dipartimento

Come il Dip. stabilisce obiettivi e responsabilità, assegna risorse, guida il processo di AQ

•MARTEDI, MERCOLEDI, GIOVEDI (2/4 dipartimenti)

- Direttore Dipartimento e Coordinatore Amministrativo (Politiche della ricerca, monitoraggi, criteri di assegnazione risorse, attività...)
- Docenti (progetti di ricerca e terza missione, obiettivi, attività di monitoraggio)

VENERDI

Restituzione al Rettore di una prima sommaria "impressione". Punti di forza e debolezza.

Esame a  
distanza

Visita

Attività  
post-  
visita

## Attività post-visita

(2-4 mesi dopo la visita)

Relazione  
preliminare

da ANVUR  
all'ateneo

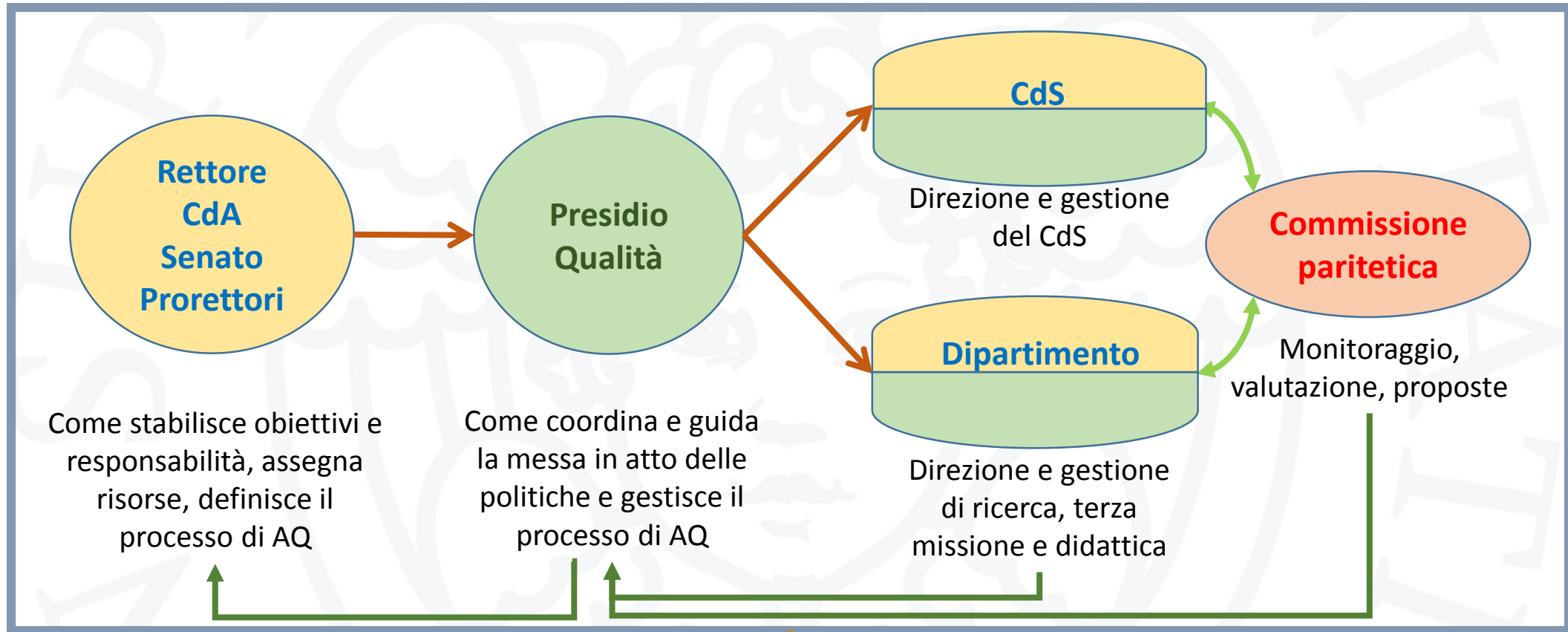
Contro-  
deduzioni




dall'ateneo  
ad ANVUR

Relazione Finale

da ANVUR  
all'ateneo e  
pubblicata

# L'impostazione del modello AVA e i soggetti di ateneo



-  Soggetto decisore
-  Soggetto attuatore
-  Soggetto valutatore

## Nucleo di Valutazione

Monitoraggio, valutazione, proposte (relazione)

- monitorare applicazione dei criteri e degli indicatori qualitativi e quantitativi stabiliti dall'ANVUR
- verificare l'adeguatezza del processo di auto-valutazione dei CdS
- valuta a rotazione, con una periodicità quinquennale, il funzionamento dei CdS e dei Dipartimenti attraverso l'analisi dei risultati e ricorrendo, dove opportuno e necessario, alle audizioni

*Relazione annuale*

## Presidio Qualità

Coordina e guida la messa in atto del processo di AQ

- sovrintende allo svolgimento delle procedure di AQ assicurando i corretti flussi informativi
- organizza e verifica la compilazione delle SUA-CdS e SUA-RD
- organizza e verifica il monitoraggio annuale e il Riesame dei CdS

*Prospetto di sintesi*



Documento redatto dall'ateneo in previsione della visita ANVUR. Relazione sul soddisfacimento dei requisiti di sede (R1-R2-R4.A).



## Dipartimento

Direzione e gestione di ricerca, terza missione e didattica

- responsabilità su ordinamenti e regolamenti dei CdS
- gestisce e coordina le risorse per la didattica
- stabilisce, gestisce, coordina e monitora le attività di ricerca e terza missione

### *Scheda Unica Annuale della Ricerca Dipartimentale (SUA-RD)*

Compilazione annuale con particolare riferimento al suo interno della:

- scheda di monitoraggio annuale (prodotti, attività terza missione, public engagement...)

## Commissione paritetica

Monitoraggio, valutazione, proposte (relazione)

- monitorare l'offerta formativa e la qualità della didattica e dei servizi agli studenti
- formulare pareri su attivazione e soppressione di CdS

Può essere istituita a livello di:

- Singolo CdS o aggregati di CdS
- Dipartimento
- Scuola

Requisito: garantire rappresentatività dei CdS

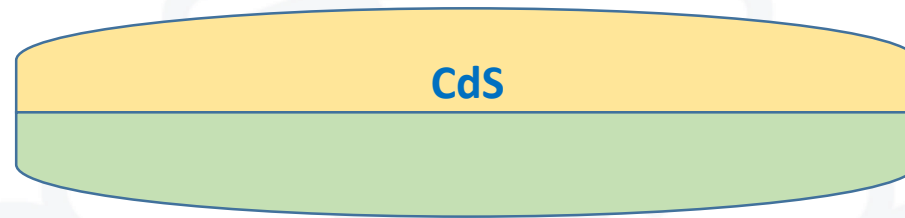
### *Relazione annuale della CPDS*

Il formato della Relazione non è vincolante.

I destinatari della Relazione sono CdS, PQA e Nucleo.

Elementi importanti:

- Attività sistematica durante tutto l'anno
- Piena disponibilità dei dati (questionari e non solo)
- Entrare nel merito dell'offerta formativa con valutazioni e proposte



Direzione e gestione del CdS

- Progettazione iniziale del CdS e stesura della SUA-CdS (*accreditamento iniziale*)

*Annualmente:*

- Redazione/aggiornamento *SUA-CdS*
- Acquisizione della relazione della CPDS
- Redazione e approvazione della *Scheda di Monitoraggio annuale*

*Cadenza ciclica:*

- Redazione e approvazione del *Rapporto di Riesame Ciclico*  
Almeno una volta ogni 5 anni e comunque in uno dei seguenti casi:
  - in corrispondenza della visita ANVUR (non più di un anno prima)
  - su richiesta del NdV
  - in presenza di forti criticità
  - in presenza di modifiche sostanziali all'ordinamento

*SUA-CdS* <http://ava.miur.it>

*Scheda di Monitoraggio annuale*

*Rapporto di Riesame Ciclico*

## Scheda di Monitoraggio annuale

Sintetico commento critico agli indicatori secondo un modello predefinito da ANVUR

Il CdS dovrà riconoscere, fra quelli proposti, gli indicatori più significativi in relazione alle proprie caratteristiche e commentarli in merito al raggiungimento dei propri obiettivi specifici

Gli indicatori riguardano i seguenti aspetti:

- Regolarità delle carriere e durata degli studi
- Attrattività e internazionalizzazione
- Opinioni degli studenti
- Occupabilità e accompagnamento dei laureati nel mondo del lavoro
- Consistenza e qualificazione del corpo docente

### Note di metodo

- Se sono disponibili dati in serie storica, come ad esempio quelli prodotti annualmente dall'ANVUR e dal NdV, si considereranno gli anni e/o le coorti nel numero strettamente necessario per mostrare le tendenze nel tempo. Di norma si prendono in considerazione almeno 3 anni accademici/coorti.
- Considerare l'opportunità, quando informazioni e dati lo permettano, di compiere confronti tra CdS della medesima classe su base nazionale, macro-regionale o regionale, o fra gruppi culturalmente omogenei del medesimo Ateneo o di Atenei diversi. Le fonti possono essere richiamate anche tramite appendici o collegamenti ipertestuali.
- Gli indicatori quantitativi sulla didattica proposti dall'ANVUR vanno sempre intesi come campanelli d'allarme (indicatori sentinella) e non come misuratori lineari dell'efficacia della didattica. È quindi da evitare l'enunciazione di obiettivi meramente numerici. Indicare obiettivi, azioni e strumenti in relazione con i problemi individuati, evitando di riportare azioni senza nessi con l'analisi condotta, richieste generiche o irrealizzabili o dipendenti da mezzi e situazioni non controllabili da chi gestisce il CdS.

ALLEGATO 9.3 – I) RAPPORTO DI MONITORAGGIO ANNUALE SUL CORSO DI STUDIO

1 - SCHEDA DEL CORSO DI STUDIO

Ateneo .....  
Classe di Laurea .....  
Tipologia .....

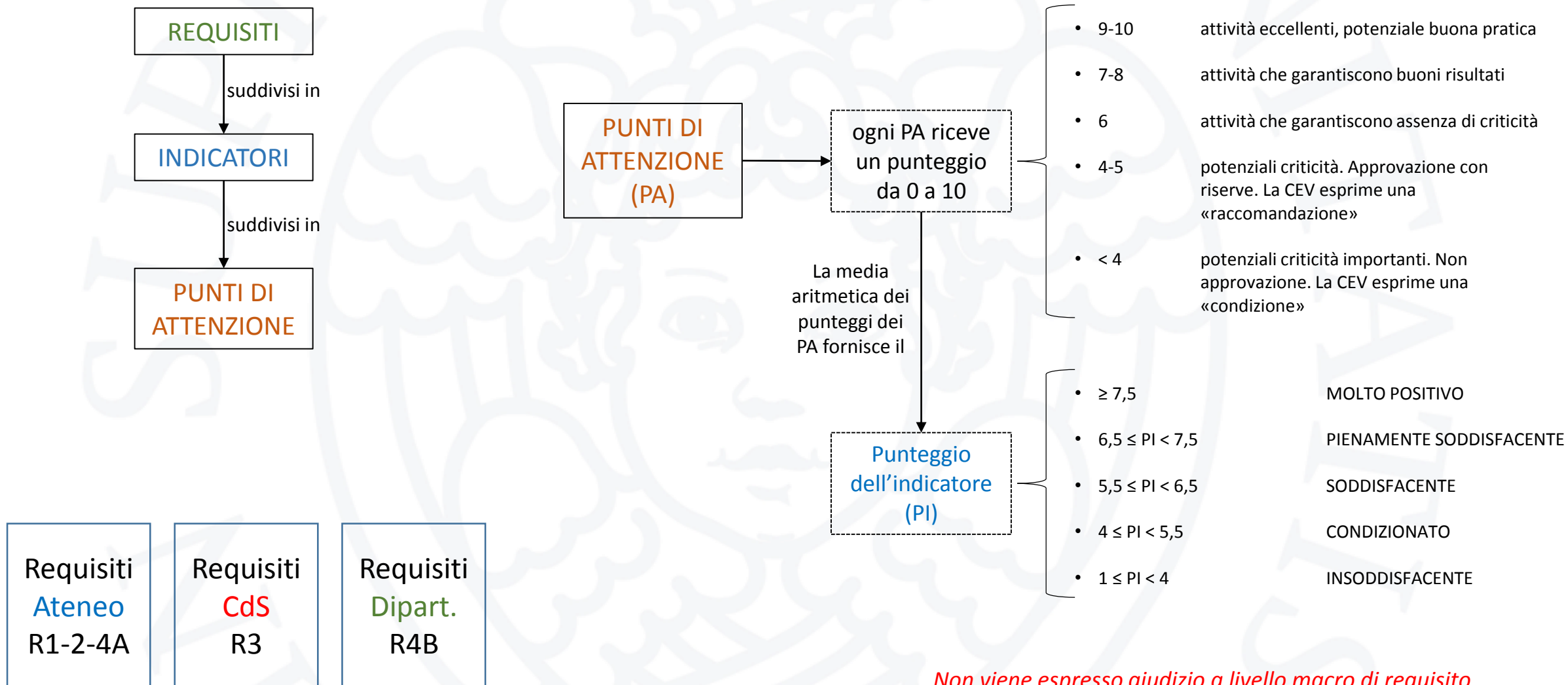
Modalità di accesso: Programmazione locale S/No  
Programmazione nazionale S/No

Area geografica .....

	a.a. 2015/16	a.a. 2014/15	a.a. 2013/14
N. CdS della stessa Classe in Italia	.....	.....	.....
N. CdS della stessa Classe nell'area geografica	.....	.....	.....
Immatricolati puri (o iscritti per la prima volta a LM)	.....	.....	.....
Avvii di carriera	.....	.....	.....
Rapporto immatricolati puri (o iscritti per la Prima volta a LM/avvii di carriera (%))	.....	.....	.....
Iscritti totali	.....	.....	.....
Iscritti in corso	.....	.....	.....

## Struttura del modello AVA (2.0)

## Valutazione



*Non viene espresso giudizio a livello macro di requisito*

## Formulazione del giudizio

CdS

si calcola PC  
ovvero la media  
aritmetica su tutti  
i PA del requisito

R3



PC < 4 NON ACCREDITATO

PC ≥ 4 ACCREDITATO

L'ateneo riceve per ogni CdS visitato una valutazione corredata dei punteggi attribuiti ad ogni punto di attenzione e i giudizi associati a ciascun indicatore integrata con le eventuali segnalazioni di prassi meritoria, raccomandazioni e condizioni.

ATENEEO

si calcola PS ovvero la  
media aritmetica su tutti  
i PA dei requisiti ateneo  
R1-R2-R4A

si calcola PC<sub>tot</sub> ovvero la  
media aritmetica su tutti  
i PA dei CdS

si calcola PD<sub>tot</sub> ovvero la  
media aritmetica su tutti  
i PA dei Dipartimenti

$$P_{fin} = (14 PS + 3 PC_{tot} + 3 PD_{tot}) / 20$$

Punteggio finale (P <sub>fin</sub> )	GIUDIZIO	ESITO
P <sub>fin</sub> ≥ 7,5	A = MOLTO POSITIVO	Accreditamento periodico di validità quinquennale
6,5 ≤ P <sub>fin</sub> < 7,5	B = PIENAMENTE SODDISFACENTE	Accreditamento periodico di validità quinquennale
5,5 ≤ P <sub>fin</sub> < 6,5	C = SODDISFACENTE	Accreditamento periodico di validità quinquennale
4 ≤ P <sub>fin</sub> < 5,5	D = CONDIZIONATO	Accreditamento temporalmente vincolato. Necessario superare le riserve segnalate.
P <sub>fin</sub> < 4	E = INSODDISFACENTE	Soppressione della sede