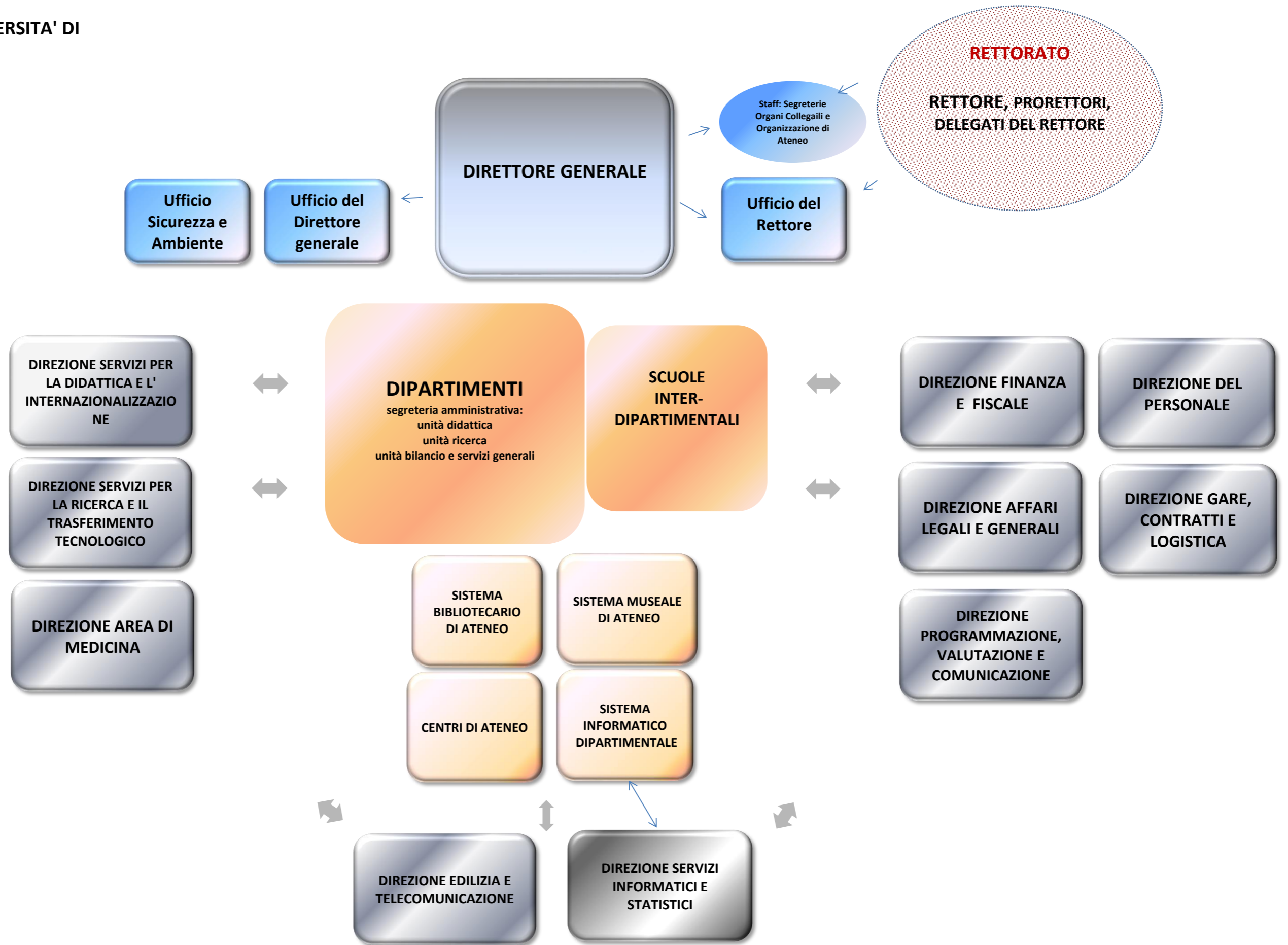


ORGANIGRAMMA UNIVERSITA' DI
PISA 2017



CENTRI DI ATENEO

Centro di Ricerche agro-ambientali "E. Avanzi"

Direttore

Prof. Marcello Mele

Responsabile tecnico

Dott. Marco Ginanni

Unità di supporto amministrativo gestionale

Responsabile

Dott. ssa Silvia Baroni

Centro Museo di Storia Naturale

Direttore

Prof. Roberto Barbuti

Corrdinatore tecnico

Arch. Barbara Billi

Unità di supporto amministrativo gestionale

Responsabile

sig.ra Graziella Cheli

Centro di Ricerca "E. Piaggio"

Direttore

Prof.ssa Arti Devi Ahluwalia

Unità di supporto amministrativo gestionale

Responsabile

Dott. Francesco Meozzi

Centro Linguistico

Direttore

Prof.ssa Silvia Bruti

Responsabile amministrativo

Dott.ssa Maria Donata Caputo *ad interim*

Unità Bilancio e Servizi generali

Responsabile

dott.ssa Maria Donata Caputo ad interim

Unità Didattica e Ricerca

Responsabile

dott.ssa Francesca Bernardini

Centro Interdisciplinare Scienze per la pace - CISP

Direttore

Prof. ssa Enza Pellecchia

Unità di supporto amministrativo gestionale

Responsabile

Dott. ssa Ilaria Frediani

Centro di servizi Polo Universitario "Sistemi logistici"

Direttore

Prof.ssa Giovanna Colombini

Responsabile amministrativo

Dott.ssa Giovanna Carcea

Centro per l'Integrazione della Strumentazione scientifica dell'Università di Pisa - CISUP

Direttore

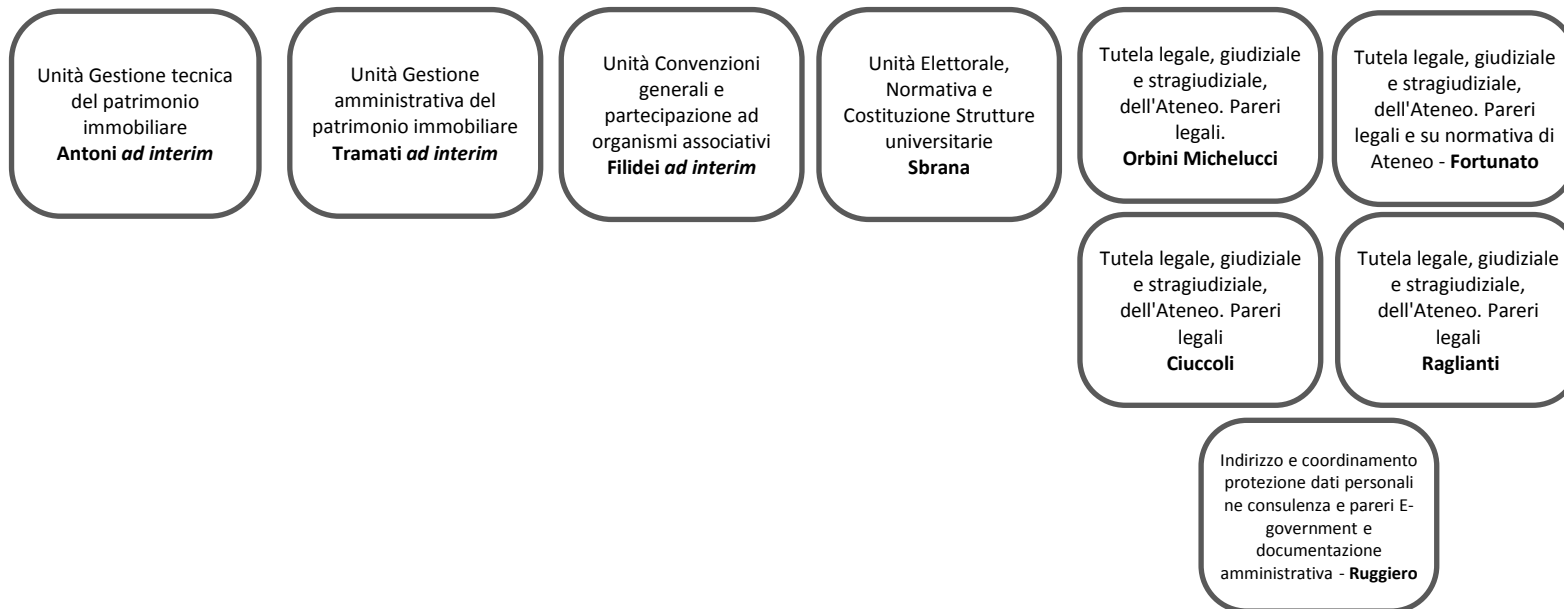
Prof. Simone Capaccioli

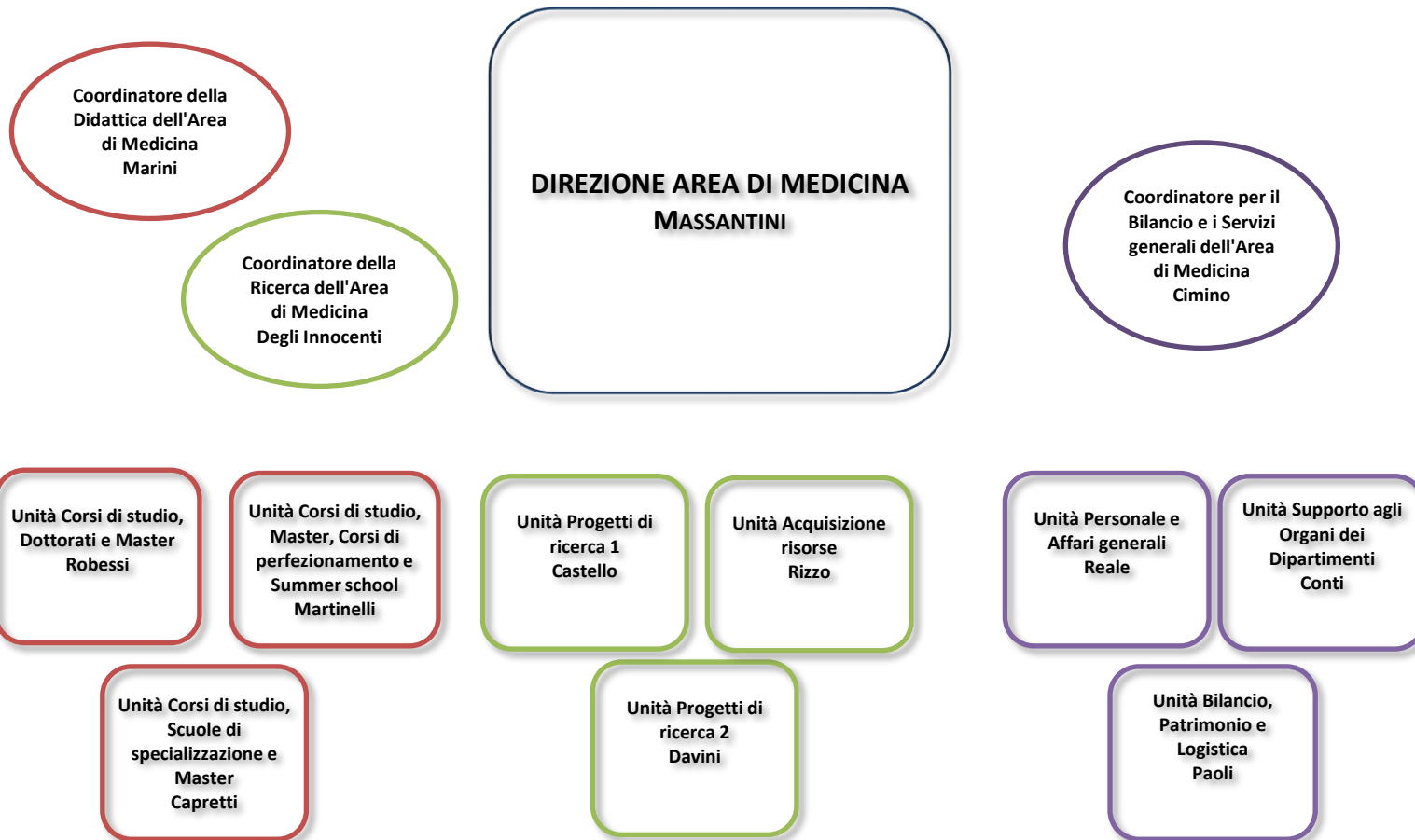
Responsabile

Dott.ssa Stefania Milella



Avvocatura di Ateneo





Rivetti

Coordinatore attività per la gestione dell'offerta formativa e delle carriere degli studenti dei corsi di laurea e delle attività per la contribuzione studentesca

Tognini

Coordinatore attività per la gestione dell'offerta formativa e delle carriere degli studenti dei corsi post laurea e delle attività per i servizi agli studenti

DIREZIONE SERVIZI PER LA DIDATTICA E L'INTERNAZIONALIZZAZIONE

**Il Direttore generale
ad interim
Vicedirigente delegato
Luigi Rivetti**

Sezione Contabilità

Diana

Coordinatore attività per la formazione degli insegnanti, per i corsi afferenti all'Accademia navale, per i corsi IFTS e ITS

Orsini

Coordinatore attività per la promozione dell'Ateneo all'estero, per la gestione dei programmi comunitari e internazionali e per l'inserimento lavorativo dei laureati

Unità

Contribuzione universitaria e attività contabili
Filidei

Sezione Accertamenti sulle autocertificazioni per riduzione della contribuzione

Unità

Offerta formativa corsi di laurea e laurea magistrale
Perini

Unità
Immatricolazioni, conseguimento titolo e esami di stato
Mannucci

Unità

Procedure selettive e carriere studenti
Bertini

Unità
Segreteria didattica formazione insegnanti, corsi presso accademia navale e corsi IFTS e ITS
Diana *ad interim*

Unità

Dottorati di ricerca
Del Corso

Unità
Borse di dottorato, contratti specializzandi e attività contabili
Tognini *ad interim*

Unità

Scuole di Specializzazione
Daini

Unità
Orientamento e sostegno agli studenti
Gorrasi

Unità

Master e premi di Studio
Cancherini

Unità
Formazione insegnanti, tirocini e apprendistato
Trenta

Unità

Promozione internazionale
Nelli

Unità
Career Service
Magliocchi

Unità

Cooperazione internazionale
Cappellini

Unità
Programmi internazionali di cooperazione, formazione e mobilità
Salamone

Unità

Mobilità internazionale
Bianchi

**DIREZIONE EDILIZIA E
TELECOMUNICAZIONE**

Sezione programmazione e controllo di gestione contabile per l'Edilizia

Sezione Staff del Dirigente

Unità Programmazione e Controllo di gestione contabile per le telecomunicazioni
Puccinelli

Coordinatore per la pianificazione di nuove costruzioni
Bianchi

Coordinatore delle manutenzioni ordinarie, preventive, correttive e in emergenza
Burchi

Coordinatore per la pianificazione urbanistica
Bernardoni

Coordinatore per il supporto amministrativo e giuridico al Dirigente e per la gestione dei rapporti con la direzione gare, contratti e logistica
Trambusti

Coordinatore di Cloud e data center
Davini

Coordinatore delle reti di telecomunicazione
Caturegli

energy manager
Menchetti

Coordinatore per le riqualificazioni e gli adeguamenti del patrimonio immobiliare
Fini

Coordinatore per il restauro e interior design
Saccuti

Unità Gestione amministrativa della fase esecutiva dei contratti
Iannelli

Responsabile di rete e sistemi componente O&M
Caputo

Responsabile di rete e sistemi componente R&D
Suin ad interim

d.o. piano di sviluppo edilizio del patrimonio immobiliare 2 -
Caldani

d.o. piano di sviluppo edilizio del patrimonio immobiliare 1 -
Romei

responsabile gestione tecnica interventi di manutenzione delle infrastrutture idrauliche e fognature e di bonifica amianto
Innesti

direttore operativo delle attività di riqualificazione del patrimonio
D'Onofrio

responsabile gestione tecnica interventi manutentivi e di emergenza 2
Raglianti

responsabile gestione tecnica interventi manutentivi e di emergenza 1
Scalsini

Coordinatore per le attività relative alla gestione della liquidità e ai rapporti con l'istituto cassiere, agli adempimenti fiscali e all'attività commerciale nonché alla gestione del budget delle Direzioni e degli Uffici di staff
CIRIELLO

DIREZIONE FINANZA E FISCALE
Dirigente
Aurelia De Simone

Coordinatore per le attività relative alla gestione del bilancio unico di ateneo e alla gestione del budget dei Dipartimenti, Sistemi e Centri con autonomia gestionale
FABIANI

Coordinatore per le attività relative al bilancio consolidato e riclassificato, alla contabilità analitica, alla gestione contabile del patrimonio, alle attività contabili di supporto alla PUP srl
RAZZI

Unità
Gestione della liquidità e rapporti con istituto cassiere
CONGEDO

Unità
Fiscale
Ciriello ad interim

Unità
Gestione budget delle direzioni e altre unità di spesa
Ciriello ad interim

Unità
Bilancio unico di Ateneo
Fabiani ad interim

Unità
Bilancio Consolidato e riclassificato
Razzi ad interim

Unità
Gestione contabile Pisa University press s.r.l.
Razzi ad interim

Unità
Gestione del budget dei dipartimenti sistemi e centri con autonomia gestionale
PALA

Sezione
Commerciale

Sezione
Gestione contabile del patrimonio mobiliare immobiliare e finanziario

Sezione
Sistemi e procedure di contabilità analitica

Coordinatore per gli aspetti di natura
giuridica delle attività della
Direzione
Busico

DIREZIONE DEL PERSONALE
Dirigente
Ascenzo Farenti

Coordinatore per gli aspetti di natura
economica e contabile delle attività della
Direzione e per le attività connesse alla
gestione della procedura UGOV-CSA
Caputo

Unità Posizione
Previdenziale
Seghetti

Unità Programmazione e
reclutamento del p.
docente, assegnisti di ric. e
p. t.amm. a t. ind.
Tangheroni

Coordinatore per gli interventi
formativi e le iniziative in tema di
welfare
Falconetti

Unità Formazione,
Welfare e Sviluppo
Fiumicelli

Unità Retribuzioni
Pieri

Unità
Amministrazione
Personale Docente
Galli

Unità
Amministrazione
Personale Tecnico
amministrativo a
tempo indet. Gestione
presenze e assenze
del personale t.a.
Viviani

Sezione Attività
giuridiche e generali

Unità per il
reclutamento e
amministrazione
del personale t.a. a
tempo det. e
collaborazioni
temporanee
Landucci

Unità Gestione procedura
UGOV-CSA
Dolfi

Segreteria del
Collegio di
disciplina

Segreteria
dell'UPD

Sezione
Programmazione
didattica

Unità Allocazione costi del
trattamento economico del
personale e gestione fondi per
la contrattazione integrativa
Diciotti

**DIREZIONE PROGRAMMAZIONE,
VALUTAZIONE E COMUNICAZIONE
ISTITUZIONALE**
Il Direttore generale
ad interim
Vicedirigente delegato
Patrizia Picchi

Coordinatore
programmazione,
valutazione, qualità e
accreditamento
Picchi

Coordinatore
comunicazione
istituzionale, sito web
e nuove tecnologie
D'Agnelli

Coordinatore
trasparenza,
anticorruzione,
accesso
Picchi *ad interim*

Segreteria del Nucleo
di Valutazione

Segreteria del Presidio
di Qualità

Sezione contabile

Unità
Programmazione
universitaria
Picchi
ad interim

Unità Valutazione
e Ciclo della
Performance
Rasoini

Unità
Assicurazione
della Qualità e
Accreditamento
Carboni

Unità
Trasparenza e
Anticorruzione
Mazzoni

Unità Relazioni
con il Pubblico
Alberti

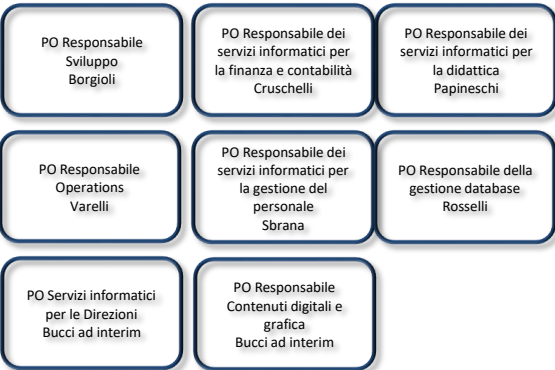
Unità
Comunicazione
istituzionale
D'Agnelli
ad interim

Unità Sito web e
nuove tecnologie
Sereni

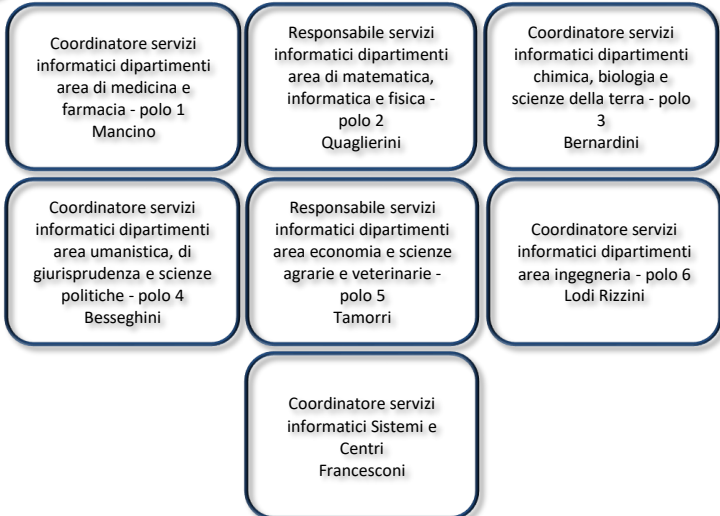


Unità Supporto amministrativo, contabile e gestionale
Maltinti

SERVIZI INFORMATICI DI ATENEO



SERVIZI INFORMATICI PER LE STRUTTURE DIDATTICHE, SCIENTIFICHE E DI SERVIZIO



Sezione
Contabile

**DIREZIONE GARE CONTRATTI
E LOGISTICA**
DIRIGENTE
ELENA PERINI

Unità
Assicurazioni
telefonica e
servizi di
facchinaggio
Arduini

Unità Logistica, poli
didattici e supporto al
mobility manager
Perini ad interim

Sezione
Coordinamento
manutenzione aule,
sale studio e poli
didattici

Coordinatore del Servizio
Gare e degli acquisti
Tabacco

Coordinatore per affidamenti
in ambito edilizio per importi
inferiori a 40.000 euro
Biasci

Unità Acquisti e
servizi generali
Barsotti

Servizio Gare

PO Appendino	PO Santoro
PO Bucchi	PO Natale

Unità
Affidamento in
ambito edilizio
di lavori per
importi inferiori
a 150.000 euro e
di servizi e
forniture per
importi inferiori
a 40.000 euro
Biasci ad interim

SISTEMA BIBLIOTECARIO DI ATENEO

Presidente
Prof.ssa Antonella Gioli

Coordinatore Organizzativo
dott.ssa Gabriella Benedetti

Unità Biblioteche e Archivi
Responsabile
dott. ssa Anita D'Orazio

Unità di supporto amministrativo e
gestionale Responsabile
sig.ra Franca Tacchi

poli bibliotecari

Polo Bibliotecario 1
Dipartimenti di
referimento: Agraria,
Economia, Medicina
Veterinaria

Responsabile di Polo
dott.ssa
Barbara Pistoia

Unità Biblioteca,
servizi e monografie
Responsabile
dott. Fabrizio Bigazzi

Unità Biblioteca,
servizi e periodici
Responsabile
dott.ssa
Monica Patassini

Polo Bibliotecario 2
Dipartimenti di
referimento:
Scienze politiche
Giurisprudenza

Responsabile di Polo
dott.
Mario Vitalone

Unità Biblioteca,
servizi e materiale
bibliografico
Responsabile dott.ssa
Marialucia Buono

Polo Bibliotecario 3
Dipartimenti di
referimento:
Matematica,
informatica, fisica,
chimica, scienze
naturali e ambientali

Responsabile di Polo
dott.
Alessandro Corsi

Unità Biblioteca,
servizi e monografie
Responsabile
dott. ssa
Silvia Sabbatini

Unità Biblioteca,
servizi e periodici
Responsabile
dott.ssa
Sandra Faita

Polo Bibliotecario 4
Dipartimenti di
referimento:
Medicina e Chirurgia,
Farmacia

Responsabile di Polo
dott.ssa
Patrizia Ciucci

Unità Biblioteca,
servizi e materiale
bibliografico
Responsabile
dott.ssa
Elisabetta Soldati

Polo Bibliotecario 5
Dipartimenti di
referimento:
Ingegneria

Responsabile di Polo
dott.ssa
Fabiola Fazi

Unità Biblioteca,
servizi e materiale
bibliografico
Responsabile
dott.ssa
Fabiola Fazi ad interim

Polo Bibliotecario 6
Dipartimenti di
referimento:
lingue e letterature
moderne, antichistica,
filosofia e storia, storia
delle arti

Responsabile di Polo
dott.ssa
Cinzia Bucchioni

Unità Biblioteca,
servizi e monografie
Responsabile
dott.ssa
Silvana Agueci

Unità Biblioteca,
servizi e periodici
Responsabile
dott.ssa Anna Delogu

SISTEMA MUSEALE DI ATENEO

Presidente
Prof.ssa Chiara Bodei

Coordinatore Organizzativo
dott.ssa Sabrina Balestri

**Unità di supporto amministrativo
e gestionale Responsabile**
dott. Massimo Baldacci

musei

**Orto Botanico e
Museo Botanico**

Presidente
prof.
Lorenzo Peruzzi

**Responsabile
museale
Museo Botanico**
dott. Lucia
Amadei

**Responsabile
museale
Orto Botanico**
dott.
Giuseppe

**Museo di
Anatomia
Umana**

Presidente
prof.
Gianfranco
Natale

**Collezioni
Egittologiche**

Presidente
prof.
Flora Silvano

**Museo di
Anatomia
veterinaria**

Presidente
prof.ssa
Alessandra Coli

**Museo degli
strumenti per il
calcolo**

Presidente
prof.
Fabio Gadducci

**Responsabile
museale**
ing.
Antonio Viti

**Museo della
Grafica**

Presidente
prof.
Alessandro Tosi

**Responsabile
museale**
dott. Alice Tavoni

Museo di Storia Naturale

Presidente
prof.
Roberto Barbuti

Coordinatore tecnico
arch. Barbara Billi

**Unità di supporto amministrativo
e gestionale Responsabile**
sig.ra Graziella Cheli

**Gipsoteca di
Arte antica e
Antiquarium**

Presidente
prof.ssa
Fulvia Donati

**Museo degli
strumenti di
Fisica**

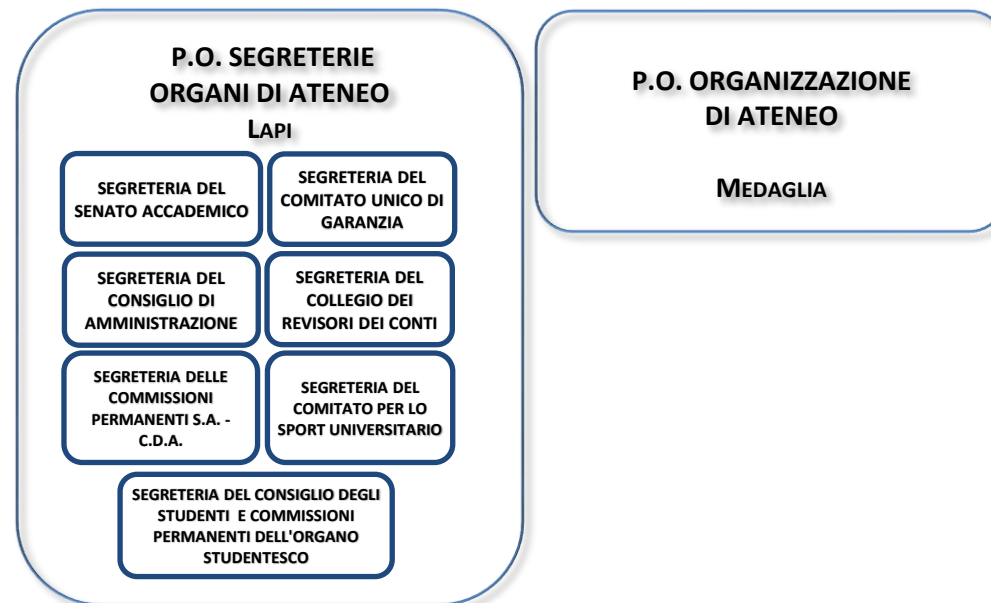
Presidente
prof.
Sergio Giudici

**Responsabile
museale**
ing. Antonio Viti

**Museo di
Anatomia
patologica**

Presidente
prof.ssa
Valentina
Giuffra

STAFF DEL DIRETTORE GENERALE



UFFICIO DEL RETTORE

Responsabile *ad interim*
Sandra Bernardini

SEGRETERIA DEL RETTORE

Responsabile
Cassandra Battiato

**SEGRETERIA DELLA
COMMISSIONE ETICA**

**SEZIONE RELAZIONI
ESTERNE E
SERVIZI DI TRADUZIONE**

UFFICIO DEL DIRETTORE GENERALE

Riccardo Grasso



UFFICIO SICUREZZA E

AMBIENTE

Responsabile
Maria Luisa Cialdella

**Unità Servizio
Prevenzione e
Protezione 1 e
Formazione Igiene e
Sicurezza**
Responsabile
Elisa Chicca

**Unità Adempimenti
amministrativo-
contabili e
Contrattuali**
Cialdella
ad interim

**Unità Servizio
Prevenzione e
Protezione 2 e
Protezione Ambiente**
Responsabile
Sabrina Arras