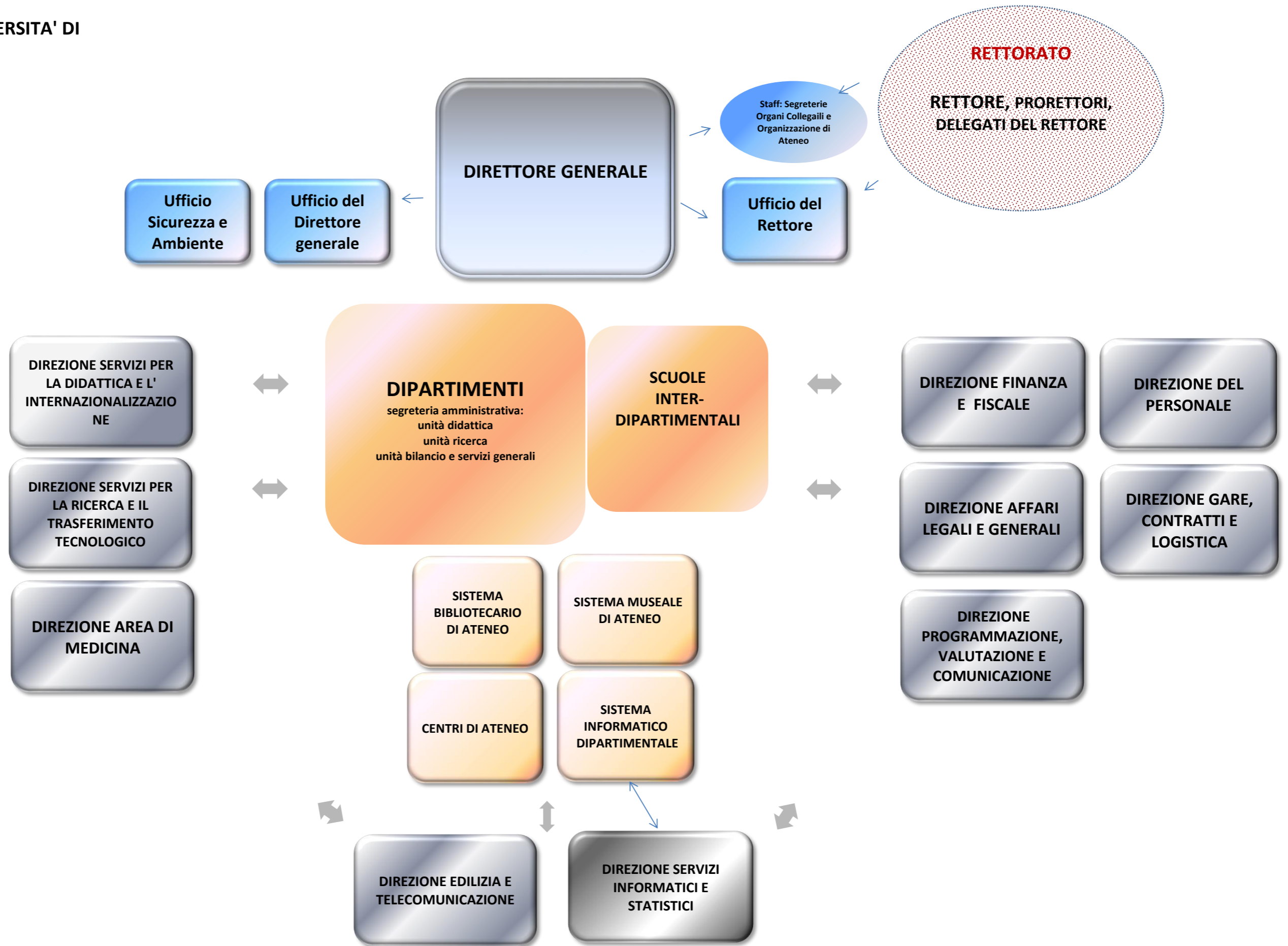


ORGANIGRAMMA UNIVERSITA' DI
PISA 2017



UFFICIO DEL RETTORE

Responsabile *ad interim*
Sandra Bernardini

SEGRETERIA DEL RETTORE

Responsabile
Cassandra Battiato

**SEGRETERIA DELLA
COMMISSIONE ETICA**

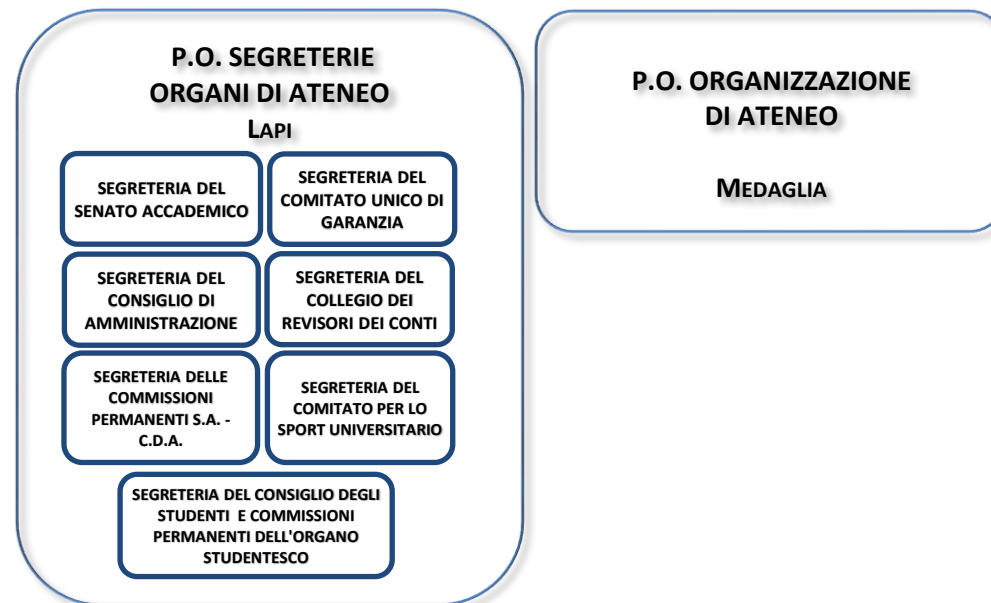
**SEZIONE RELAZIONI
ESTERNE E
SERVIZI DI TRADUZIONE**

UFFICIO DEL DIRETTORE GENERALE

Riccardo Grasso



STAFF DEL DIRETTORE GENERALE



**UFFICIO SICUREZZA E
AMBIENTE**

Responsabile
Direttore Generale
ad interim

**Unità Servizio
Prevenzione e
Protezione 1 e
Formazione Igiene e
Sicurezza**

Responsabile
Elisa Chicca

**Unità Adempimenti
amministrativo-
contabili e
Contrattuali**

Direttore Generale
ad interim

**Unità Servizio
Prevenzione e
Protezione 2 e
Protezione Ambiente**

Responsabile
Sabrina Arras

Coordinatore per le attività tecniche di gestione del patrimonio immobiliare
Antoni

Coordinatore per per le attività amministrative di gestione del patrimonio immobiliare
Biasci

DIREZIONE AFFARI LEGALI E GENERALI
Dirigente
Sandra Bernardini

Coordinatore per le attività normative, convenzionali, partecipative, elettorali e per la costituzione delle Strutture di Ateneo
Filidei

Coordinatore dell'Avvocatura di Ateneo
Bernardini *ad interim*

Tavolo permanente valorizzazione del patrimonio

Tavolo permanente sui regolamenti di ateneo

Avvocatura di Ateneo

Unità Gestione tecnica del patrimonio immobiliare
Zingarelli

Unità Gestione amministrativa del patrimonio immobiliare
Nucci

Unità Convenzioni generali e partecipazione ad organismi associativi
Filidei *ad interim*

Unità Elettorale, Normativa e Costituzione Strutture universitarie
Sbrana

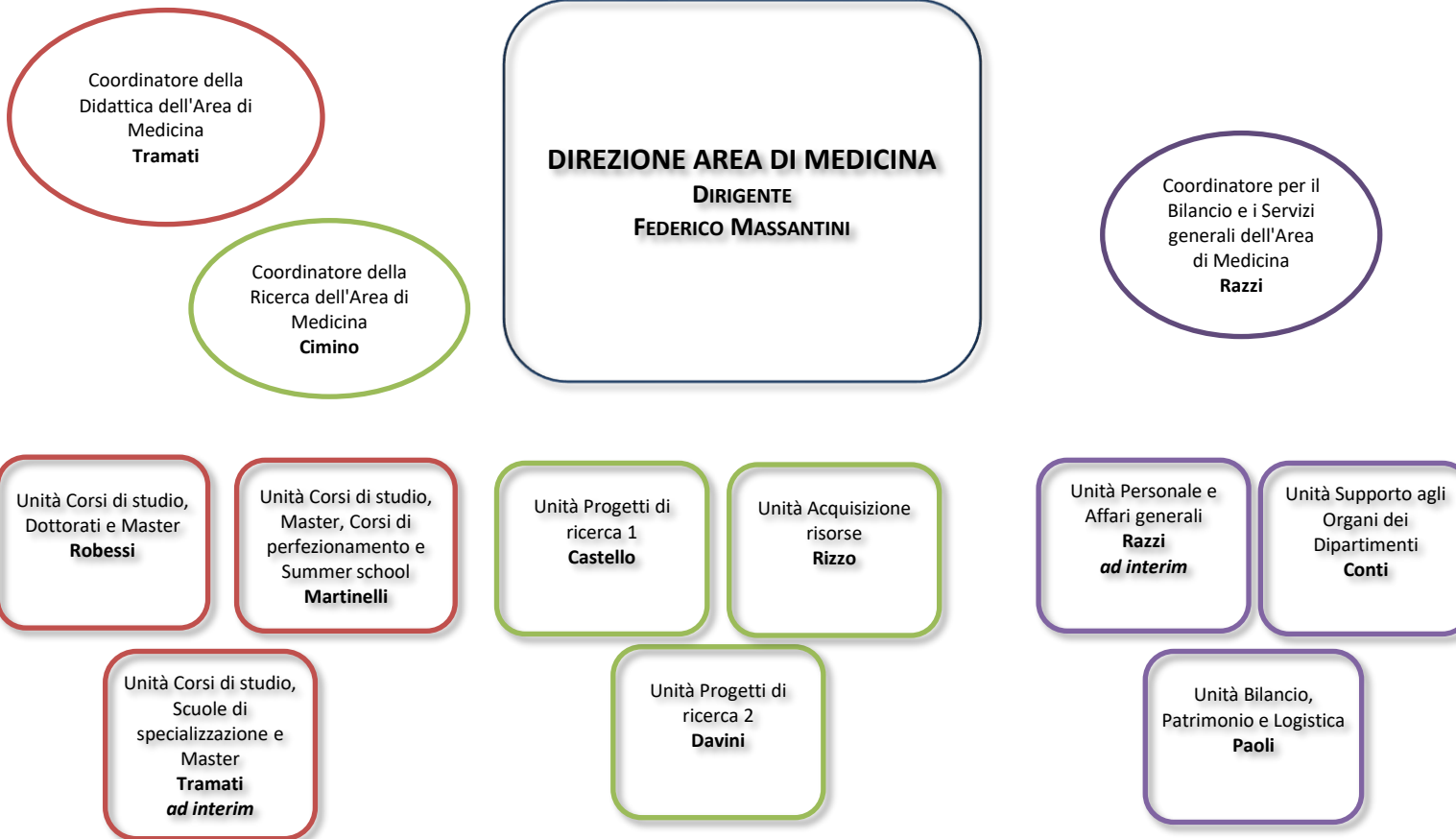
Tutela legale, giudiziale e stragiudiziale, dell'Ateneo. Pareri legali.
Orbini Michelucci

Tutela legale, giudiziale e stragiudiziale, dell'Ateneo. Pareri legali e su normativa di Ateneo - **Fortunato**

Tutela legale, giudiziale e stragiudiziale, dell'Ateneo. Pareri legali
Ciuccoli

Tutela legale, giudiziale e stragiudiziale, dell'Ateneo. Pareri legali
Raglianti

Indirizzo e coordinamento protezione dati personali
consulenza e pareri E-government e documentazione amministrativa - **Ruggiero**



DIREZIONE EDILIZIA E TELECOMUNICAZIONE

DIRIGENTE PER L'EDILIZIA
Maria Luisa Cialdella

Coordinatore per il supporto amministrativo e giuridico al Dirigente e per la gestione dei rapporti con la direzione gare, contratti e logistica
Trambusti

Unità Amministrativa
Gestione dei contratti ed Affidamenti
Iannelli

Sezione programmazione e controllo di gestione contabile per l'Edilizia

Coordinatore per le riqualificazioni e gli adeguamenti del patrimonio immobiliare
Fini

Coordinatore delle manutenzioni ordinarie, preventive, correttive e in emergenza
Burchi

Coordinatore per la pianificazione di nuove costruzioni
Bianchi

Coordinatore per la pianificazione urbanistica
Bernardoni

Coordinatore per il restauro e interior design
Saccuti

energy manager
Menchetti

responsabile gestione tecnica interventi di manutenzione delle infrastrutture idrauliche e fognature e di bonifica amianto
Innesti

d.o. piano di sviluppo edilizio del patrimonio immobiliare 1 -
Romei

d.o. piano di sviluppo edilizio del patrimonio immobiliare 2 -
Caldani

direttore operativo delle attività di riqualificazione del patrimonio
D'Onofrio

responsabile gestione tecnica interventi manutentivi e di emergenza 2
Raglianti

responsabile gestione tecnica interventi manutentivi e di emergenza 1
Scalsini

DIRIGENTE PER LA TELECOMUNICAZIONE
Stefano Suin

Unità Programmazione e Controllo di gestione contabile per le telecomunicazioni
Puccinelli

Coordinatore di Cloud e data center
Davini

Coordinatore delle reti di telecomunicazione
Caturegli

Responsabile di rete e sistemi componente R&D
Suin ad interim

Responsabile di rete e sistemi componente O&M
Caputo

Coordinatore per le attività relative alla gestione della liquidità e ai rapporti con l'istituto cassiere, agli adempimenti fiscali e all'attività commerciale nonché alla gestione del budget delle Direzioni e degli Uffici di staff
CIRIELLO

DIREZIONE FINANZA E FISCALE
Dirigente
Aurelia De Simone

Coordinatore per le attività relative alla gestione del bilancio unico di ateneo e alla gestione del budget dei Dipartimenti, Sistemi e Centri con autonomia gestionale
FABIANI

Coordinatore per le attività relative al bilancio consolidato e riclassificato, alla contabilità analitica, alla gestione contabile del patrimonio, alle attività contabili di supporto alla PUP srl
DEGL'INNOCENTI

Unità
Gestione della liquidità e rapporti con istituto cassiere
CONGEDO

Unità
Fiscale
Ciriello *ad interim*

Unità
Gestione budget delle direzioni e altre unità di spesa
Ciriello *ad interim*

Unità
Bilancio unico di Ateneo
Fabiani *ad interim*

Unità
Bilancio Consolidato e riclassificato
Degl'Innocenti *ad interim*

Unità
Gestione contabile Pisa University press s.r.l.
Degl'Innocenti *ad interim*

Unità
Gestione del budget dei dipartimenti sistemi e centri con autonomia gestionale
PALA

Sezione
Commerciale

Sezione
Gestione contabile del patrimonio mobiliare immobiliare e finanziario

Sezione
Sistemi e procedure di contabilità analitica

Sezione
Contabile

**DIREZIONE GARE CONTRATTI
E LOGISTICA**
DIRIGENTE
ELENA PERINI

Coordinatore del Servizio
Gare e degli acquisti
Tabacco

Unità Logistica, poli
didattici e supporto al
mobility manager
Tonsini

Sezione
Coordinamento
manutenzione aule,
sale studio e poli
didattici

Unità
Assicurazioni
telefonica e
servizi di
facchinaggio
Arduini

Unità Acquisti e
servizi generali
Barsotti

Servizio Gare

PO
Senesi

PO
Appendino

PO
Santoro

PO
Bucchi

PO
Natale

Coordinatore per gli aspetti di natura
giuridica delle attività della
Direzione
Busico

DIREZIONE DEL PERSONALE
Dirigente
Ascenzo Farenti

Coordinatore per gli aspetti di natura
economica e contabile delle attività della
Direzione e per le attività connesse alla
gestione della procedura UGOV-CSA
Caputo

Unità Posizione
Previdenziale
Seghetti

Unità Programmazione e
reclutamento del p.
docente, assegnisti di ric. e
p. t.amm. a t. ind.
Fiumicelli ad interim

Coordinatore per gli interventi
formativi e le iniziative in tema di
welfare
Falconetti

Unità Formazione,
Welfare e Sviluppo
Fiumicelli

Unità Retribuzioni
Pieri

Unità
Amministrazione
Personale Docente
Galli

Unità
Amministrazione
Personale Tecnico
amministrativo a
tempo indet. Gestione
presenze e assenze
del personale t.a.
Viviani

Sezione Attività
giuridiche e generali

Unità per il
reclutamento e
amministrazione
del personale t.a. a
tempo det. e
collaborazioni
temporanee
Landucci

Unità Gestione procedura
UGOV-CSA
Mameli

Segreteria del
Collegio di
disciplina

Segreteria
dell'UPD

Sezione
Programmazione
didattica

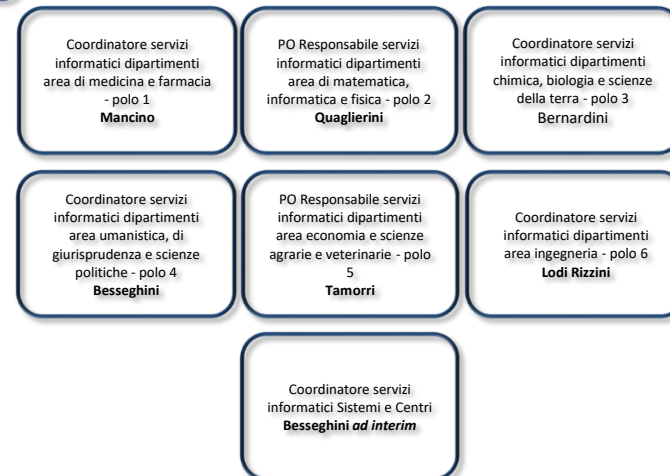
Unità Allocazione costi del
trattamento economico del
personale e gestione fondi per
la contrattazione integrativa
Diciotti

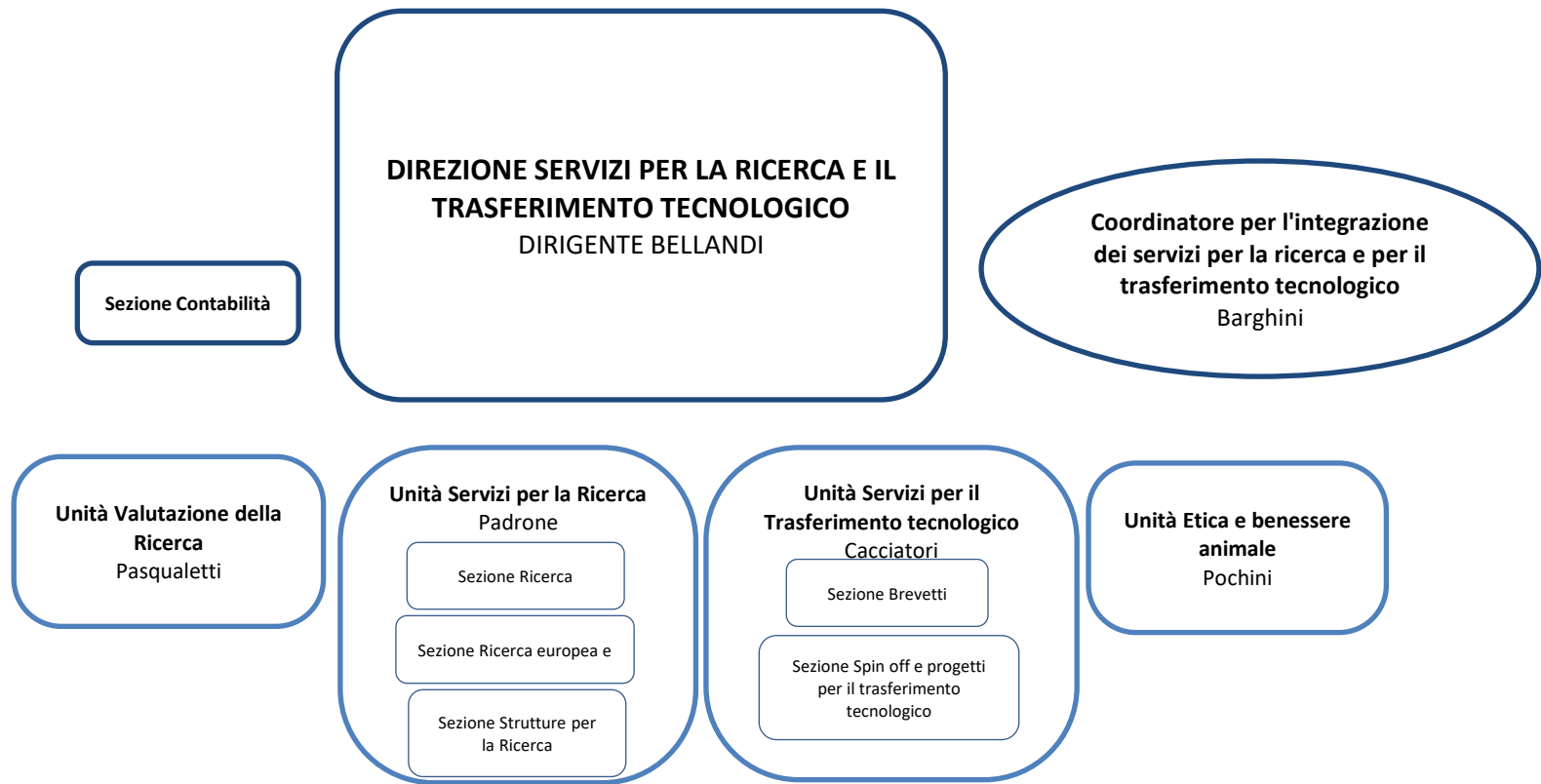


SERVIZI INFORMATICI DI ATENEO



SERVIZI INFORMATICI PER LE STRUTTURE DIDATTICHE, SCIENTIFICHE E DI SERVIZIO





Rivetti

Coordinatore attività per la gestione dell'offerta formativa e delle carriere degli studenti dei corsi di laurea e delle attività per la contribuzione studentesca

Tognini

Coordinatore attività per la gestione dell'offerta formativa e delle carriere degli studenti dei corsi post laurea e delle

DIREZIONE SERVIZI PER LA DIDATTICA E L'INTERNAZIONALIZZAZIONE

**Il Direttore generale
ad interim
Vicedirigente delegato
Luigi Rivetti**

Sezione Contabilità

Diana

Coordinatore attività per la formazione degli insegnanti, per i corsi afferenti all'Accademia navale, per i corsi IFTS e ITS

Orsini

Coordinatore attività per la promozione dell'Ateneo all'estero, per la gestione dei programmi comunitari e internazionali e

Unità
Contribuzione
universitaria e attività
contabili
Filidei

Sezione
Accertamenti sulle
autocertificazioni per
riduzione della
contribuzione

Unità
Offerta formativa
corsi di laurea e
laurea magistrale
Simonetti

Unità
Immatricolazioni,
conseguimento titolo
e esami di stato
Mannucci

Unità
Procedure selettive e
carriere studenti
Bertini

Unità
Segreteria didattica
formazione insegnanti,
corsi presso
accademia navale e
corsi IFTS e ITS
Diana ad interim

Unità
Dottorati di ricerca
Del Corso

Unità
Borse di dottorato,
contratti
specializzandi e
attività contabili
Tognini ad interim

Unità
Scuole di
Specializzazione
Daini

Unità
Orientamento e
sostegno agli
studenti
Gorrasì

Unità
Master e premi di
Studio
Cancherini

Unità
Formazione
insegnanti, tirocini e
apprendistato
Trenta

Unità
Promozione
internazionale
Nelli

Unità
Career Service
Magliocchi

Unità
Cooperazione
internazionale
Cappellini

Unità
Programmi internazionali di
cooperazione, formazione e mobilità
Salamone

Unità
Mobilità
internazionale
Bianchi

**DIREZIONE PROGRAMMAZIONE,
VALUTAZIONE E COMUNICAZIONE
ISTITUZIONALE**
Il Direttore generale
ad interim
Vicedirigente delegato
Patrizia Picchi

Coordinatore
programmazione,
valutazione, qualità e
accreditamento
Picchi

Coordinatore
comunicazione
istituzionale, sito web
e nuove tecnologie
D'Agnelli

Coordinatore
trasparenza,
anticorruzione,
accesso
Picchi *ad interim*

Segreteria del Nucleo
di Valutazione

Segreteria del Presidio
di Qualità

Sezione contabile

Unità
Programmazione
universitaria
Picchi
ad interim

Unità Valutazione
e Ciclo della
Performance
Rasoini

Unità
Assicurazione
della Qualità e
Accreditamento
Carboni

Unità
Trasparenza e
Anticorruzione
Mazzoni

Unità Relazioni
con il Pubblico
Alberti

Unità
Comunicazione
istituzionale
D'Agnelli
ad interim

Unità Sito web e
nuove tecnologie
Sereni

SISTEMA MUSEALE DI ATENEO

Presidente
Prof.ssa Chiara Bodei

Coordinatore Organizzativo
dott.ssa Sabrina Balestri

**Unità di supporto amministrativo
e gestionale Responsabile**
dott. Massimo Baldacci

musei

**Orto Botanico e
Museo Botanico**

Presidente
prof.
Lorenzo Peruzzi

**Responsabile
museale
Museo Botanico**
dott. Lucia
Amadei

**Responsabile
museale
Orto Botanico**
dott.
Giuseppe

**Museo di
Anatomia
Umana**

Presidente
prof.
Gianfranco
Natale

**Collezioni
Egittologiche**

Presidente
prof.
Flora Silvano

**Museo di
Anatomia
veterinaria**

Presidente
prof.ssa
Alessandra Coli

**Museo degli
strumenti per il
calcolo**

Presidente
prof.
Fabio Gadducci

**Responsabile
museale**
ing.
Antonio Viti

**Museo della
Grafica**

Presidente
prof.
Alessandro Tosi

**Responsabile
museale**
dott. Alice Tavoni

Museo di Storia Naturale

Presidente
prof.
Roberto Barbuti

Coordinatore tecnico
arch. Barbara Billi

**Unità di supporto amministrativo
e gestionale Responsabile**
sig.ra Graziella Cheli

**Gipsoteca di
Arte antica e
Antiquarium**

Presidente
prof.ssa
Fulvia Donati

**Museo degli
strumenti di
Fisica**

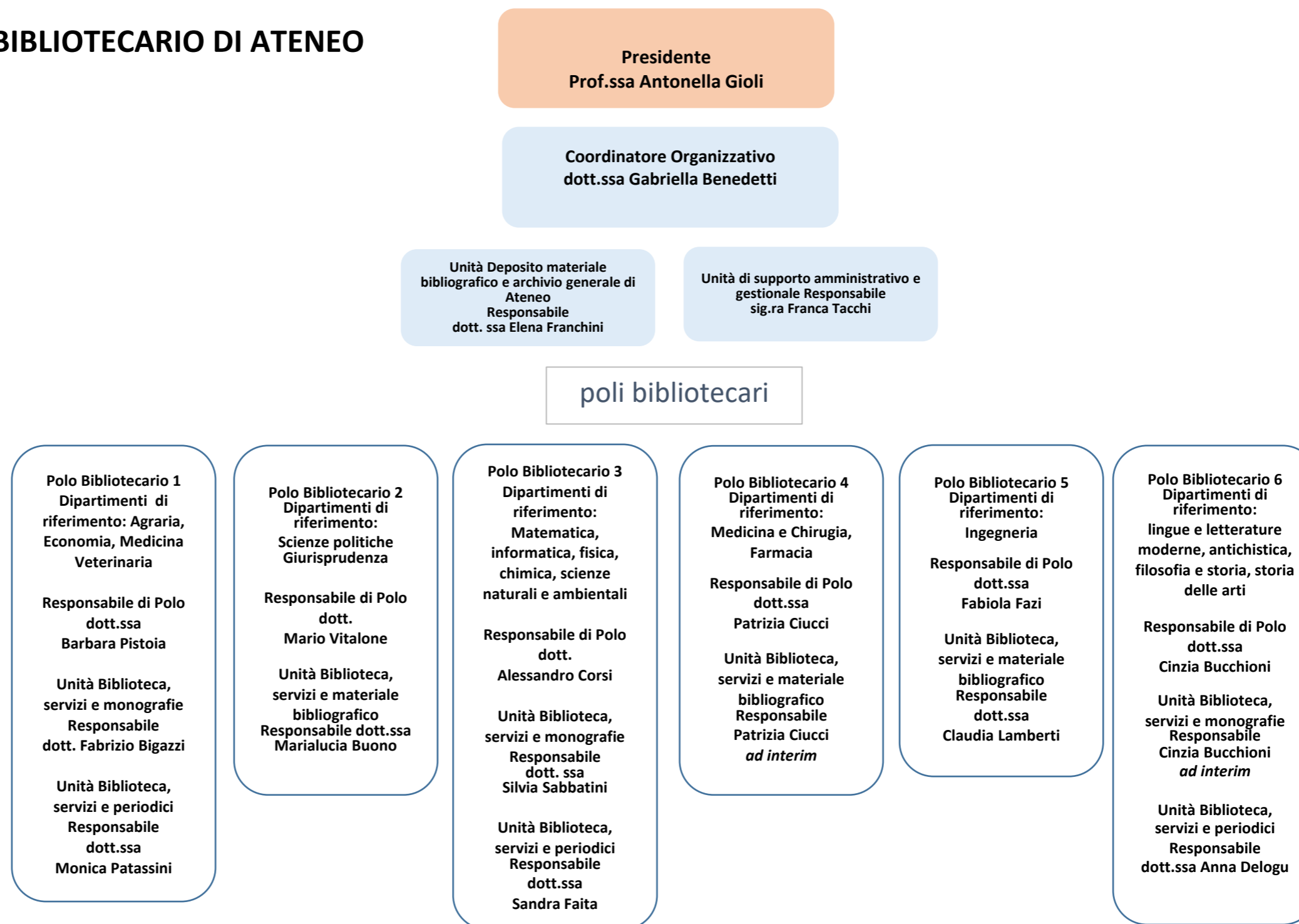
Presidente
prof.
Sergio Giudici

**Responsabile
museale**
ing. Antonio Viti

**Museo di
Anatomia
patologica**

Presidente
prof.ssa
Valentina
Giuffra

SISTEMA BIBLIOTECARIO DI ATENEO



CENTRI DI ATENEO

Centro di Ricerche agro-ambientali "E. Avanzi"

Direttore

Prof. Marcello Mele

Responsabile tecnico

Dott. Marco Ginanni

Unità di supporto amministrativo gestionale

Responsabile

Dott. ssa Silvia Baroni

Centro Museo di Storia Naturale

Direttore

Prof.ssa Elena Bonaccorsi

Corrdinatore tecnico

Arch. Barbara Billi

Unità di supporto amministrativo gestionale

Responsabile

sig.ra Graziella Cheli

Centro di Ricerca "E. Piaggio"

Direttore

Prof.ssa Arti Devi Ahluwalia

Unità di supporto amministrativo gestionale

Responsabile

Dott. Francesco Meozzi

Centro Linguistico

Direttore

Prof.ssa Silvia Bruti

Responsabile amministrativo

Dott.ssa Maria Donata Caputo *ad interim*

Unità Bilancio e Servizi generali

Responsabile

dott.ssa Maria Donata Caputo ad interim

Unità Didattica e Ricerca

Responsabile

dott.ssa Francesca Bernardini

Centro Interdisciplinare Scienze per la pace - CISP

Direttore

Prof. ssa Enza Pellecchia

Unità di supporto amministrativo gestionale

Responsabile

Dott. ssa Ilaria Frediani

Centro di servizi Polo Universitario "Sistemi logistici"

Direttore

Prof. Gianluca Dini

Responsabile amministrativo

Dott.ssa Giovanna Carcea

Centro per l'Integrazione della Strumentazione scientifica dell'Università di Pisa - CISUP

Direttore

Prof. Simone Capaccioli

Responsabile

Dott.ssa Stefania Milella