

AVA3 – Autovalutazione, Valutazione, Accreditemento

La visita istituzionale di ANVUR per
l'accREDITamento periodico dell'Ateneo e dei
suoi Corsi di Studio

Roberta Moruzzo

Pisa, 10 luglio 2023



AVA: Ricordiamo che ...

- AVA è operativo dal 2013 ed è stato introdotto dalla Legge 240/2010 e dal Decreto Legislativo 19/2012.
- Il Ministero ha incaricato ANVUR di elaborare **criteri di valutazione, metodologie e procedure** nel rispetto delle ESG 2015 (*Standards and Guidelines for Quality Assurance in the European Higher Education Area*) dell'ENQA (European Association for Quality Assurance in Higher Education).
- Attualmente è operativo AVA3 (DM 1154/2021 – Allegato C – Valutazione della qualità delle Sedi e dei Corsi di Studio).

AVA: Obiettivi principali

- **Assicurazione**, da parte del Ministero tramite l'attività valutativa dell'ANVUR, che gli Atenei erogino uniformemente un servizio di **qualità** (adeguato ai propri utenti e alla società nel suo complesso).
- Esercizio da parte degli Atenei di un'**autonomia responsabile** e **affidabile** nell'uso delle risorse pubbliche e nei comportamenti collettivi e individuali relativi alle attività formative e di ricerca.
- **Miglioramento continuo** della qualità delle attività formative e di ricerca.

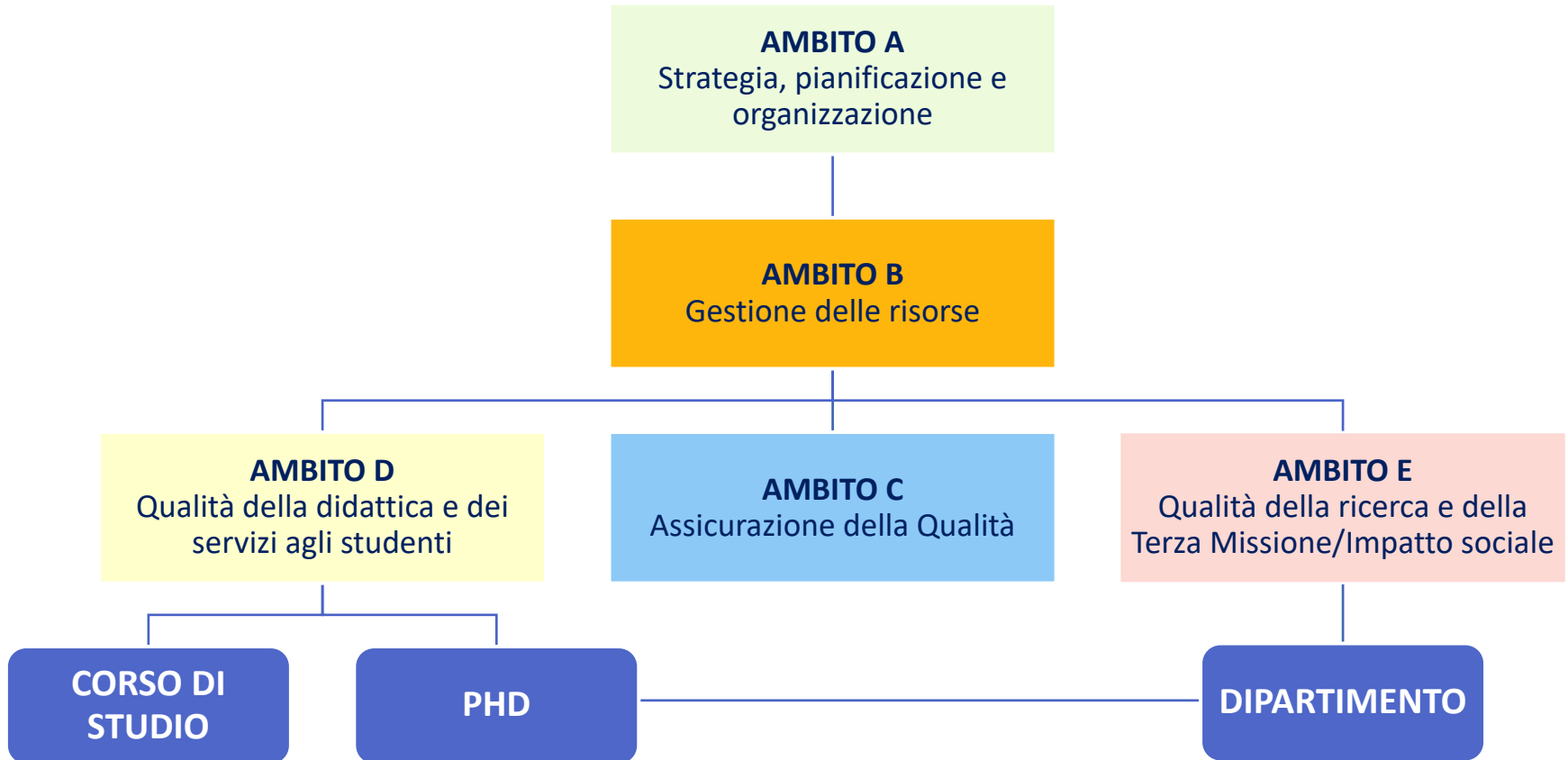
AVA: Ricordiamo che ...

L'Università di Pisa

- ✓ ha conseguito
 - l'accreditamento periodico della Sede e dei Corsi di studio dall'a.a. 2019/20 al 2023/24 (DM 227 del 19 giugno 2020)
 - giudizio «Pienamente Soddisfacente»
 - visita in loco della CEV (Commissione Esperti Valutatori) di ANVUR a marzo 2019

- ✓ ha in programma **nel primo semestre del 2026** una nuova visita istituzionale di ANVUR che coinvolgerà **oltre alla Sede un campione** di
 - 13 Corsi di studio (12 + Medicina e Chirurgia LM-41)
 - 4 Dipartimenti
 - 4 Corsi di Dottorato di Ricerca

Struttura di AVA3: 5 AMBITI DI SEDE



Articolazione di AVA3

PUNTI DI ATTENZIONE (PdA)	24 (SEDE)	15 (CDS) 3 (PHD) 4 (DIPARTIMENTI)
ASPETTI DA CONSIDERARE (AdC)	87 (SEDE)	52 (CDS) e 60 (CDS LM-41) 16 (PHD) 19 (DIPARTIMENTI)
INDICATORI	5 (AMBITO A) 5 (AMBITO B) 8 (AMBITO C) 8 (AMBITO D) 9 (AMBITO E)	+ ulteriori indicatori previsti da AVA3

Punto di Attenzione (PdA)		Aspetti da considerare (AdC)	
A.1	Qualità della didattica, della ricerca, della terza missione e delle attività istituzionali e gestionali nelle politiche e nelle strategie dell'Ateneo	A.1.1	L'Ateneo identifica il suo contesto di riferimento (locale, nazionale e internazionale) e i principali portatori di interesse (interni ed esterni)
		A.1.2	...
		A.1.3	L'Ateneo declina la visione in politiche, strategie, obiettivi (strategici e operativi di livello locale, nazionale e internazionale, a breve, medio e lungo termine), riportati nei documenti di pianificazione strategica e operativa e di bilancio, accessibili a portatori di interesse (interni ed esterni)
		A.1.4	Gli obiettivi strategici e operativi sono chiaramente definiti, quantificati tramite opportuni indicatori e target, realizzabili e verificabili, tengono conto del contesto di riferimento, delle competenze e delle risorse disponibili, delle potenzialità di sviluppo globale dell'ateneo, delle indicazioni ministeriali e anche dei risultati conseguiti nei cicli di pianificazione precedenti e dei processi di monitoraggio e valutazione interna ed esterna. Gli obiettivi sono chiaramente comunicati al personale e alle strutture interessate

A.1 – INDICATORE QUALITATIVO

Punto di Attenzione (PdA)		Indicatore	Riferimento	Fonte dati
A.1	Qualità della didattica, della ricerca, della terza missione e delle attività istituzionali e gestionali nelle politiche e nelle strategie dell'Ateneo	Coerenza e integrazione della pianificazione strategica con il piano della performance	DM 1154/2021	Analisi documentale + visita in loco

Fasi dell'accREDITAMENTO periodico



Esame a distanza

La CEV analizza le **fonti informative (scheda di Autovalutazione e documenti chiave e di supporto)**, rese disponibili dall'Ateneo e annota gli elementi da approfondire nella visita istituzionale, da discutere con gli altri esperti e da evidenziare nella Relazione

Al termine dell'analisi documentale la CEV attribuisce già un'indicazione provvisoria della fascia di valutazione assegnata a ciascun punto di attenzione



Fondamentale preparare una buona **Scheda di Autovalutazione**

La logica del PDCA

La logica sottesa ai requisiti di AVA3 è la logica del PDCA (Plan, Do, Check, Act) che si propone di incoraggiare l'Ateneo a:

- **Definire gli obiettivi**, ovvero i **risultati che vuole raggiungere**, come parte integrante delle sue politiche e strategie (PLAN)
- **Pianificare e sviluppare** un set integrato di **approcci** disegnati per raggiungere gli obiettivi fissato **attraverso la definizione di processi** strutturati ed integrati (PLAN)
- **Attuare in maniera sistematica ed integrata** gli approcci e i relativi processi (DO)
- **Monitorare** la pianificazione e l'attuazione (CHECK)
- **Promuovere attività di miglioramento** conseguenti all'analisi dei risultati del monitoraggio per rendere gli approcci e i processi più efficaci (ACT)

Il valore dell'Autovalutazione

L'Autovalutazione è un'occasione unica per condensare tutto il “sapere organizzativo” dell'Ateneo in un unico documento, che potrà essere utilizzato anche come:

- **Riferimento** per il lavoro quotidiano dei responsabili a tutti i livelli.
- Strumento di **comunicazione** da e verso il personale docente e TAB per la descrizione dei processi di Assicurazione della Qualità.
- Mezzo di informazione e **formazione** per il personale docente e TAB di nuovo inserimento e per il personale che cambia settore o attività.
- Veicolo di promozione e comunicazione nei confronti delle altre **parti interessate**.

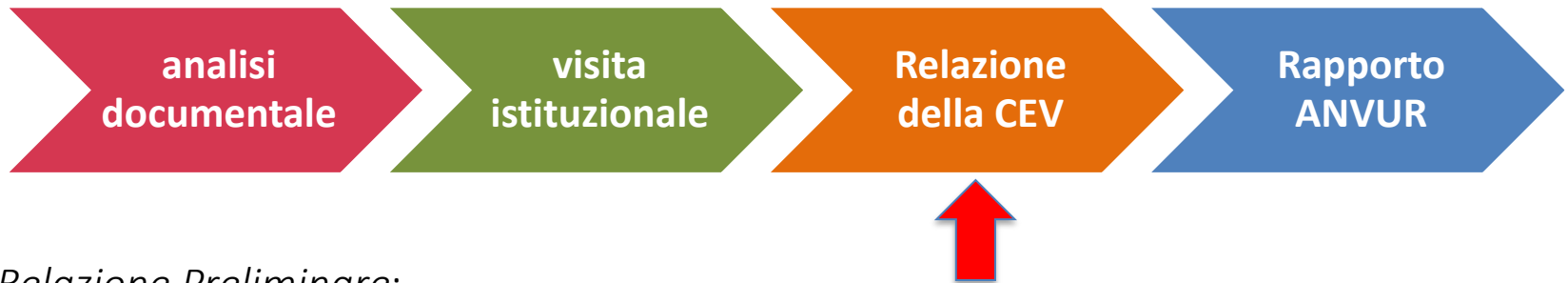
In ottica di qualità conviene alzare i tappeti!

Fasi dell'accREDITamento periodico



- **Composizione CEV** → simile
 - Novità → un esperto per la sostenibilità economico-finanziaria (c'è un albo cui iscriversi ed è consigliato)
- **Fasi della Visita** → simile, ma fondamentale l'analisi a distanza sui documenti
 - Novità → 2 momenti distinti per i CdS e per i Dottorati, visitati a distanza
- **Scelta del campione** → simile
 - Novità → Medicina e Chirurgia sarà sempre oggetto di visita e in presenza

Fasi dell'accREDITAMENTO periodico



Relazione Preliminare:

- consegnata dalla CEV ad ANVUR entro 60 giorni dalla visita istituzionale
- si compone delle Schede di Valutazione di Sede/CdS/PhD/Dipartimenti
- riporta per ciascun punto di attenzione un'analisi basata su **punti di forza e aree di miglioramento**

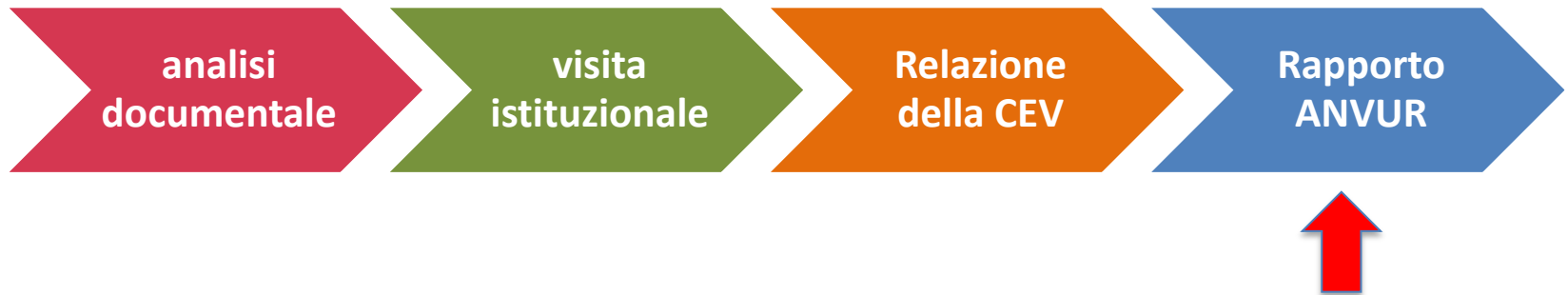
Controdeduzioni:

- possono essere presentate dall'Ateneo ad ANVUR entro 30 giorni dalla ricezione della Relazione Preliminare
- devono contenere **riferimenti ed elementi fattuali** per replicare

Relazione Finale:

- La CEV entro 30 giorni integra ed eventualmente modifica, con approvazione collegiale, le Schede di Valutazione

Fasi dell'accREDITAMENTO periodico



- Il Rapporto di Accreditazione Periodico è redatto da ANVUR 30 giorni dopo la Relazione Finale della CEV. All'interno è espresso un Giudizio di Accreditazione sulla Sede:
 - Pienamente soddisfacente/Soddisfacente → 5 anni
 - Condizionato → non superiore a 4 anni
 - Non soddisfacente → soppressione della Sede
- I CdS ricevono una valutazione Positiva o Negativa.
 - Negativa → non vengono attivate nuove coorti
- Il Rapporto viene trasmesso da ANVUR al MUR che concede l'AccREDITAMENTO Periodico con un DM

Formazione del giudizio

È graduato tenendo conto dei **processi** di Assicurazione della Qualità (punti di attenzione) e dei **risultati** (indicatori)

ESITO	GIUDIZIO
Almeno il 75% dei punti di attenzione di Sede con valutazione «Pienamente soddisfacente»	Accreditamento pienamente soddisfacente
Almeno il 50% dei punti di attenzione di Sede con valutazione «Soddisfacente» o «Pienamente soddisfacente»	Accreditamento soddisfacente
Tra il 25% e il 50% dei punti di attenzione di Sede con valutazione «Soddisfacente» o «Pienamente soddisfacente» e non più del 50% con valutazione «Non soddisfacente»	Accreditamento Condizionato (temporalmente)
Almeno il 50% dei punti di attenzione di Sede con valutazione «Non soddisfacente»	Non accreditamento

Alcuni suggerimenti

1. **Iniziare per tempo** a costruire l'autovalutazione
2. **Porre attenzione** ai pesi e alle caratteristiche del sistema di valutazione di AVA3
3. **Non duplicare i documenti** ma connetterli fra loro identificando le connessioni
4. Creare un **sistema AQ snello e adatto** alle dimensioni dell'Ateneo (documenti brevi e leggibili)
5. **Equilibrio** nella messa in atto di azioni di miglioramento
6. **Essere protagonisti dell'autonomia**: costruire Sistemi di Qualità su misura
7. Gestione dei dati, web e Sistemi informativi sono **elementi essenziali** per il sistema di AQ

Alcuni suggerimenti

8. Il **Piano strategico** deve essere un riferimento **costante**, cui relazionarsi che deve mostrare **coerenza con altri strumenti di programmazione**
9. Fare un **riesame periodico** in Ateneo, tenendo conto della **relazione del NdV**
10. Commentare **le situazioni critiche**: ciò per dimostrare conoscenza e consapevolezza in fase di visita CEV
11. Mostrare **chiarezza, fattibilità e coerenza**

AVA: Mettiamoci al lavoro!

Prossima visita istituzionale ANVUR di UniPisa:
primo semestre 2026;

Consegna delle fonti documentali:
entro 8 settimane prima della visita

Esercizio compilazione della Scheda di Autovalutazione:
gennaio 2024

Maggiori informazioni sulla
sezione **Qualità e valutazione:**

<https://www.unipi.it/index.php/qualita-e-valutazione>

Grazie per l'attenzione!

Presentazione realizzata con il supporto dell'Ufficio
per la Programmazione e la Valutazione

