

UFFICIO DEL DIRETTORE GENERALE

Responsabile Direttore Generale
ad interim

Segreteria del Direttore generale
Responsabile
Antonio Torrico

SERVIZIO
AUTISTI

SERVIZIO
POSTA

Unità Protocollo
Responsabile
Stefania Berardi

UFFICIO DEL RETTORE
Responsabile Direttore Generale

SEGRETERIA DEL RETTORE
Responsabile
Linda Ruggiero

**SEGRETERIA DELLA
COMMISSIONE ETICA**

STAFF

**UFFICIO PER L'EGUAGLIANZA
E LE DIFFERENZE**
Responsabile
**Direttore generale
*ad interim***

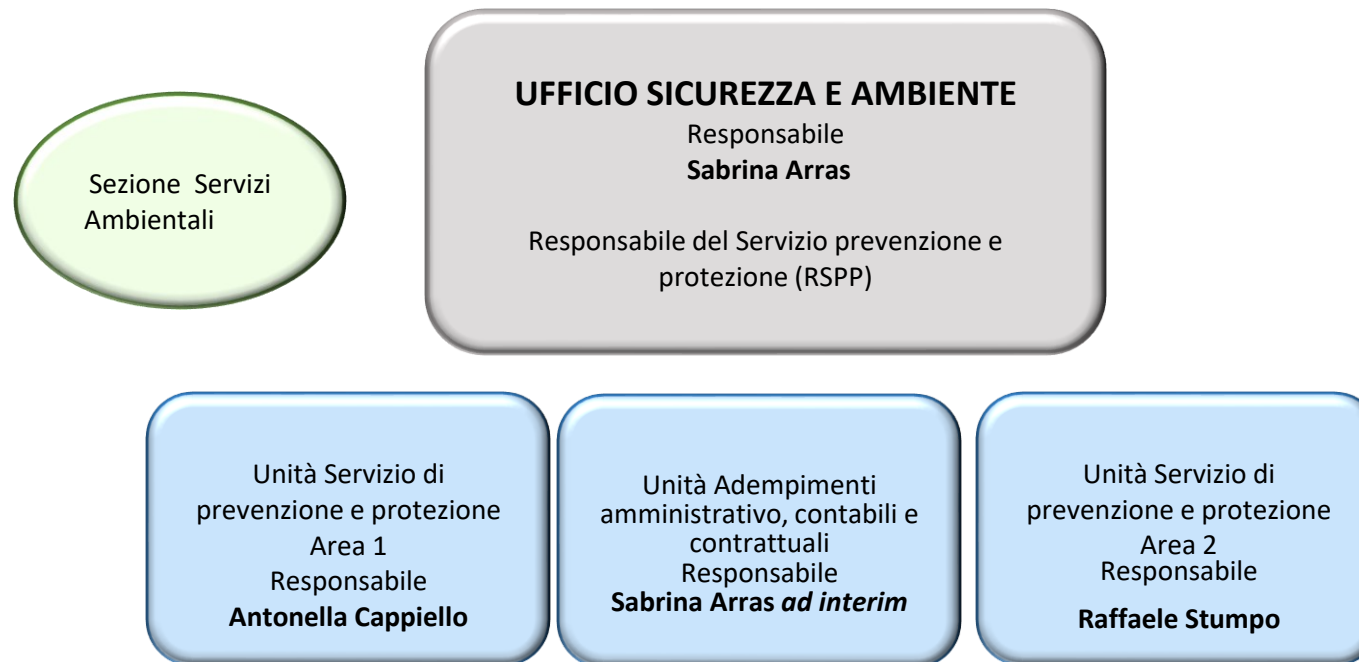
**UFFICIO TRASPARENZA
E ANTICORRUZIONE**
Responsabile
**Direttore generale
*ad interim***

PO SEGRETERIE ORGANI DI ATENEO

Responsabile
Andrea Lapi

Segreteria del Senato Accademico
Segreteria del Consiglio di Amministrazione
Segreteria del Comitato Unico di Garanzia
Segreteria del Collegio dei Revisori dei conti
Segreteria della Commissioni permanenti SA e CdA
Segreteria del Comitato per lo sport universitario
Segreteria del Consiglio degli studenti e Commissioni permanenti dell'Organo studentesco

ORGANIGRAMMA



**UFFICIO PROGRAMMAZIONE
ORGANIZZAZIONE E VALUTAZIONE**
Responsabile
Cassandra Battiato

Unità Programmazione
universitaria
**Responsabile *ad
interim***
Battiato

Unità Organizzazione
di Ateneo
**Responsabile *ad
interim***
Battiato

Unità Valutazione e Ciclo
della Performance
Responsabile
Rasoini

Unità Assicurazione della Qualità e
Accreditamento

Sezione Formazione
Assicurazione
Qualità (AQ)

Responsabile Carboni

Sezione Formazione
igiene e sicurezza e
adempimenti
amministrativi-contabili

**UFFICIO GESTIONE SICUREZZA
ANTINCENDIO E FORMAZIONE**

Responsabile
Elisa Chicca

Unità Gestione Sicurezza
Antincendio 1
Responsabile
Eugenia Mura

Unità Gestione Sicurezza
Antincendio 2
Responsabile
Giovanni Gimelli

DIREZIONE DEL PERSONALE
Dirigente
Ascenzo Farenti



DIREZIONE AREA DI MEDICINA
DIRIGENTE AD INTERIM
ASCENZO FARENTI

Segreteria del
Dirigente

Coordinatore
Settore Didattica
Tramati

Coordinatore
Settore Ricerca
Cimino

Coordinatore Settore
Bilancio Patrimonio e
Affari Generali
Razzi

Unità Corsi di laurea e
dottorato di ricerca
Robessi

Unità Corsi di
laurea 2
Martinelli

Unità Finanziamenti
alla ricerca clinica
Cimino
ad interim

Unità Finanziamenti
nazionali, regionali e di
Ateneo
Zaccarelli

Unità Personale e Affari
generali
Razzi
ad interim

Sezione Gestione amm.-
contabile - Centro Sport
and Anatomy
Razzi ad interim

Unità Master, corsi di
perfezionamento e
summer/winter school
Monteleone

Unità Scuole di
Specializzazione
Pipi

Unità Finanziamenti
internazionali ed
europei
Jura

Unità Gestione
acquisti di beni e
servizi per la
ricerca
Ameruso

Unità Bilancio e
Patrimonio
Paoli

Unità Supporto agli
Organi
Conti

DIREZIONE EDILIZIA
Dirigente
Maria Luisa Cialdella

Unità supporto amministrativo
e giuridico al Dirigente e ai RUP
della Direzione Edilizia
Santoro

Unità Amministrativa gestionale
dei contratti ed affidamenti
Iannelli

Unità Programmazione
e controllo di gestione
contabile per l'edilizia
e utenze di Ateneo
Dirigente ad interim

Settore 1
Area Ingegneria,
Veterinaria, Poli Guidotti 1
e 2
Bianchi

Servizi per le attività
edilizie del settore

PO Gestione del
patrimonio edilizio -
Area di veterinaria
Tosques

PO Gestione del
patrimonio edilizio -
Area Ingegneria ed
ex Guidotti
Bianchi ad interim

Settore 2
Area Agraria, Farmacia,
Economia, CIRAA
Fini

Servizi per le attività
edilizie del settore

PO Gestione tecnica
interventi manutentivi
e di emergenza a
Farmacia, Agraria,
Economia e CIRAA
Raglianti

PO Adeguamento e
sviluppo edilizio a
Farmacia, Agraria,
Economia e CIRAA
Romei

Settore 3
Area Medica, Biologia,
Chimica, SMA
Bernardoni

Servizi per le attività
edilizie del settore

PO Gestione del
patrimonio edilizio
dell'area Medica,
Biologica e Chimica
Comelato

PO Gestione del
patrimonio edilizio area
museale (SMA) e Centro
Museo di Storia
Naturale
Bernardini

Settore 4
Amministrazione Centrale,
Umanistica, Centro storico,
Area Pontecorvo
Burchi

Servizi per le attività
edilizie del settore

PO Gestione tecnica
interventi manutentivi e di
emergenza per
l'Amministrazione Centrale,
Umanistica, Centro Storico,
Area Pontecorvo
Scalsini

PO Adeguamento
sviluppo edilizio
dell'Amministrazione
Centrale, Umanistica,
Centro storico, Area
Pontecorvo
Burchi ad interim

Settore 5
Impianti
Cialdella ad interim

Servizi per le attività
edilizie del settore

PO di II livello
Restauro e interior
design
Saccuti

Energy Manager
Menchetti

DIREZIONE FINANZA E FISCALE

**Dirigente
Aurelia De Simone**

Coordinatore per le attività relative alla gestione della liquidità e ai rapporti con l'Istituto Cassiere, alla gestione del budget delle Direzioni e degli altri Centri di spesa nonché agli adempimenti fiscali e all'attività commerciale
Andrea Degl'Innocenti

Unità Gestione della liquidità e rapporti con l'Istituto Cassiere
Pagano

Unità Gestione del budget delle Direzioni e altre unità di spesa
Annamaria Spennato

Unità Fiscale
**Degl'Innocenti
ad interim**

Sezione Commerciale

Coordinatore per le attività relative alla gestione del bilancio unico di Ateneo e alla gestione del budget di Dipartimenti, Sistemi e Centri con autonomia gestionale
Paola Fabiani

Unità Bilancio Unico di Ateneo
**Paola Fabiani
ad interim**

Unità Gestione del Budget dei Dipartimenti, Sistemi e Centri con autonomia gestionale
Silvia Pala

Coordinatore per le attività relative al bilancio consolidato e riclassificato, alla contabilità analitica, alla gestione contabile del patrimonio
**Paola Fabiani
ad interim**

Unità Bilancio Consolidato e Riclassificato
**Paola Fabiani
ad interim**

Sezione Gestione contabile del patrimonio mobiliare, immobiliare e finanziario

Sezione Sistemi e procedure di contabilità analitica

**DIREZIONE GARE CONTRATTI
E LOGISTICA
DIRIGENTE
ELENA PERINI**

Unità Assicurazioni
telefonica, bar, e
distributori automatici
Arduini

Unità Gestione aule,
Poli didattici e logistica
Tonsini

Unità per la
sostenibilità di Ateneo
Dirigente ad interim

Servizio Gare

PO
Senesi

PO
Bucchi

PO
Natale

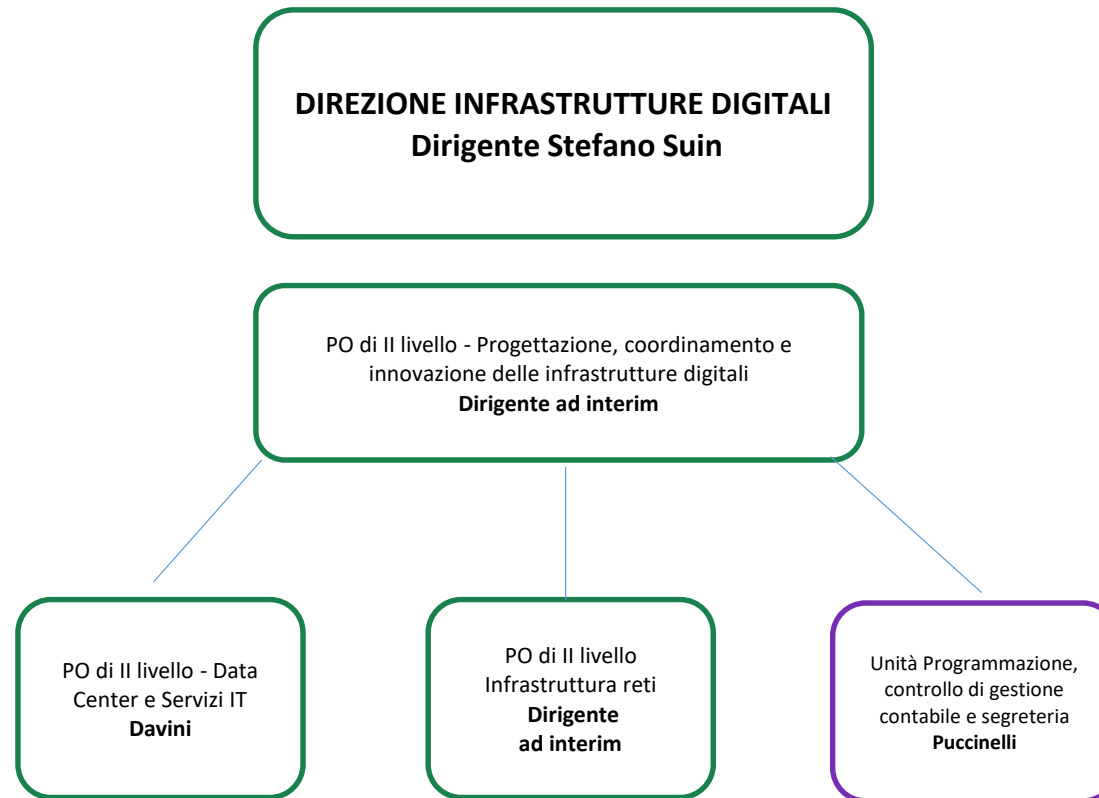
PO
Campanella

PO
Avigliano

Coordinatore del
Servizio Gare e degli
acquisti
Tabacco

Unità Acquisti e
servizi generali
Barsotti

Sezione
Contabilità



Sezione contabilità

DIREZIONE DIDATTICA, STUDENTI E INTERNAZIONALIZZAZIONE

Dirigente Michele Amato Padrone

Milella

Coordinatore attività per la gestione dell'offerta formativa e delle carriere degli studenti dei corsi di laurea e delle attività per la contribuzione studentesca

Unità
Immatricolazioni
, rilascio diplomi
ed esami di
stato
Mannucci

Unità
Procedure selettive
per ammissione ai
corsi di laurea e
laurea magistrale
Coduti

Unità
Offerta formativa corsi di
laurea e laurea
magistrale e anagrafe
nazionale studenti
Simonetti

Unità
Carriere
studenti
**Milella
ad interim**

Unità
Contribuzione
universitaria e
attività contabili
Filidei

Sezione Accertamenti
sulle autocertificazioni
per riduzione della
contribuzione:

Tognini

Coordinatore attività per la gestione dell'offerta formativa e delle carriere degli studenti dei corsi post-laurea e delle attività per i servizi agli studenti

Unità
Scuole di
Specializzazione
Nardi

Unità
Master e premi di
studio
Bacci

Unità
Orientamento
e sostegno agli
studenti
Gorrasi

Unità
Formazione
insegnanti, tirocini e
apprendistato
Trenta

Orsini

Coordinatore per le attività di internazionalizzazione

Unità
Cooperazione internazionale
Cappellini

Unità
Mobilità internazionale
Bianchi

Unità
Programmi internazionali di
cooperazione, formazione e
mobilità
Salamone

Unità
Promozione internazionale
Nelli

Diana

Coordinatore delle attività del Teaching Learning Center (TLC) e per i corsi dell'Accademia Navale

Unità
Segreteria didattica per la
formazione degli insegnanti e
per i corsi presso Accademia
Navale
Diana ad interim

Unità
Teaching and Learning e
progetti speciali per
la didattica
Diana ad interim

Tavolo permanente
valorizzazione del
patrimonio

DIREZIONE LEGALE
Dirigente
Sandra Bernardini

Tavolo permanente sui
regolamenti di ateneo

Coordinatore
dell'Avvocatura di
Ateneo
Orbini Michelucci

Coordinatore per le
attività amministrative di
gestione del patrimonio
immobiliare
Biasci

Coordinatore per le
attività tecniche di
gestione del patrimonio
immobiliare
Antoni

Coordinatore per le attività
normative, convenzionali,
partecipative, elettorali e per
la costituzione delle Strutture
di Ateneo
Filidei

Coordinatore delle attività
relative all'accesso e alla
privacy
Nucci

Tutela legale, giudiziale e
stragiudiziale,
dell'Ateneo. Pareri legali.
Domini

Unità Gestione amministrativa per
le procedure di acquisto/vendite e
concessioni del patrimonio
immobiliare
Biasci *ad interim*

Unità Valorizzazioni (procedure
tecniche per acquisti, vendite e
concessioni del patrimonio
immobiliare)
Antoni *ad interim*

Unità Atti Normativi,
convenzioni e organismi
partecipativi
Attardi

Unità Privacy
Nucci *ad interim*

Tutela legale, giudiziale e
stragiudiziale,
dell'Ateneo. Pareri legali.
**Orbini Michelucci
*ad interim***

Unità Gestione amministrativa
del patrimonio immobiliare
Biasci *ad interim*

Unità Gestione tecnica del
patrimonio immobiliare
Zingarelli

Unità Elettorale e
Costituzione Strutture
universitarie
Sbrana

Unità Relazioni con il
pubblico
Alberti

Tutela legale dell'Ateneo
nella fase pre-
contenziosa
Raglianti

Tutela legale, giudiziale e
stragiudiziale,
dell'Ateneo. Pareri legali
Del Rosario

DIREZIONE
Ricerca e valorizzazione
delle conoscenze

Mauro Bellandi

www.unipi.it/index.php/ricerca

Coordinatore dei servizi per la Ricerca
Marina Mazzoni

Unità
Promozione e
progettazione della ricerca
Marina Mazzoni
ad interim

progettazione.ricerca@unipi.it

Unità
Gestione della ricerca
Elena Di Stefano

ricerca@adm.unipi.it
ricercaeuropea@unipi.it

Coordinatore per i servizi per il trasferimento tecnologico, la
valutazione e il career service
Cristiana Barghini

Unità
Servizi per il trasferimento
tecnologico

Sezione brevetti
Sezione Spin off e formazione
Sezione progetti per il
trasferimento tecnologico e
relazioni con il mondo

Cristiana Barghini
ad interim

valorizzazionericerca@unipi.it

Unità
Etica e benessere
animale
Antonella Pochini

Unità
Valutazione della
ricerca
Giuseppe Bagnato

valutazionericerca@unipi.it
asn@unipi.it

Unità
Career Service
Antonella
Magliocchi

Sezione
contabilità

Coordinatore delle attività per la formazione dottorale
e per i relativi finanziamenti
Dirigente ad interim

Unità concorsi e
carriere dottorandi
Licia Del Corso

Unità offerta dottorale
e relativi finanziamenti
Alessandro Leggio

SISTEMA BIBLIOTECARIO DI ATENEO

Presidente
Prof.ssa Biancamaria Rizzardi

Coordinatore Organizzativo
Gabriella Benedetti

Unità Deposito materiale
bibliografico e archivio generale di
Ateneo
Responsabile *ad interim*
Gabriella Benedetti

Unità di supporto amministrativo e
gestionale **Responsabile**
Annalisa Rovini

Poli bibliotecari

Polo Bibliotecario 1
Dipartimenti di riferimento:
Agraria, Economia, Medicina
Veterinaria
Responsabile di Polo
Patrizia Ciucci

Unità Biblioteca, servizi e
monografie
Responsabile
Fabrizio Bigazzi

Unità Biblioteca, servizi e
periodici
Responsabile
Monica Patassini

Polo Bibliotecario 2
Dipartimenti di riferimento:
Scienze politiche
Giurisprudenza
Responsabile di Polo
Fabiola Fazi a t.d.

Unità Biblioteca, servizi e
materiale bibliografico
Responsabile
Marialucia Buono

Polo Bibliotecario 3
Dipartimenti di riferimento:
Matematica, informatica, fisica,
chimica, scienze naturali e
ambientali
Responsabile di Polo
Alessandro Corsi

Unità Biblioteca, servizi e
monografie
Responsabile *ad interim*
Alessandro Corsi

Unità Biblioteca, servizi e
periodici
Responsabile
Sandra Faita

Polo Bibliotecario 4
Dipartimenti di riferimento:
Medicina e Chirurgia, Farmacia
Responsabile di Polo
Alessandro Corsi a t.d.

Unità Biblioteca, servizi e
materiale bibliografico
Responsabile
Silvia Sabbatini

Polo Bibliotecario 5
Dipartimenti di riferimento:
Ingegneria
Responsabile di Polo
Fabiola Fazi

Unità Biblioteca, servizi e
materiale bibliografico
Responsabile
Claudia Lamberti

Polo Bibliotecario 6
Dipartimenti di riferimento:
lingue e letterature moderne,
antichistica, filosofia e storia, storia
delle arti
Responsabile di Polo
Cinzia Bucchioni

Unità Biblioteca, servizi e monografie
Responsabile
Paolo Busoni

Unità Biblioteca, servizi e periodici
Responsabile
Anna Delogu

Unità supporto
amministrativo, contabile
e gestionale
Cisternino ad interim

**SISTEMA INFORMATICO
DI ATENEO**
Presidente Antonio Cisternino

Unità organizzative di Staff

Coordinamento delle attività di
sviluppo della rete campus per il
Sistema Informativo di Ateneo
Francesconi

Coordinatore per il supporto
tecnico e gestionale per la
transizione al digitale
Dorbolò

Coordinatore dei Servizi Statistici
La Spina

Macro Area di supporto trasversale

PO Responsabile
dei servizi
informatici per la
didattica
Leonardi

PO Responsabile
dei servizi
informatici per la
finanza e
contabilità
Cruschelli

PO Responsabile
dei servizi
informatici per la
gestione del
personale
Sbrana

PO Responsabile
della gestione dei
database
Pardi

PO Responsabile
Servizi di Firma
elettronica
Varelli

PO Responsabile
Sviluppo
Borgioli

PO Responsabile per la
funzione di Coordinatore
della gestione documentale
Martorini

Macro Area di supporto ai servizi informatici delle strutture

Coordinatore per i servizi
informatici delle Direzioni
Bucci

Coordinatore dei servizi
informatici dei Dipartimenti
dell'area medica e di
farmacia - Polo 1
Mancino

Coordinatore dei servizi
informatici dei Dipartimenti
dell'area di chimica, biologia
e scienza della terra - Polo 3
Bernardini

Coordinatore dei servizi
informatici dei Dipartimenti
dell'area umanistica, di
giurisprudenza e scienze
politiche Polo 4
Beseghini

Coordinatore dei servizi
informatici dei Dipartimenti
dell'area di ingegneria - Polo 6
**Dorbolò
ad interim**

Coordinatore dei servizi
informatici dei Sistemi e
dei Centri
**Beseghini
ad interim**

Responsabile dei servizi informatici
dei Dipartimenti dell'area di
matematica, informatica e fisica -
Polo 2
Quaglierini

Responsabile dei servizi informatici
dei Dipartimenti dell'area di
economia, scienze agrarie e
veterinaria - Polo 5
Tamorri

SISTEMA MUSEALE DI ATENE

Presidente
Prof. Lorenzo Peruzzi

Coordinatore Organizzativo
dott.ssa Sabrina Balestri

**Unità di supporto amministrativo
e gestionale Responsabile**
dott. Massimo Baldacci

musei

**Orto Botanico e
Museo Botanico**

Direttore
prof.
Lorenzo Peruzzi

**Responsabile
museale**
Orto Botanico
Marco D'Antraccoli

**Museo di
Anatomia Umana**

Direttore
prof.
**Gianfranco
Natale**

**Collezioni
Egittologiche**

Direttore
prof.
Flora Silvano
**Responsabile
museale**
Antonio Viti

**Museo di
Anatomia
Veterinaria**

Direttore
prof.ssa
**Elisabetta
Giannessi**

**Museo degli
strumenti per il
calcolo**

Direttore
prof.
Fabio Gadducci
**Responsabile
museale**
Antonio Viti

**Museo della
Grafica**
Direttore
prof.
Alessandro Tosi

**Responsabile
museale**
Alice Tavoni

Museo di Storia Naturale

Presidente
prof. ssa
Elena Bonaccorsi

**Unità di supporto
amministrativo e gestionale**
Responsabile
Elisabetta Rizzo

**Gipsoteca di Arte
antica e
Antiquarium**

Direttore
prof.ssa
Anna Anguissola

**Museo degli
strumenti di
Fisica**

Direttore
prof.
Sergio Giudici
**Responsabile
museale**
Antonio Viti

**Museo di
Anatomia
patologica**

Direttore
prof.ssa
Valentina Giuffra

CENTRI DI ATENEO

**Centro di Ricerche agro-ambientali
"E. Avanzi"**
Direttore
Prof. Angelo Canale
Responsabile tecnico
Marco Ginanni

Unità di supporto amministrativo
gestionale
Responsabile
Silvia Baroni

**Centro di Ricerca
"E. Piaggio"**
Direttore
Prof.ssa Lucia Pallottino

Unità di supporto amministrativo
gestionale
Responsabile
Francesco Meozzi

**Centro Interdisciplinare
Scienze per la pace - CISP**
Direttore
Prof. ssa Valentina Mangano

Unità di supporto amministrativo
gestionale
Responsabile
Ilaria Frediani

**Centro per l'Innovazione e la
Diffusione della Cultura - CIDIC**
Direttore
Prof. Saulle Panizza

Segreteria di supporto amministrativo,
contabile e gestionale
Responsabile amministrativo
Alvaro Maffei i.a.

Centro Museo di Storia Naturale
Direttore
Prof. Elena Bonaccorsi
Corrdinatore tecnico
Barbara Billi

Unità di supporto amministrativo
gestionale
Responsabile
Elisabetta Rizzo

Centro Linguistico
Direttore
Prof.ssa Silvia Bruti

Unità di supporto amministrativo
tecnico-gestionale
Sezione traduzioni e revisioni
Responsabile
Chiara Manca

**Centro di servizi Polo Universitario
"Sistemi logistici"**
Direttore
Prof. Gianluca Dini

Responsabile amministrativo
Giovana Carcea

Polo della Comunicazione
Responsabile organizzativo
Direttore del Centro

Polo Multimediale
Responsabile organizzativo
David Antonio Mustaro

Polo Musicale
Responsabile organizzativo
Manfred Gianpietro

**Centro per l'Integrazione della
Strumentazione scientifica
dell'Università di Pisa - CISUP**
Direttore
Prof. Simone Capaccioli

Segreteria di supporto amministrativo,
contabile e gestionale
Responsabile amministrativo
Luigi Rivetti i.a.

Polo Editoriale - Pisa University Press
Responsabile organizzativo
Claudia Napolitano