

## ISTRUZIONI PER CARICARE LA FOTO

Utilizzare una foto per documenti (come **carta d'identità o patente**), che ritragga il viso su sfondo chiaro. La foto deve essere in formato .jpg o .jpeg con una risoluzione di almeno 200 dpi e di dimensioni 480x480 pixel (max 3 MB).

Qui puoi vedere alcuni esempi di foto corrette ed errate per aiutarti a scegliere l'immagine adeguata da caricare:

### Esempio di **FOTO AMMESSA**:



### Esempi di **FOTO NON AMMESSE**:

Non mettere foto di gruppo o in coppia



Non indossare occhiali da sole o cappelli



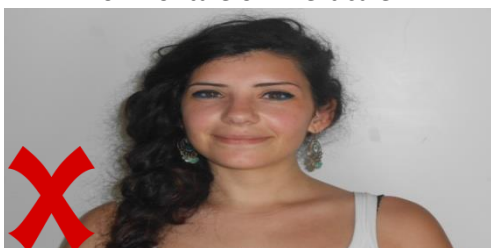
Non ci devono essere bordi o spazi bianchi



La foto non deve essere tagliata



Controlla che la foto non sia schiacciata in orizzontale o in verticale



La foto non deve essere ruotata



La foto non deve essere troppo chiara



La foto non deve essere troppo scura



La foto non deve essere sgranata o sbiadita



**Inoltre:**

- Non utilizzare foto panoramiche, prese da lontano o di spalle.
- Non utilizzare disegni o caricature.
- Non caricare foto di altre persone.
- Non mettere immagini a figura intera, si deve vedere solo il viso.