

Valutazione Career Labs Anno 2020



UNIVERSITÀ
DI PISA

Career Service

COSTRUISCI LA TUA CARRIERA
COSTRUISCI IL TUO FUTURO

VALUTAZIONE DELLE ATTIVITÀ

CARRER SERVICE
UNIVERSITA' DI PISA

I CAREER LABS

Nel 2020 l'Unità Career Service ha svolto 8 laboratori con cadenza settimanale. A causa dell'emergenza pandemica a eccezione della prima sessione tutte le altre si sono svolte in modalità virtuale tramite la piattaforma Teams. Sono stati svolti 64 laboratori. I titoli dei laboratori erogati con cadenza settimanale sono: Com'è strutturata e come funziona un'azienda, I social network come strumenti per la ricerca del lavoro e la digital reputation, Il colloquio di lavoro, La lettera di presentazione e il curriculum efficaci, Problem solving, Team working, Tecniche di ricerca attiva del lavoro, Time management, I contratti di lavoro.

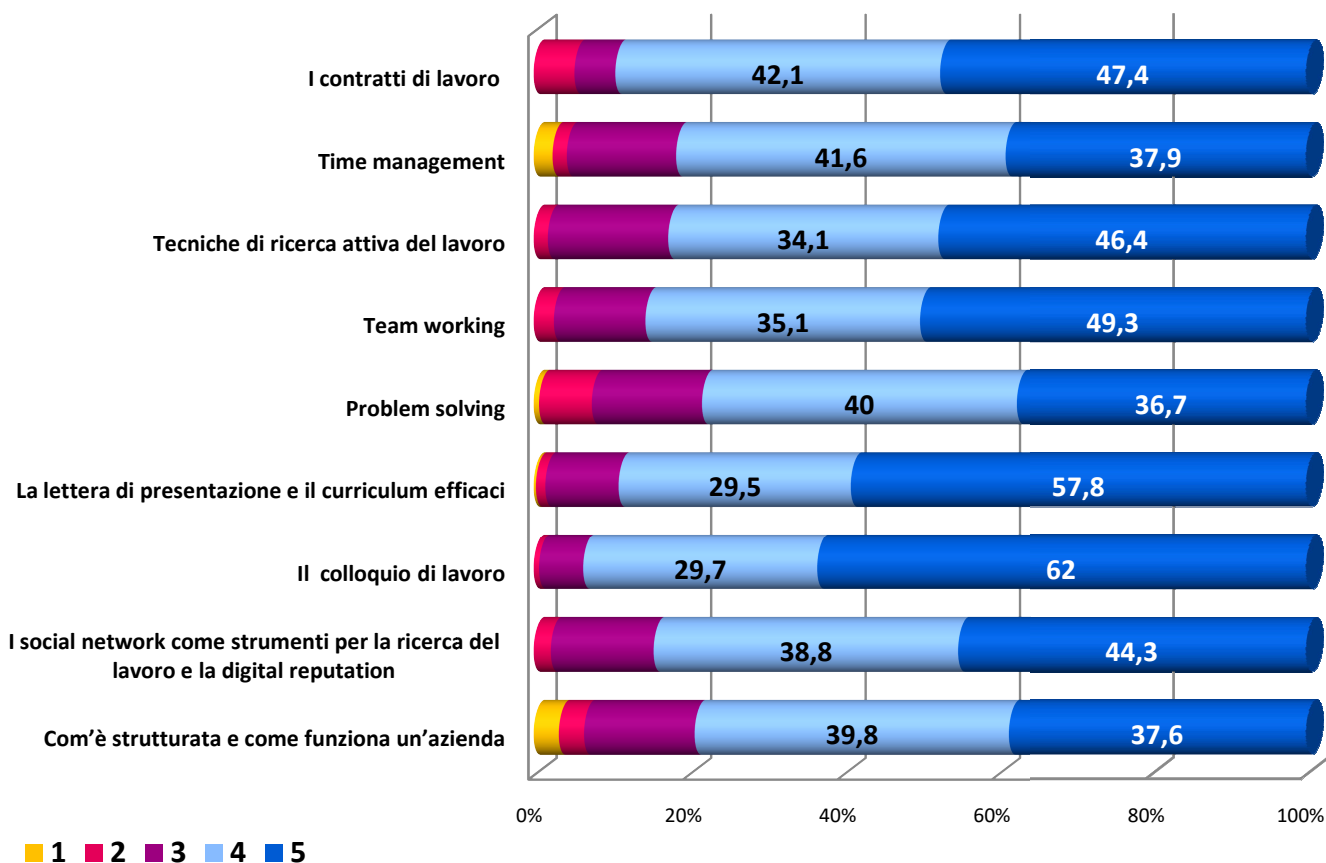
Sono stati coinvolti, complessivamente, 1960 partecipanti tra studenti/neolaureati/dottorandi/dottori di ricerca dell'Università.

I risultati del questionario

Il questionario è stato somministrato ai 1960 partecipanti con un tasso di risposta del 77,2%.¹

Quanto è stato utile il contenuto del workshop?

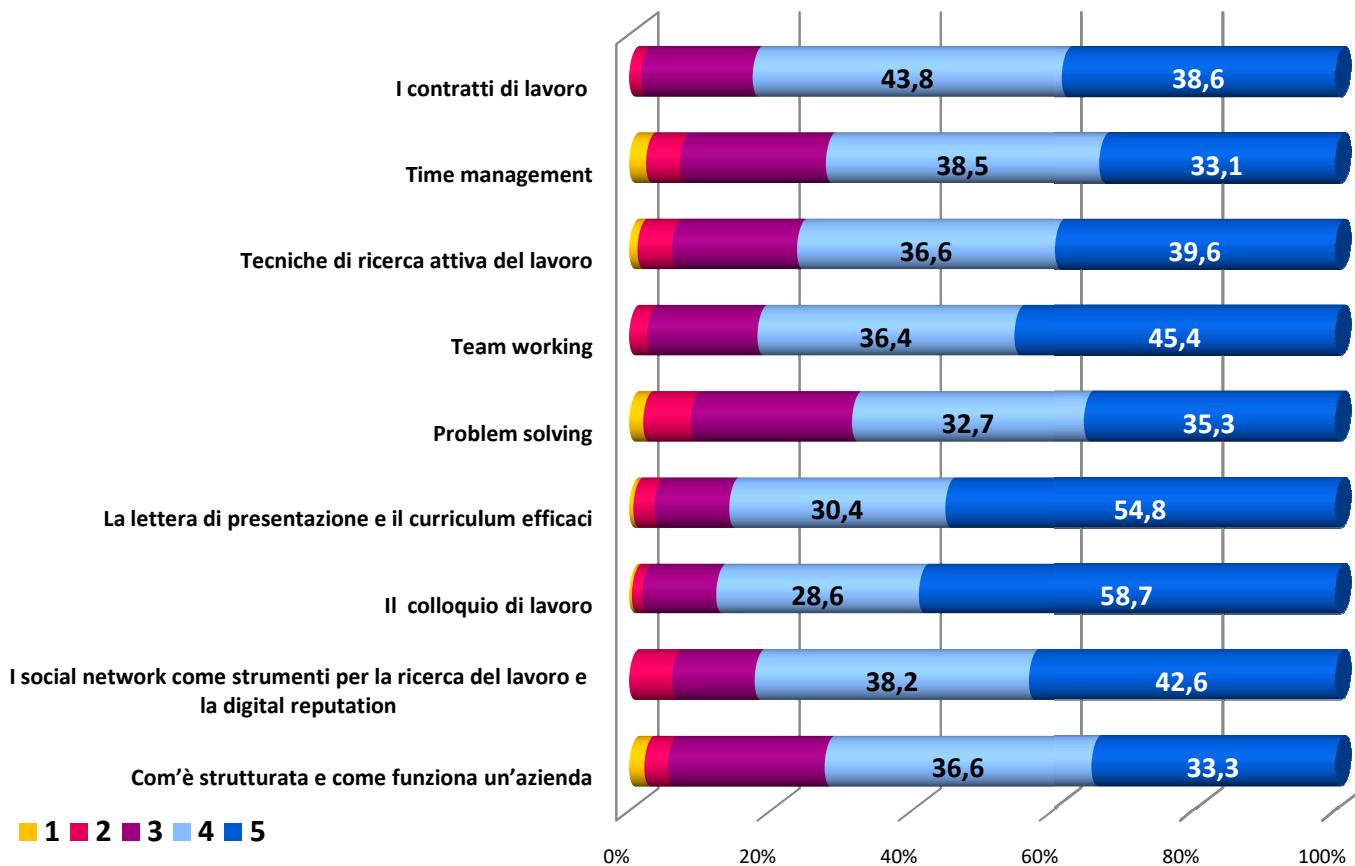
1=molto basso, 5=molto alto



¹ In alcuni grafici che seguono è stata rimossa la modalità nessuna risposta poiché poco significativa (la somma quindi delle percentuali potrebbe non sempre essere pari a 100).

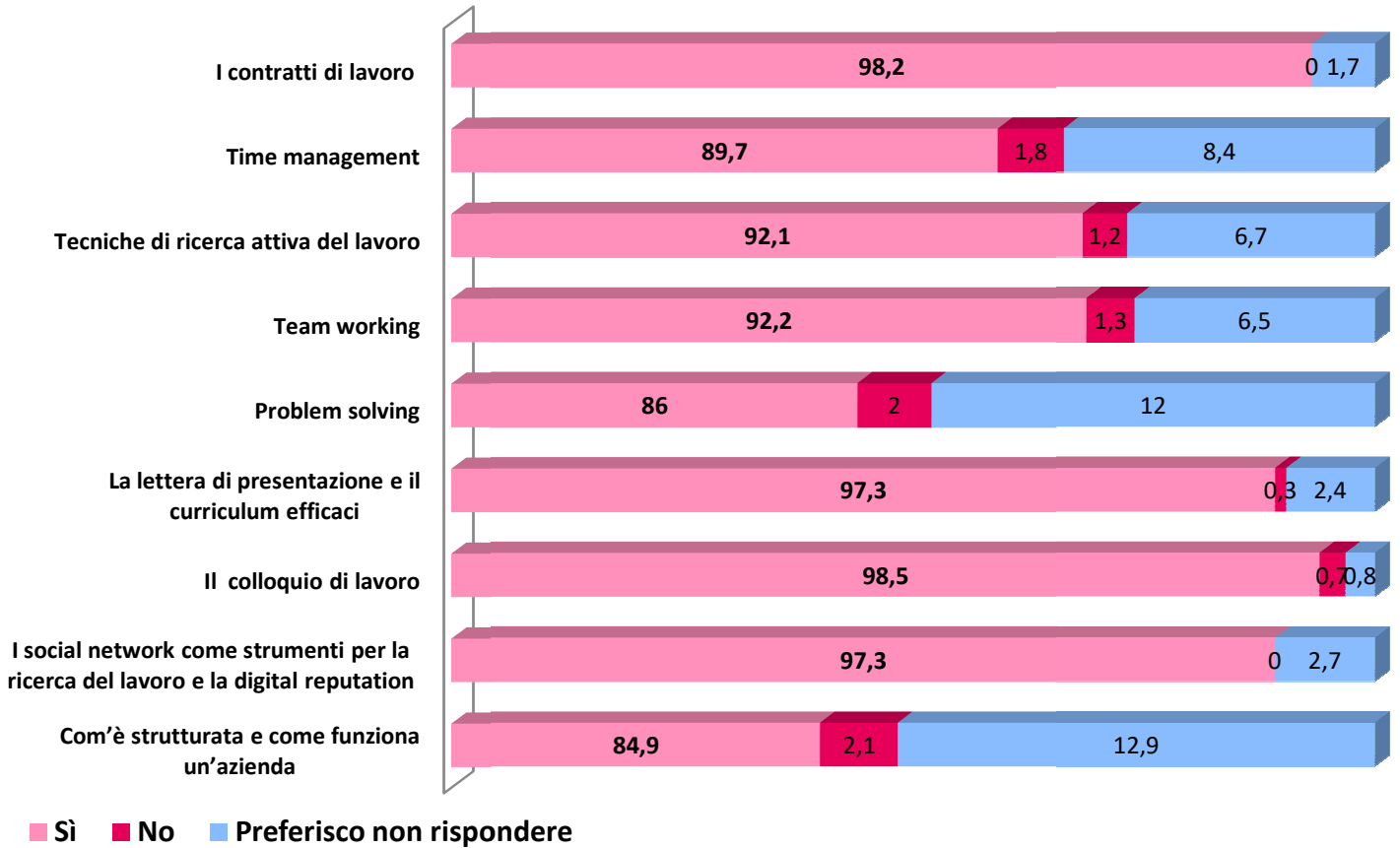
Le aspettative che avevi all'inizio del workshop sono state soddisfatte?

1=molto basso, 5=molto alto



Hai ricevuto informazioni e consigli utili che ti aiuteranno in modo effettivo?

1=molto basso, 5=molto alto

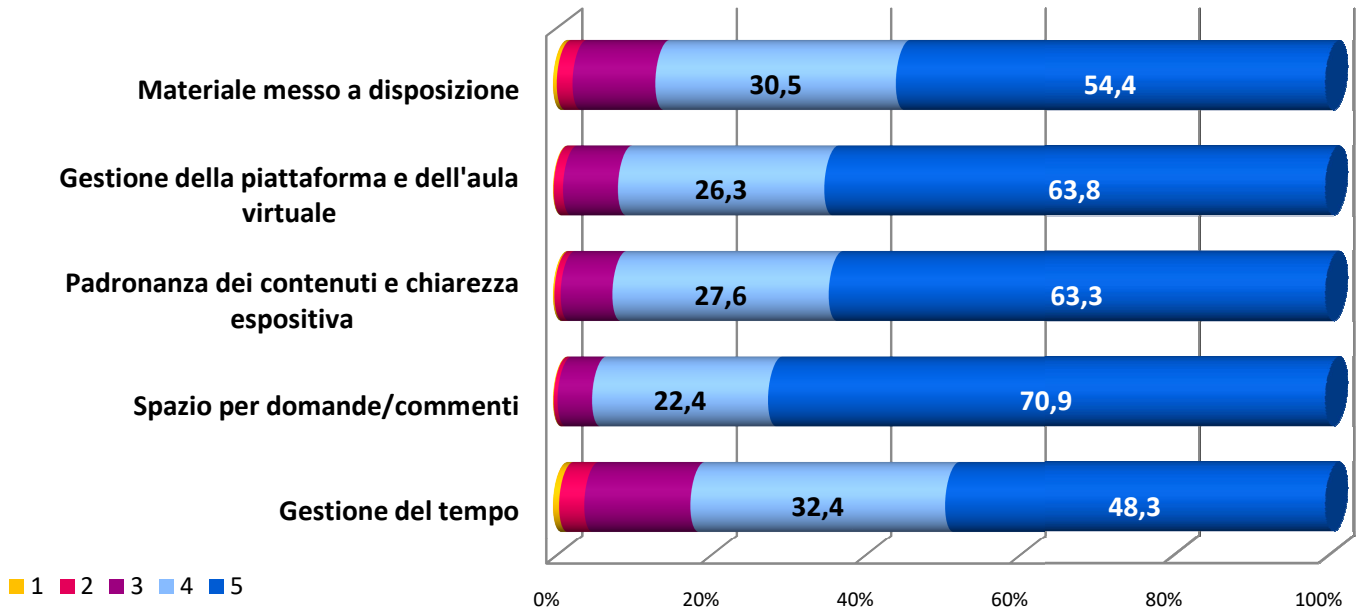


Le tematiche affrontate sono state sviluppate in maniera esaustiva?



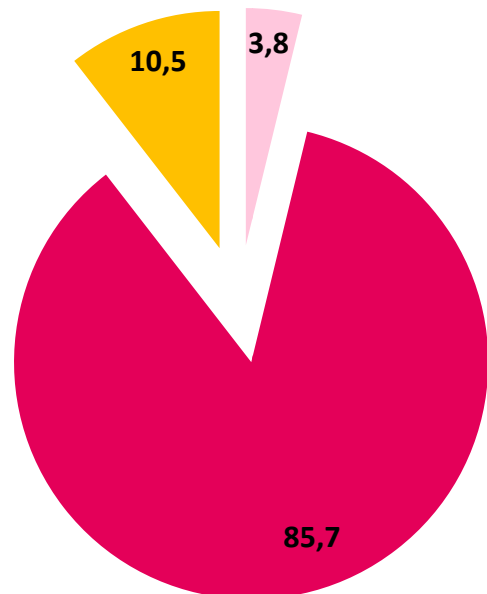
Esprimi la tua valutazione rispetto ai seguenti aspetti del workshop:

1=molto basso, 5=molto alto



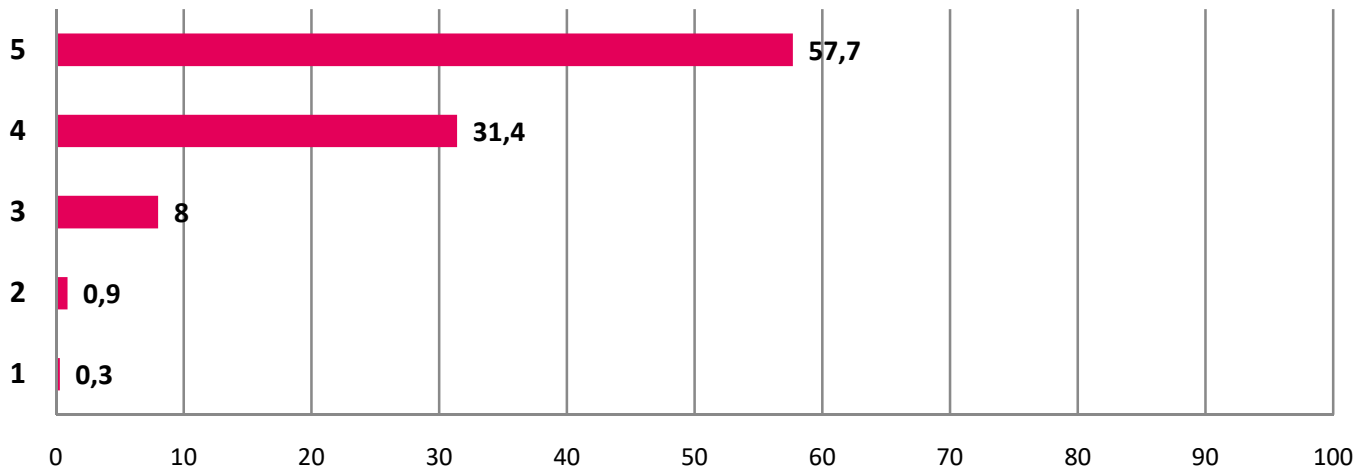
Hai avuto difficoltà a seguire il Workshop a distanza?

- Sì
- No
- Preferisco non rispondere

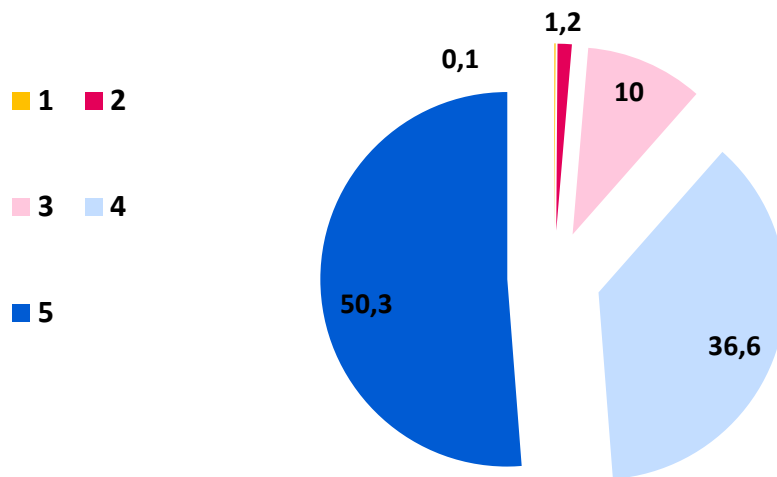


Esprimi un voto di gradimento complessivo per il docente del workshop

1=molto basso, 5=molto alto



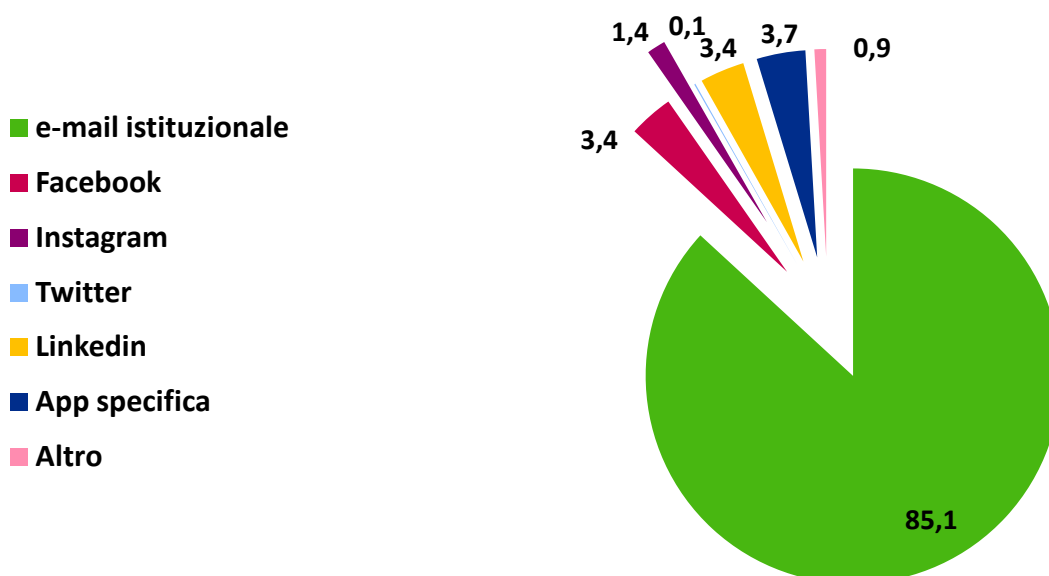
In generale, quanto sei soddisfatto delle attività di orientamento verso il mondo del lavoro erogate dal Career Service?



LA COMUNICAZIONE

È stato chiesto ai partecipanti in che modo sono venuti a conoscenza delle attività a cui hanno partecipato. Per la maggior parte di partecipanti il primo canale risulta l'invio tramite mail effettuato dal Career Service. Quote significative di partecipanti hanno utilizzato le pagine web, come la pagina Facebook e il sito ufficiale del servizio.

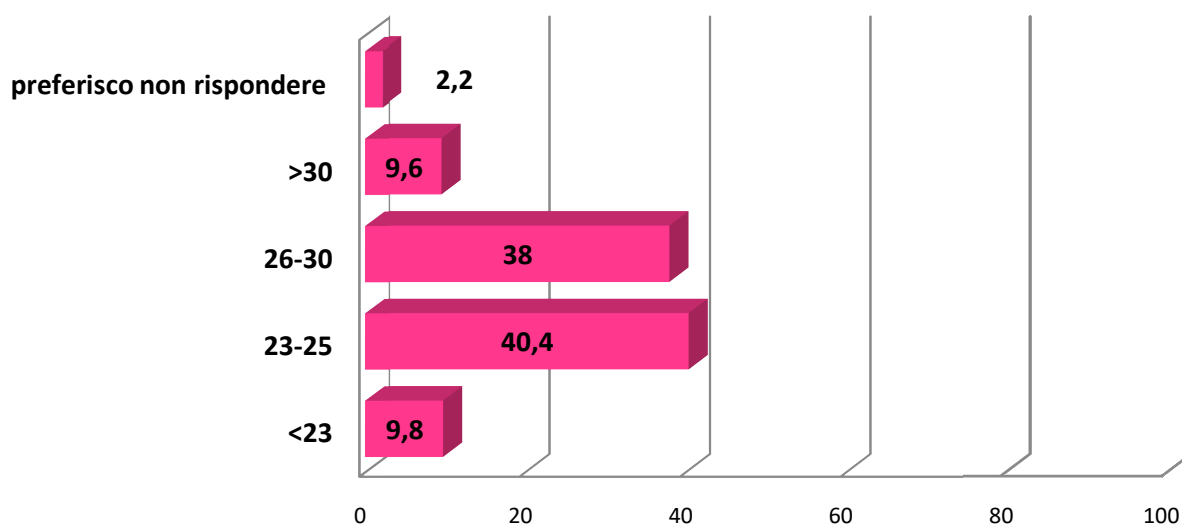
Come ti piacerebbe essere informato sulle nostre attività?



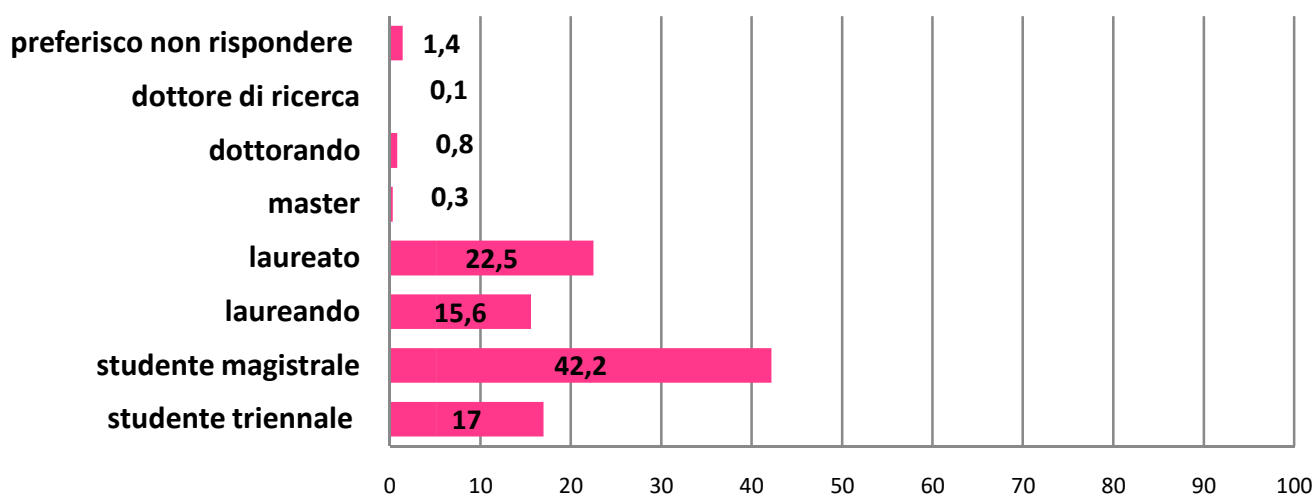
IL PROFILO DI CHI HA COMPILATO IL QUESTIONARIO

La sezione che segue riguarda la fotografia del profilo dei rispondenti al questionario di valutazione illustrato sin ora, ossia coloro che hanno espresso il gradimento sulle attività svolte dal Career Service compilando il questionario online (il 77,2% dei partecipanti). Obiettivo di questa sezione è monitorare coloro che hanno espresso la propria opinione sull'attività, al fine di monitorare/migliorare/potenziare il servizio in funzione dei destinatari target.

Età

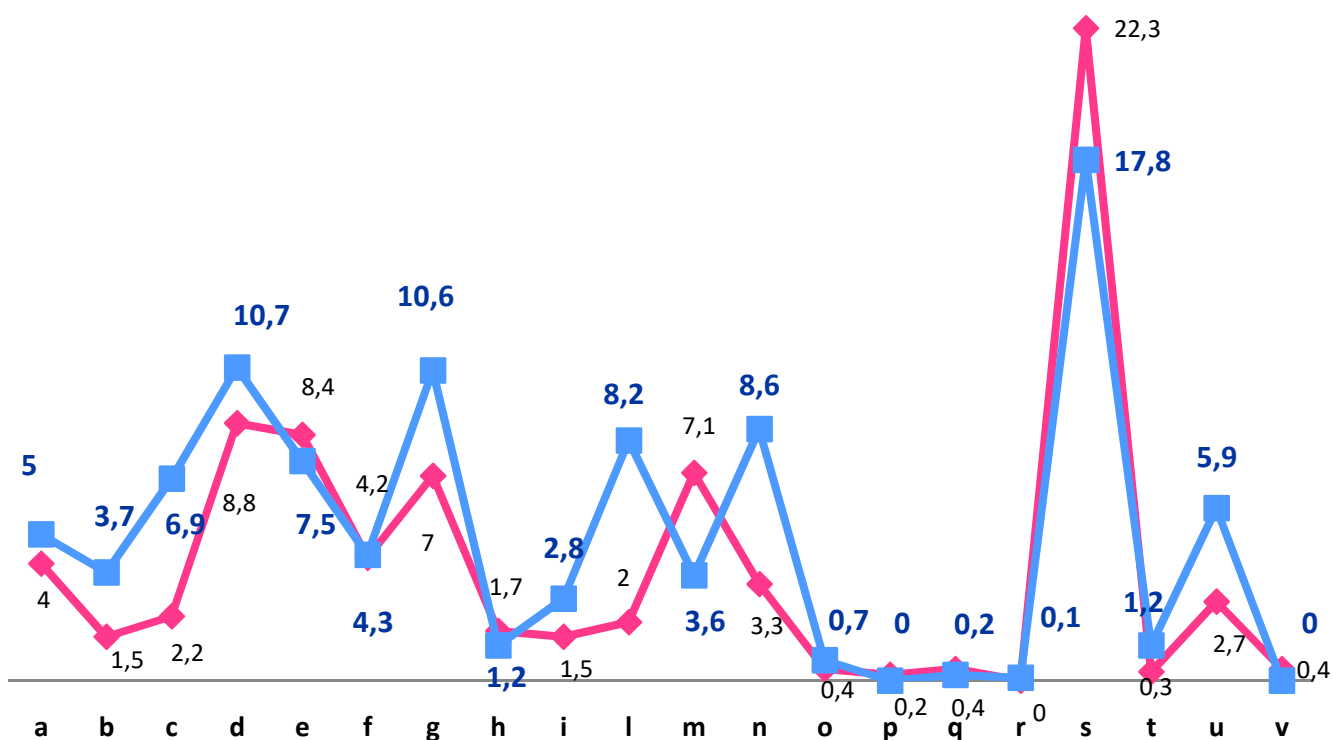


Attualmente sei:



Dipartimento di appartenenza

◆ 2019 ■ 2020



Legenda:

- | | | | |
|---|-------------------------------------|---|--|
| a | Biologia | m | Ingegneria dell'energia, dei sistemi, del territorio e delle costruzioni |
| b | Chimica e Chimica Industriale | n | Ingegneria dell'informazione |
| c | Civiltà e forme del sapere | o | Matematica |
| d | Economia e Management | p | Medicina clinica e sperimentale |
| e | Farmacia | q | Ricerca traslazionale e delle nuove tecnologie in Medicina e Chirurgia |
| f | Giurisprudenza | r | Patologia chirurgica, medica, molecolare e dell'area critica |
| g | Filologia Letteratura e Linguistica | s | Scienze agrarie, alimentari e agro-ambientali |
| h | Fisica | t | Scienze della Terra |
| i | Informatica | u | Scienze politiche |
| l | Ingegneria civile e industriale | v | Scienze Veterinarie |



Maggiori informazioni

È possibile consultare le attività svolte attraverso le sezioni del nostro portale:

- Workshop e consulenza:
<https://www.unipi.it/index.php/workshop-e-consulenza>
- Elaborazioni ed analisi dati a cura dell'Unità Career Service dell'Università di Pisa. Per approfondimenti:
Dott.ssa Chiara Pasca chiara.pasca@unipi.it

